



Einwohnergemeinde Arch



Budget 2019

nach HRM2



Einwohnergemeinde Arch

Vorbericht Budget 2019

Nach HRM2

(gemäss Art. 29 Direktionsverordnung über den Finanzhaushalt der Gemeinden FHDV [BSG 170.511])



Inhalt

0	Auf einen Blick (Management Summary)	4
1	Rechnungslegungsgrundsätze Harmonisiertes Rechnungslegungsmodell 2 (HRM2)	4
1.1	Allgemeines	4
1.2	Abschreibungen	4
1.2.1	Bestehendes Verwaltungsvermögen (Übergangsbestimm. Ziff. 4.1.1 bis 4.1.4 GV)	4
1.2.2	Neues Verwaltungsvermögen	5
1.2.3	Sonderfälle Verwaltungsvermögen (Übergangsbestimm. Ziff. 4.2.1 bis 4.2.3 GV)	5
1.2.4	Zusätzliche Abschreibungen (Art. 84 GV)	5
1.3	Investitionsrechnung / Aktivierungsgrenze	5
2	Erläuterungen	5
2.1	Allgemeines	6
2.2	Erfolgsrechnung	7
2.2.1	Entwicklung Personalaufwand (30)	7
2.2.2	Entwicklung Sach- und übriger Betriebsaufwand (31).....	8
2.2.3	Entwicklung Transferaufwand-/ertrag (36/46).....	8
2.2.4	Entwicklung Steuerertrag (40)	8
2.3	Investitionen	9
3	Ergebnis	10
3.1	Übersicht Gesamthaushalt.....	10
3.1.1	Erfolgsrechnung	10
3.1.2	Investitionsrechnung	10
3.1.3	Finanzierungsergebnis.....	10
3.2	Ergebnis Allgemeiner Haushalt (ohne Spezialfinanzierungen)	11
3.3	Ergebnis Spezialfinanzierung Wasser	11
3.4	Ergebnis Spezialfinanzierung Abwasser	12
3.5	Ergebnis Spezialfinanzierung Abfall	12
3.6	Ergebnis Elektrizitätsversorgung	13
4	Erfolgsrechnung	14
4.1	Zusammenzug Gliederung nach Sachgruppen Erfolgsrechnung	14
4.2	Zusammenzug Erfolgsrechnung nach funktionaler Gliederung	15
5	Investitionsrechnung	16
5.1	Zusammenzug Investitionsrechnung nach funktionaler Gliederung.....	16
6	Eigenkapitalnachweis	17
6.1	Auswertungen	17
6.2	Kommentare zu den Auswertungen	17
6.2.1	Spezialfinanzierungen im Eigenkapital (SG 290)	17
6.2.2	Vorfinanzierungen im Eigenkapital (SG 293).....	17
6.2.3	Finanzpolitische Reserve (SG 294).....	17
6.2.4	Neubewertungsreserve Finanzvermögen.....	18

6.2.5	Bilanzüberschuss	18
7	Antrag des Gemeinderates an die Gemeindeversammlung.....	19
8	Genehmigung Budget	19
9	Details zum Budget Erfolgsrechnung.....	20
9.1.1	nach Funktionen	20
9.1.2	nach Sachgruppen	39

Vorbericht Budget 2019

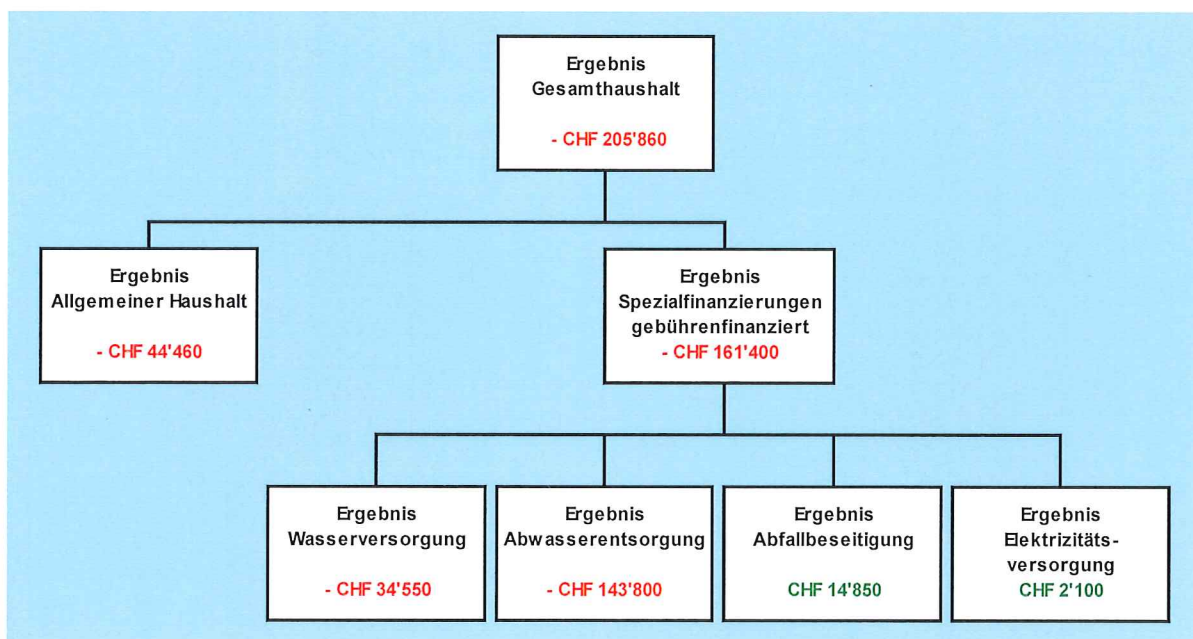
0 Auf einen Blick (Management Summary)

Der Gesamthaushalt schliesst mit einem Aufwandüberschuss von CHF 205'860 ab.

Im Allg. Haushalt wird ein Aufwandüberschuss von CHF 44'460 ausgewiesen.

Die gebührenfinanzierten Spezialfinanzierungen schliessen mit einem Aufwandüberschuss von CHF 161'400 ab.

Die Ergebnisse sehen im Detail wie folgt aus:



1 Rechnungslegungsgrundsätze Harmonisiertes Rechnungslegungsmodell 2 (HRM2)

1.1 Allgemeines

Das Budget 2019 wurde nach dem neuen Rechnungslegungsmodell HRM2, gemäss Art. 70 Gemeindegesetz (GG), erstellt.

1.2 Abschreibungen

1.2.1 Bestehendes Verwaltungsvermögen (Übergangsbestimm. Ziff. 4.1.1 bis 4.1.4 GV)

Das bestehende Verwaltungsvermögen per 1.1.2016 wurde zu Buchwerten in HRM2 übernommen.

Die Gemeindeversammlung hat auf Antrag des Gemeinderates am 30.11.2015 beschlossen, das bestehende Verwaltungsvermögen innert 12 Jahren abzuschreiben. Dies ergab einen jährlichen Abschreibungssatz von 8.33 %, ausmachend CHF 161'360 pro Jahr.

Aufgrund von Grundeigentümerbeiträgen an Investitionen vor Einführung von HRM2 verringerte sich aber der Bestand des bestehenden Verwaltungsvermögens allgemeiner Haushalt. Für das Jahr 2019 machen die **linearen Abschreibungen** deshalb noch **CHF 137'850.00** aus.

1.2.2 Neues Verwaltungsvermögen

Auf neuen Vermögenswerten, d.h. nach Einführung von HRM2, werden die planmässigen Abschreibungen nach Anlagekategorien und Nutzungsdauer (Anhang 2 GV) berechnet. Die Abschreibungen erfolgen linear nach Nutzungsdauer.

Die planmässigen Abschreibungen auf neuem Verwaltungsvermögen betragen im Jahr 2019 voraussichtlich CHF 69'650.00.

1.2.3 Sonderfälle Verwaltungsvermögen (Übergangsbestimm. Ziff. 4.2.1 bis 4.2.3 GV)

Da das Verwaltungsvermögen im Wasser und Abwasser per 1.1.2016 bereits auf 1 CHF abgeschrieben war, müssen für das bestehende Verwaltungsvermögen keine weiteren linearen Abschreibungen vorgenommen werden.

1.2.4 Zusätzliche Abschreibungen (Art. 84 GV)

Zusätzliche Abschreibungen betreffen nur den allgemeinen Haushalt und werden vorgenommen, wenn im Rechnungsjahr

- a) in der Erfolgsrechnung ein Ertragsüberschuss ausgewiesen wird und
- b) die ordentlichen Abschreibungen kleiner als die Nettoinvestitionen sind.

Zusätzliche Abschreibungen sind zu budgetieren.

	CHF	CHF
Ertragsüberschuss gemäss Budget		0.00
Nettoinvestitionen allgemeiner Haushalt	465'000.00	
./ Ordentliche Abschreibungen allgemeiner Haushalt	187'050.00	
Differenz	277'950.00	
Zusätzliche Abschreibungen (höchstens im Betrag des Ertragsüberschusses)		0.00
Ergebnis Budget (Aufwandüberschuss)		44'460.00

Die ordentlichen Abschreibungen sind zwar kleiner als die Nettoinvestitionen. Da wir aber einen Aufwandüberschuss ausweisen, müssen in unserem Fall keine zusätzlichen Abschreibungen vorgenommen werden (siehe Ergebnis Allgemeiner Haushalt 3.2, Seite 9).

1.3 Investitionsrechnung / Aktivierungsgrenze

Der Gemeinderat belastet einzelne Investitionen beim Steuerhaushalt bis zum Betrag von **CHF 30'000** und bei den Spezialfinanzierungen (Wasserversorgung, Abwasserentsorgung, Abfall und Elektrizitätsversorgung) bis zum Betrag von **CHF 10'000** (Aktivierungsgrenze gemäss Art. 79a GV) der Erfolgsrechnung. Er verfolgt dabei eine konstante Praxis.

2 Erläuterungen

Dank Einhaltung der Richtlinien durch die budgetverantwortlichen Personen präsentiert sich das Budget 2019 des Allgemeinen Haushalts mit einer Besserstellung gegenüber dem Vorjahresbudget von CHF 146'800.00. Als Hauptgrund für die Verbesserung sind die Steuereinnahmen natürlicher Personen zu benennen.

Die Steuererträge bei den Einkommens- und Vermögenssteuern natürlicher Personen wurden in den letzten Jahren immer zu tief budgetiert. Im Budget 2019 wurde dem nun Rechnung getragen. Die Steuern wurden aufgrund der bekannten Erträge 2018 hochgerechnet und entsprechend budgetiert. Einzelne Veränderungen wurden analysiert und ebenfalls berücksichtigt. Aufgrund dessen wurde bei den Einkommenssteuern ein Zuwachs von 6,5% und bei den Vermögenssteuern ein Zuwachs von 17%

prognostiziert. Die voraussichtliche Zunahme auch aufgrund der aktuellen Bautätigkeit in der Gemeinde wurde zusätzlich berücksichtigt.

Die Steuererträge der juristischen Personen bewegen sich im Rahmen des Vorjahresbudget 2018, sie basieren auf einer Hochrechnung des bekannten Steuerertrages 2018.

Für die Beiträge an die Lehrerbesoldungen werden die aktuellen Schülerzahlen und Vollzeitinheiten (VZE), Stand September 2018, berücksichtigt und mit Hilfe des Kalkulationstools NFV der Erziehungsdirektion berechnet.

2.1 Allgemeines

Dem Budget 2019 liegen folgende Ansätze zu Grunde:

Ansätze in der Kompetenz der Gemeindeversammlung:

Steueranlage:	der einfachen Steuer	1,75
Liegenschaftssteuer:	Promille des amtlichen Wertes	0,8

Wiederkehrende Gebühren 2019 in der Kompetenz des Gemeinderates:

Abgabe Feuerwehr:

des Staatssteuerbetrages:		7%		unverändert
	Maximum	CHF	450.00	unverändert
	Minimum	CHF	50.00	unverändert

Kehrichtgebühren:

Säcke bis 35 lt	1 Marke	CHF	1.60	**	unverändert
Säcke bis 60 lt	2 Marken	CHF	3.20	**	unverändert
Kleinsperrgut und Schachteln	1 Marke	CHF	4.00	**	unverändert
Container 800 lt	1 Marke	CHF	32.00	**	unverändert

Kehricht-Grundgebühren:

Grundgebühr Kehricht pro Haushaltung/Dienstleistungsbetrieb		CHF	80.00	*	unverändert
Einzelperson		CHF	70.00	*	unverändert
Gewerbe-/Industriebetrieb		CHF	90.00	*	unverändert

Grüngutgebühren:

Container bis 140 lt	1 Marke	CHF	6.00	**	unverändert
Container bis 240 lt	1 Marke	CHF	10.00	**	unverändert
Container bis 800 lt	1 Marke	CHF	35.00	**	unverändert
Äste pro Bündel	1 Marke	CHF	3.00	**	unverändert

Wasser:

Verbrauchsgebühr pro m ³ Frischwasser		CHF	1.00	*	unverändert
Verbrauchsgebühr pro m ³ Bauwasser		CHF	1.20	*	unverändert
Grundgebühr für Frischwasser pro m ³ /h Nennleistung des Wasserzählers		CHF	32.00	*	unverändert

Abwasser:

Verbrauchsgebühr pro m ³		CHF	2.70	*	unverändert
Grundgebühr für Abwasser pro m ³ /h Nennleistung des Wasserzählers		CHF	18.00	*	unverändert

Hundetaxe (je Hund)		CHF	100.00		unverändert
----------------------------	--	-----	--------	--	-------------

* exklusive Mehrwertsteuer

** inklusive Mehrwertsteuer

2.2 Erfolgsrechnung

2.2.1 Entwicklung Personalaufwand (30)

Der Personalaufwand nimmt gegenüber dem Vorjahresbudget um CHF 2'500 zu.

Die Ausgangslage bildet der Personalbestand Stand September 2018. Bei der Budgetierung wurde die Lohnsumme für das Jahr 2019 um 1,0% erhöht.

Die Löhne für das Verwaltungs- und Betriebspersonal verringern sicher gegenüber dem Vorjahresbudget um CHF 4'700, was vor allem auf eine Personalmutation im Werkhof zurückzuführen ist. Die Aus- und Weiterbildungskosten steigen demgegenüber um CHF 5'600. Gründe dafür sind einerseits Mehrkosten aufgrund von Weiterbildungen in der Verwaltung sowie andererseits ein Mehraufwand für Kurse von Kommissionsmitgliedern, hinsichtlich der neuen Legislaturperiode.

		Budget 2019	Budget 2018	Rechnung 2017
30	Personalaufwand	770'350.00	767'850.00	742'934.65
300	Behörden und Kommissionen	80'900.00	80'500.00	71'992.55
3000	Entschädigungen, Tag- u. Sitzungsgelder an Behörden / Kommissionen	80'900.00	80'500.00	71'992.55
301	Löhne des Verwaltungs- und Betriebspersonals	572'000.00	576'700.00	571'851.35
3010	Löhne des Verwaltungs- und Betriebspersonals	572'000.00	576'700.00	571'851.35
305	Arbeitgeberbeiträge	90'150.00	89'450.00	86'153.25
3050	AG-Beiträge AHV, IV, EO, ALV, Verwaltungskosten	49'900.00	49'700.00	48'285.80
3052	AG-Beiträge an Pensionskasse	31'700.00	30'300.00	29'443.40
3053	AG-Beiträge an Unfallversicherung	3'700.00	4'350.00	3'790.95
3055	AG-Beiträge an Krankentaggeldversicherungen	4'850.00	5'100.00	4'633.10
309	Übriger Personalaufwand	27'300.00	21'200.00	12'937.50
3090	Aus- und Weiterbildung Personal	25'800.00	20'200.00	9'052.40
3091	Personalwerbung	500.00	0.00	3'338.35
3099	Übriger Personalaufwand	1'000.00	1'000.00	546.75

2.2.2 Entwicklung Sach- und übriger Betriebsaufwand (31)

Der Sach- und Betriebsaufwand hat gegenüber dem Budget 2018 um CHF 139'200 abgenommen.

Ein Grund ist, dass für Dienstleistungen sowie Planungen und Projektierungen Dritter rund CHF 50'000 weniger vorgesehen sind. Sie liegen nun wieder im Rahmen des Rechnungsjahres 2017. Weiter ist der Budgetposten für die Anschaffung von Büromöbeln und Geräten sowie Hardware (311), vorwiegend in der Funktion 2120 Primarstufe, um insgesamt CHF 26'700 tiefer. Beim Unterhalt für Tiefbauten, Hochbauten und Gebäude macht der Minderaufwand CHF 37'500 aus.

		Budget 2019	Budget 2018	Rechnung 2017
31	Sach- & übriger Betriebsaufwand	2'514'900.00	2'654'100.00	2'522'954.07
310	Material- und Warenaufwand	1'508'900.00	1'511'550.00	1'439'122.50
311	Nicht aktivierbare Anlagen	39'000.00	74'450.00	64'234.26
312	Ver- und Entsorgung Liegenschaften	135'600.00	134'300.00	135'025.95
313	Dienstleistungen und Honorare	459'550.00	515'250.00	455'645.97
314	Baulicher & betrieblicher Unterhalt	193'700.00	236'000.00	225'407.33
315	Unterhalt Mobilien u. immater. Anlagen	102'800.00	106'700.00	117'778.20
316	Mieten, Leasing, Pachten, Benütz.geb.	7'100.00	8'750.00	8'029.95
317	Spesenentschädigungen	17'550.00	17'600.00	20'178.65
318	Wertberichtigungen auf Forderungen	32'000.00	33'500.00	48'599.86
319	Verschiedener Betriebsaufwand	18'700.00	16'000.00	8'931.40

2.2.3 Entwicklung Transferaufwand-/ertrag (36/46)

Unter den Transferaufwand fallen Zahlungen an den Bund, den Kanton (z.B. Lastenausgleich) und an andere Gemeinden. Auch die internen Verrechnungen zwischen dem Steuerhaushalt und den gebührenfinanzierten Spezialfinanzierungen werden über den Transferaufwand und -ertrag abgewickelt. Der Transferaufwand gegenüber dem Vorjahresbudget steigt um CHF 190'460 bzw. um 5,9%.

Den höheren Beiträgen an den Lastenausgleich Lehrerbeseoldung bei der Primarstufe von CHF 83'800 liegen verschiedene Ursachen zu Grunde:

- die Einführung des Lehrplans 21, welche mehr Lektionen generiert
- generelle Gehaltserhöhungen
- Annahme von geringeren Vollzeiteneinheiten im Vorjahr

Die Betriebskosten wie auch der Beitrag an die Lehrerbeseoldung ans OSZ sind ebenso steigend und machen CHF 67'300 aus. Gründe dafür sind höhere Schülerzahlen, ein Mehraufwand bei den Anschaffungen sowie die 1. Tranche der Abschreibung des Planungskredits von CHF 24'000.

Für die Verminderung beim Zuschuss Finanzausgleich Disparitätenabbau ist hauptsächlich die Zunahme der Steuererträge in den letzten Jahren massgebend.

2.2.4 Entwicklung Steuerertrag (40)

Die Grundlage für die Budgetierung des Steuerertrages bilden die Prognosedaten und Statistiken der kantonalen Steuerverwaltung und der Kantonalen Planungsgruppe mit Stichtag 31.08.2018.

Der Gesamtsteuerertrag steigt gegenüber dem Vorjahresbudget um CHF 245'500 oder 7%.

Bei den Einkommenssteuern natürlicher Personen kann man davon ausgehen, dass sie sich im Rahmen des Rechnungsjahres 2017 bewegen, allerdings muss die Senkung der Steueranlage von 1,82 auf 1,75 berücksichtigt werden. Gegenüber dem Budget 2018 ist mit einer Zunahme von CHF 196'000 oder 7,4% zu rechnen.

Bei den Gewinn- und Kapitalsteuern JP geht man aufgrund einer Hochrechnung und Analyse des aktuellen Steuerertrags 2018 von einer Zunahme von CHF 21'000 gegenüber dem Budget 2018 aus.

		Budget 2019	Budget 2018	Rechnung 2017
40	Fiskalertrag	3'766'500.00	3'520'300.00	3'998'733.70
400	Direkte Steuern nat. Personen	3'151'500.00	2'914'000.00	3'290'764.30
4000	Einkommenssteuern nat. Personen	2'851'000.00	2'655'000.00	2'981'191.75
4001	Vermögenssteuern nat. Personen	265'000.00	233'500.00	260'793.95
4002	Quellensteuern nat. Personen	35'500.00	25'500.00	48'778.60
401	Direkte Steuern jur. Personen	243'000.00	222'000.00	312'975.70
4010	Gewinnsteuern juristische Personen	231'000.00	216'000.00	304'497.35
4011	Kapitalsteuern juristische Personen	10'000.00	6'000.00	5'153.75
4019	Übrige direkte Steuern jur. Personen	2'000.00	0.00	3'324.60
402	Übrige direkte Steuern	358'000.00	371'000.00	380'693.70
4021	Grundsteuern	210'000.00	210'000.00	208'251.40
4022	Vermögensgewinnsteuern	140'000.00	153'000.00	160'588.80
4024	Erbschafts- und Schenkungssteuern	3'000.00	3'000.00	-963.50
4029	Eingang abgeschriebene Steuern	5'000.00	5'000.00	12'817.00
403	Besitz- und Aufwandsteuern	14'000.00	13'300.00	14'300.00
4033	Hundesteuer	14'000.00	13'300.00	14'300.00

2.3 Investitionen

Es sind Ausgaben von insgesamt CHF 863'000 in der Investitionsrechnung berücksichtigt. Investitionseinnahmen wurden keine budgetiert.

• Ersatz EDV-Hard-/Software Verwaltung	CHF	95'000
• Schliesssystem Gemeindezentrum	CHF	65'000
• Sanierung Aareuferweg	CHF	30'000
• Strassenausbau Industriestrasse	CHF	150'000
• Strasseninstandstellung Jurastrasse West + Ost	CHF	25'000
• Strasseninstandstellungen Bauzone (Nelkenweg)	CHF	20'000
• Erschliessung Pfarrmatte mit Beleuchtung Fussweg	CHF	30'000
• Trottoir Bahnhofstrasse (fällig sobald Überbauung gemacht ist)	CHF	50'000
Total steuerfinanziert (allgemeiner Haushalt)	CHF	465'000
• Wasserverbund Arch-Leuzigen	CHF	30'000
• Sanierung Leitung Nelkenweg	CHF	15'000
• Sanierung Leitung Jurastrasse West + Ost (2. Etappe)	CHF	15'000
• Sanierung Leitung Moosweg	CHF	75'000
Total SF Wasser	CHF	135'000
• Fremdwassereliminierung Vordermoosweg	CHF	160'000
• Sanierung Leitung Jurastrasse West + Ost (2. Etappe)	CHF	15'000
• Sanierung Leitung Nelkenweg (2. Etappe)	CHF	15'000
Total SF Abwasser	CHF	190'000
• Jährliche Kabelerneuerungen (inkl. Schächte/MK)	CHF	25'000
• Ersatz VK 3 – Bürenstrasse/Steinacker und VK 20 – Steinackerweg	CHF	13'000
• Sanierung Leitung Jurastrasse	CHF	20'000
• Sanierung Leitung Nelkenweg	CHF	15'000
Total SF Elektrizität	CHF	73'000

Es gilt zu berücksichtigen, dass das aufgeführte Investitionsprogramm Vorhaben enthält, die noch durch die entsprechenden Stellen beschlossen werden müssen.

3 Ergebnis

3.1 Übersicht Gesamthaushalt

3.1.1 Erfolgsrechnung

Betrieblicher Aufwand (SG 30, 31, 33, 35, 36, 37)	CHF	7'308'310.00
Betrieblicher Ertrag (SG 40, 41, 42, 43, 45, 46, 47)	CHF	6'993'600.00
Ergebnis aus betrieblicher Tätigkeit	- CHF	314'710.00

Finanzaufwand (SG 34)	CHF	28'900.00
Finanzertrag (SG 44)	CHF	176'550.00
Ergebnis aus Finanzierung	CHF	147'650.00

Operatives Ergebnis	- CHF	167'060.00
---------------------	-------	------------

Ausserordentlicher Aufwand (SG 38)	CHF	38'800.00
Ausserordentlicher Ertrag (SG 48)	CHF	0.00
Ausserordentliches Ergebnis	- CHF	38'800.00

Gesamtergebnis Erfolgsrechnung	- CHF	205'860.00
---------------------------------------	-------	-------------------

3.1.2 Investitionsrechnung

Investitionsausgaben (SG 690)	- CHF	863'000.00
Investitionseinnahmen (SG 590)	CHF	0.00

Ergebnis Investitionsrechnung	- CHF	863'000.00
--------------------------------------	-------	-------------------

3.1.3 Finanzierungsergebnis

Selbstfinanzierung:

Gesamtergebnis Erfolgsrechnung	90	- CHF	205'860.00
Abschreibungen Verwaltungsvermögen	33	+ CHF	207'500.00
Einlagen in Fonds und Spezialfinanzierungen	35	+ CHF	355'200.00
Entnahmen aus Fonds und Spezialfinanzierungen	45	- CHF	8'100.00
WB Darlehen VV	364	+ CHF	0.00
WB Beteiligungen VV	365	+ CHF	0.00
Abschreibungen Investitionsbeiträge	366	+ CHF	0.00
Zusätzliche Abschreibungen	383	+ CHF	0.00
Einlagen in das Eigenkapital	389	+ CHF	38'800.00
Entnahmen aus dem Eigenkapital	489	- CHF	0.00
Selbstfinanzierung		CHF	387'540.00

Nettoinvestitionen:

Ergebnis Investitionsrechnung	5 ./ 6	- CHF	863'000.00
-------------------------------	--------	-------	------------

Finanzierungsergebnis	- CHF	475'460.00
------------------------------	-------	-------------------

(+ = Finanzierungsüberschuss / - = Finanzierungsfehlbetrag)

3.2 Ergebnis Allgemeiner Haushalt (ohne Spezialfinanzierungen)

Betrieblicher Aufwand (SG 30, 31, 33, 35, 36, 37)	CHF	4'704'310.00
Betrieblicher Ertrag (SG 40, 41, 42, 43, 45, 46, 47)	CHF	4'564'000.00
Ergebnis aus betrieblicher Tätigkeit	- CHF	140'310.00
Finanzaufwand (SG 34)	CHF	28'900.00
Finanzertrag (SG 44)	CHF	163'550.00
Ergebnis aus Finanzierung	CHF	134'650.00
Operatives Ergebnis	- CHF	5'660.00
Ausserordentlicher Aufwand (SG 38)	CHF	38'800.00
Ausserordentlicher Ertrag (SG 48)	CHF	0.00
Ausserordentliches Ergebnis	CHF	0.00
Gesamtergebnis Erfolgsrechnung	- CHF	44'460.00

In diesem Ergebnis werden die Spezialfinanzierungen (SF) nach übergeordnetem Recht, d.h. SF Wasser, SF Abwasser, SF Abfall und SF Elektrizität nicht berücksichtigt, da die Ergebnisse mit dem entsprechenden Verpflichtungskonto verrechnet werden können.

Der Finanzaufwand beinhaltet die Zinsen der kurzfristigen Finanzverbindlichkeiten (CHF 300), der mittel- und langfristigen Schulden (CHF 5'000), die Vergütungszinsen bei den Steuern (CHF 10'000), die Zinsen auf Sonderrechnungen (CHF 600) sowie die intern verrechneten kalkulatorischen Zinsen an das Gemeindewerk (CHF 13'000).

Der Finanzertrag beinhaltet hauptsächlich die Verzugszinsen auf Steuerforderungen (CHF 19'000), die Dividendenzahlung des Kieswerk Arch (CHF 60'000) sowie die Mieterträge aus den Liegenschaften (rund CHF 79'000).

3.3 Ergebnis Spezialfinanzierung Wasser

Betrieblicher Aufwand (SG 30, 31, 33, 35, 36, 37)	CHF	288'500.00
Betrieblicher Ertrag (SG 40, 41, 42, 43, 45, 46, 47)	CHF	249'650.00
Ergebnis aus betrieblicher Tätigkeit	- CHF	38'850.00
Finanzaufwand (SG 34)	CHF	0.00
Finanzertrag (SG 44)	CHF	4'300.00
Ergebnis aus Finanzierung	CHF	4'300.00
Operatives Ergebnis	- CHF	34'550.00
Ausserordentlicher Aufwand (SG 38)	CHF	0.00
Ausserordentlicher Ertrag (SG 48)	CHF	0.00
Ausserordentliches Ergebnis	CHF	0.00
Gesamtergebnis Erfolgsrechnung	- CHF	34'550.00

Die geplanten Anschlussgebühren von CHF 50'000 werden zusätzlich zur gesetzlichen Einlage gemäss Genereller Wasserplanung (GWP) als Einlage in die Spezialfinanzierung Werterhalt eingelegt. Die Abschreibungen von CHF 6'150 können aus der SF Werterhalt entnommen werden. Insgesamt beträgt die Einlage in den Werterhalt somit CHF 155'350.

Der Aufwandüberschuss von CHF 34'550 muss der Spezialfinanzierung Rechnungsausgleich (SF RA) entnommen werden. Die SF RA beträgt somit per Ende 2019 voraussichtlich noch CHF 488'402.

3.4 Ergebnis Spezialfinanzierung Abwasser

Betrieblicher Aufwand (SG 30, 31, 33, 35, 36, 37)	CHF	493'550.00
Betrieblicher Ertrag (SG 40, 41, 42, 43, 45, 46, 47)	CHF	344'950.00
Ergebnis aus betrieblicher Tätigkeit	- CHF	148'600.00
Finanzaufwand (SG 34)	CHF	0.00
Finanzertrag (SG 44)	CHF	4'800.00
Ergebnis aus Finanzierung	CHF	4'800.00
Operatives Ergebnis	- CHF	143'800.00
Ausserordentlicher Aufwand (SG 38)	CHF	0.00
Ausserordentlicher Ertrag (SG 48)	CHF	0.00
Ausserordentliches Ergebnis	CHF	0.00
Gesamtergebnis Erfolgsrechnung	- CHF	143'800.00

Die geplanten Anschlussgebühren von CHF 50'000 werden zusätzlich zur gesetzlichen Einlage gemäss Genereller Entwässerungsplanung (GEP) als Einlage in die Spezialfinanzierung Werterhalt eingelegt. Die vorgesehenen Abschreibungen von CHF 1'950 werden dem SF Werterhalt entnommen, somit beträgt die Einlage in den Werterhalt insgesamt CHF 191'750.

Der Aufwandüberschuss von CHF 143'800 muss der Spezialfinanzierung Rechnungsausgleich (SF RA) entnommen werden. Die SF RA beträgt somit per Ende 2019 voraussichtlich noch CHF 59'398.

3.5 Ergebnis Spezialfinanzierung Abfall

Betrieblicher Aufwand (SG 30, 31, 33, 35, 36, 37)	CHF	163'850.00
Betrieblicher Ertrag (SG 40, 41, 42, 43, 45, 46, 47)	CHF	178'000.00
Ergebnis aus betrieblicher Tätigkeit	CHF	14'150.00
Finanzaufwand (SG 34)	CHF	0.00
Finanzertrag (SG 44)	CHF	700.00
Ergebnis aus Finanzierung	CHF	700.00
Operatives Ergebnis	CHF	14'850.00
Ausserordentlicher Aufwand (SG 38)	CHF	0.00
Ausserordentlicher Ertrag (SG 48)	CHF	0.00
Ausserordentliches Ergebnis	CHF	0.00
Gesamtergebnis Erfolgsrechnung	CHF	14'850.00

Bei der Spezialfinanzierung Abfallbeseitigung (SF AB) wird ein Ertragsüberschuss von CHF 14'850 angenommen. Dieser wird in die Spezialfinanzierung Rechnungsausgleich (SF RA) eingelegt und beträgt somit per Ende 2019 voraussichtlich noch CHF 162'143.

3.6 Ergebnis Elektrizitätsversorgung

Betrieblicher Aufwand (SG 30, 31, 33, 35, 36, 37)	CHF	1'658'100.00
Betrieblicher Ertrag (SG 40, 41, 42, 43, 45, 46, 47)	CHF	1'657'000.00
Ergebnis aus betrieblicher Tätigkeit	- CHF	1'100.00
Finanzaufwand (SG 34)	CHF	0.00
Finanzertrag (SG 44)	CHF	3'200.00
Ergebnis aus Finanzierung	CHF	3'200.00
Operatives Ergebnis	CHF	2'100.00
Ausserordentlicher Aufwand (SG 38)	CHF	0.00
Ausserordentlicher Ertrag (SG 48)	CHF	0.00
Ausserordentliches Ergebnis	CHF	0.00
Gesamtergebnis Erfolgsrechnung	CHF	2'100.00

Bei der Spezialfinanzierung Elektrizitätsversorgung kann trotz Reduzieren der Strompreise mit einem geringen Ertragsüberschuss von CHF 2'100 gerechnet werden. Dieser kann in die Spezialfinanzierung Rechnungsausgleich (SF RA) eingelegt werden. Die SF RA beträgt somit per Ende 2019 voraussichtlich CHF 917'493.

4 Erfolgsrechnung

4.1 Zusammenzug Erfolgsrechnung Gliederung nach Sachgruppen

	Budget 2019		Budget 2018		Rechnung 2017	
	Aufwand	Ertrag	Aufwand	Ertrag	Aufwand	Ertrag
3 Aufwand	7'390'310.00		7'329'110.00		7'196'330.22	
30 Personalaufwand	770'350.00		767'850.00		742'934.65	
31 Sach- und übriger Betriebsaufwand	2'514'900.00		2'654'100.00		2'522'954.07	
33 Abschreibungen Verwaltungsvermögen	207'500.00		255'060.00		173'294.70	
34 Finanzaufwand	28'900.00		22'400.00		32'268.80	
35 Einlagen in Fonds und Spezialfinanzierungen	355'200.00		355'200.00		469'741.00	
36 Transferaufwand	3'460'360.00		3'269'900.00		3'202'005.80	
38 Ausserordentl. Aufwand	38'800.00		0.00		38'812.00	
39 Interne Verrechnungen	14'300.00		4'600.00		14'319.20	
4 Ertrag		7'184'450.00		6'924'850.00		7'688'396.05
40 Fiskalertrag		3'766'500.00		3'520'300.00		3'998'733.70
42 Entgelte		2'569'900.00		2'533'300.00		2'809'219.15
44 Finanzertrag		176'550.00		158'300.00		155'472.00
45 Entnahmen aus Fonds und Spezialfinanzierungen		8'100.00		23'350.00		1'795.00
46 Transferertrag		649'100.00		685'000.00		708'842.60
48 Ausserordentlicher Ertrag		0.00		0.00		14.40
49 Interne Verrechnungen		14'300.00		4'600.00		14'319.20
9 Abschlusskonten	0.00	205'860.00	0.00	404'260.00	492'065.83	0.00
90 Abschlusskonten SF	0.00	205'860.00	0.00	404'260.00	492'065.83	
Gesamttotal	7'390'310.00	7'390'310.00	7'329'110.00	7'329'110.00	7'688'396.05	7'688'396.05

4.2 Zusammenzug Erfolgsrechnung Gliederung nach Funktionen

	Budget 2019		Budget 2018		Rechnung 2017	
	Aufwand	Ertrag	Aufwand	Ertrag	Aufwand	Ertrag
0 Allgemeine Verwaltung	729'100.00	132'550.00	727'900.00	136'000.00	683'905.56	137'976.05
Netto Aufw and		596'550.00		591'900.00		545'929.51
1 Öffentliche Ordnung und Sicherheit, Verteidigung	85'160.00	41'000.00	93'700.00	45'400.00	97'193.05	48'611.20
Netto Aufw and		44'160.00		48'300.00		48'581.85
2 Bildung	1'531'850.00	217'000.00	1'460'650.00	201'500.00	1'382'589.27	227'161.15
Netto Aufw and		1'314'850.00		1'259'150.00		1'155'428.12
3 Kultur, Sport und Freizeit, Kirche	40'850.00	12'900.00	45'900.00	15'000.00	43'119.05	13'611.05
Netto Aufw and		27'950.00		30'900.00		29'508.00
4 Gesundheit	4'750.00	0.00	3'600.00	0.00	3'775.05	0.00
Netto Aufw and		4'750.00		3'600.00		3'775.05
5 Soziale Sicherheit	1'269'350.00		1'219'100.00	0.00	1'227'715.05	
Netto Aufw and		1'269'350.00		1'219'100.00		1'227'715.05
6 Verkehr und Nachrichtenübermittlung	527'300.00	91'800.00	551'850.00	84'700.00	491'838.70	90'381.25
Netto Aufw and		435'500.00		467'150.00		401'457.45
7 Umweltschutz und Raumordnung	1'004'150.00	982'850.00	1'031'650.00	974'250.00	1'093'408.38	1'043'874.48
Netto Aufw and		21'300.00		57'400.00		49'533.90
8 Volkswirtschaft	1'662'400.00	1'717'900.00	1'679'500.00	1'734'800.00	1'742'279.40	1'802'496.40
Netto Ertrag	55'500.00		55'300.00		60'217.00	
9 Finanzen und Steuern	552'350.00	4'211'260.00	515'260.00	4'137'460.00	1'044'210.57	4'445'922.50
Netto Ertrag	3'658'910.00		3'622'200.00		3'401'711.93	
Total	7'407'260.00	7'407'260.00	7'329'110.00	7'329'110.00	7'810'034.08	7'810'034.08

5 Investitionsrechnung

5.1 Zusammenzug Investitionsrechnung Gliederung nach Funktionen

	Budget 2019		Budget 2018		Rechnung 2017	
	Ausgaben	Einnahmen	Ausgaben	Einnahmen	Ausgaben	Einnahmen
0 Allgemeine Verwaltung Netto Ergebnis	160'000.00	160'000.00	100'000.00	100'000.00	24'316.40	24'316.40
2 Bildung Netto Ergebnis		0.00	50'000.00	50'000.00		0.00
6 Verkehr und Nachrichtenübermittlung Netto Ergebnis	305'000.00	305'000.00	510'000.00	510'000.00	425.50	211'549.40 -211'123.90
7 Umweltschutz und Raumordnung Netto Ergebnis	325'000.00	325'000.00	915'000.00	915'000.00	50'904.25	50'904.25
8 Volkswirtschaft Netto Ergebnis	73'000.00	73'000.00	225'000.00	225'000.00	1'309.05	1'309.05
9 Finanzen und Steuern Nettoinvestitionen resp. Überschuss aus IR	0.00 863'000.00	863'000.00	0.00 1'800'000.00	1'800'000.00	211'549.40	76'955.20 -134'594.20
Total	1'726'000.00	1'726'000.00	1'800'000.00	1'800'000.00	288'504.60	19'316.20

6 Eigenkapitalnachweis

Der Eigenkapitalnachweis per 31.12.2019 zeigt die voraussichtliche Veränderung (Zuwachs oder Abgang) der einzelnen Eigenkapitalpositionen und das Jahresergebnis. Als wichtigste Bezugsgrösse bildet das Konto 299 Bilanzüberschuss die „Reserve“ ab, welche zur Deckung allfälliger, künftiger Defizite im allgemeinen Haushalt zur Verfügung steht. Ein Bilanzüberschuss von rund CHF 3,7 Mio. per 31.12.2019 darf als solides Polster bezeichnet werden.

6.1 Auswertungen

Nachweis über das voraussichtliche Eigenkapital

Eigenkapital		Saldo 01.01.2018 CHF	2018 Erhöhung (+) Reduktion (-)	2019 Erhöhung (+) Reduktion (-)	Saldo 31.12.2019 CHF
29	Eigenkapital	8'223'092	-72'410	180'040	8'330'722
290	Verpflichtungen (+) bzw. Vorschüsse (-) gegenüber Spezialfinanzierungen	2'001'836	-213'000	-161'400	1'627'436
29001.00	SF Wasserversorgung	569'602	-46'650	-34'550	488'402
29002.00	SF Abwasserentsorgung	335'398	-132'200	-143'800	59'398
29003.00	SF Abfall	151'643	-4'350	14'850	162'143
29004.00	SF Elektrizitätsversorgung	945'193	-29'800	2'100	917'493
293	Vorfinanzierungen	1'263'232	331'850	385'900	1'980'982
29300.01	Liegenschaften FV Werterhalt	38'798	0	38'800	77'598
29301.00	Wasser Werterhalt	397'548	145'200	155'350	698'098
29302.00	Abwasser Werterhalt	826'886	186'650	191'750	1'205'286
294	Finanzpolitische Reserve	0	0	0	0
2940	Zusätzliche Abschreibungen	0	0	0	0
296	Neubewertungsreserve Finanzvermögen	990'519	0	0	990'519
29600.00	Neubewertungsreserve Finanzvermögen	990'519	0	0	990'519
29601.00	Schwankungsreserve	0	0	0	0
299	Bilanzüberschuss/ -fehlbetrag	3'967'505	-191'260	-44'460	3'731'785

6.2 Kommentare zu den Auswertungen

6.2.1 Spezialfinanzierungen im Eigenkapital (SG 290)

Die SF Wasser, Abwasser, Abfall und Elektrizität werden unter der Ziff. 3.3 bis 3.6 detaillierter erläutert.

6.2.2 Vorfinanzierungen im Eigenkapital (SG 293)

Im 2019 sind Einlagen in den Werterhalt Wasserversorgung von CHF 155'350 sowie in den Werterhalt Abwasserentsorgung von CHF 191'750 vorgesehen.

6.2.3 Finanzpolitische Reserve (SG 294)

Obwohl die ordentlichen Abschreibungen kleiner als die Nettoinvestitionen sind, aber ein Aufwandüberschuss budgetiert wird, müssen keine zusätzlichen Abschreibungen zur Äufnung der finanzpolitischen Reserve vorgesehen werden (siehe Zusätzliche Abschreibungen Ziff. 1.2.4, S. 5).

6.2.4 Neubewertungsreserve Finanzvermögen

Mit der Einführung von HRM2 wurde das Finanzvermögen per 1.1.2016 neu bewertet. Die Neubewertung richtete sich nach der Gemeindeverordnung (Anhang 1 zu Art. 81 Absatz 3 Ziffer 3 der Übergangsbestimmungen). Das Total der Aufwertungen von CHF 990'519.10 wurde in das Konto 29600.00 Neubewertungsreserve FV eingebucht. Entnahmen aus der Neubewertungsreserve sind zwingend vorzunehmen, wenn Finanzvermögen, das bei der Einführung von HRM2 aufgewertet wurde, veräussert wird. Im Budget 2019 sind keine Veräusserungen vorgesehen.

Die Neubewertungsreserve wird gem. Art. T2-3 der Übergangsbestimmungen GV ab dem sechsten Jahr nach Einführung von HRM2 linear innerhalb von fünf Jahren zu Gunsten des Bilanzüberschusses aufgelöst. Diese Vorschriften werden detailliert erläutert, sobald sie buchungswirksam werden, also erstmals im Budget 2020.

6.2.5 Bilanzüberschuss

Der Allgemeine Haushalt schliesst mit einem Fehlbetrag von CHF 44'460 ab. Der Bilanzüberschuss vermindert sich im Jahr 2019 dementsprechend und weist einen prognostizierten Bestand per 31.12.2019 von CHF 3'731'785 aus.

7 Antrag des Gemeinderates an die Gemeindeversammlung

- a) Genehmigung Steueranlage der **Gemeindesteuer** von **1,75**.
- b) Genehmigung **Liegenschaftssteuer** von **unverändert 0,8 Promille** des amtlichen Wertes.
- c) Genehmigung **Budget 2019** bestehend aus:

		Aufwand	Ertrag
Gesamthaushalt	CHF	7'376'010.00	7'170'150.00
Aufwandüberschuss	CHF		- 205'860.00
Allgemeiner Haushalt	CHF	4'772'010.00	4'727'550.00
Aufwandüberschuss	CHF		- 44'460.00
SF Wasserversorgung	CHF	288'500.00	253'950.00
Aufwandüberschuss	CHF		- 34'550.00
SF Abwasserentsorgung	CHF	493'550.00	349'750.00
Aufwandüberschuss	CHF		- 143'800.00
SF Abfallbeseitigung	CHF	163'850.00	178'700.00
Ertragsüberschuss	CHF	14'850.00	
SF Elektrizitätswerk	CHF	1'658'100.00	1'660'200.00
Ertragsüberschuss	CHF	2'100.00	

Der Gemeindeversammlung wird beantragt, das Budget 2019 zu genehmigen.

Einwohnergemeinde Arch



Barbara Eggimann
Gemeindepräsidentin



Barbara Bösiger
Gemeindeschreiberin



Barbara Furer
Finanzverwalterin

Arch, 23. Oktober 2018

8 Genehmigung Budget

Die Gemeindeversammlung der Einwohnergemeinde Arch hat das Budget 2019 am 3. Dezember 2018 gemäss dem vorstehenden Antrag des Gemeinderates vom 23. Oktober 2018 genehmigt.

Einwohnergemeinde Arch



Barbara Eggimann
Gemeindepräsidentin



Barbara Bösiger
Gemeindeschreiberin

Arch, 3. Dezember 2018

Funktionale Gliederung	Budget 2019		Budget 2018		Rechnung 2017	
	Aufwand	Ertrag	Aufwand	Ertrag	Aufwand	Ertrag
0 Allgemeine Verwaltung Nettoergebnis	729'100	132'550 596'550	727'900	136'000 591'900	683'905.56	137'976.05 545'929.51
1 Öffentliche Ordnung und Sicherheit, Verteidigung Nettoergebnis	85'160	41'000 44'160	93'700	45'400 48'300	97'193.05	48'611.20 48'581.85
2 Bildung Nettoergebnis	1'531'850	217'000 1'314'850	1'460'650	201'500 1'259'150	1'382'589.27	227'161.15 1'155'428.12
3 Kultur, Sport und Freizeit, Kirche Nettoergebnis	40'850	12'900 27'950	45'900	15'000 30'900	43'119.05	13'611.05 29'508.00
4 Gesundheit Nettoergebnis	4'750	4'750	3'600	3'600	3'775.05	3'775.05
5 Soziale Sicherheit Nettoergebnis	1'269'350	1'269'350	1'219'100	1'219'100	1'227'715.05	1'227'715.05
6 Verkehr und Nachrichtenübermittlung Nettoergebnis	527'300	91'800 435'500	551'850	84'700 467'150	491'838.70	90'381.25 401'457.45
7 Umweltschutz und Raumordnung Nettoergebnis	1'004'150	982'850 21'300	1'031'650	974'250 57'400	1'093'408.38	1'043'874.48 49'533.90
8 Volkswirtschaft Nettoergebnis	1'662'400 55'500	1'717'900	1'679'500 55'300	1'734'800	1'742'279.40 60'217.00	1'802'496.40
9 Finanzen und Steuern Nettoergebnis	552'350 3'614'450	4'166'800	515'260 3'430'940	3'946'200	1'044'210.57 3'401'711.93	4'445'922.50
Total Aufwand	7'407'260		7'329'110		7'810'034.08	
Total Ertrag		7'362'800		7'137'850		7'810'034.08
Aufwandüberschuss		44'460		191'260		
Ertragsüberschuss						

Einzelkonten nach Funktionen		Budget 2019		Budget 2018		Rechnung 2017	
		Aufwand	Ertrag	Aufwand	Ertrag	Aufwand	Ertrag
0	Allgemeine Verwaltung	729'100	132'550	727'900	136'000	683'905.56	137'976.05
	Nettoergebnis		596'550		591'900		545'929.51
01	Legislative und Exekutive	129'900		127'800		101'655.50	203.90
	Nettoergebnis		129'900		127'800		101'451.60
011	Legislative	16'300		20'300		12'090.20	
	Nettoergebnis		16'300		20'300		12'090.20
0110	Legislative	16'300		20'300		12'090.20	
	Nettoergebnis		16'300		20'300		12'090.20
3000.00	Entschädigungen Wahlausschuss	1'600		2'400		950.00	
3102.00	Drucksachen, Stimmmaterial, Publikationen	9'000		12'000		5'756.20	
3130.00	Buchprüfungskosten RPO	5'200		5'200		5'184.00	
3170.00	Verpflegung Abstimmungs-/ Wahlausschuss	500		500			
3636.00	Beiträge an politische Parteien			200		200.00	
012	Exekutive	113'600		107'500		89'565.30	203.90
	Nettoergebnis		113'600		107'500		89'361.40
0120	Exekutive	113'600		107'500		89'565.30	203.90
	Nettoergebnis		113'600		107'500		89'361.40
3000.00	Löhne, Sitzungsgeld an Gemeinderat	60'000		59'000		55'667.55	
3000.01	Löhne, Sitzungsgeld an Kommissionen	17'000		17'100		13'802.50	
3050.00	AG-Beiträge AHV, IV, EO, ALV	3'400		3'400		3'157.20	
3053.00	AG-Beiträge Unfallversicherungen	200		500		112.70	
3090.00	Aus- und Weiterbildung	5'300		2'500		410.00	
3132.01	Honorar Fachexperten	5'000		5'000		3'533.75	
3170.00	Spesenentschädigungen Gemeinderat und Kommissionen	4'000		4'000		3'950.20	
3199.00	Gemeinderatskredit	18'700		16'000		8'931.40	
4260.00	Rückerstattungen Dritter						203.90
02	Allgemeine Dienste	599'200	132'550	600'100	136'000	582'250.06	137'772.15
	Nettoergebnis		466'650		464'100		444'477.91
022	Allgemeine Dienste	484'050	114'600	456'050	116'000	457'048.63	117'114.85
	Nettoergebnis		369'450		340'050		339'933.78
0220	Allgemeine Dienste	484'050	114'600	456'050	116'000	457'048.63	117'114.85
	Nettoergebnis		369'450		340'050		339'933.78
3010.00	Löhne Verwaltungspersonal	270'000		264'000		263'475.50	
3050.00	AG-Beiträge AHV, IV, EO, ALV	22'000		21'000		21'247.20	
3052.00	AG-Beiträge an Pensionskasse	16'000		16'100		15'739.20	
3053.00	AG-Beiträge Unfallversicherungen	800		800		924.61	
3055.00	AG-Beiträge an Krankentaggeldversicherungen	2'300		2'200		2'186.70	
3090.00	Aus- und Weiterbildungskosten Personal	13'600		12'200		4'764.00	
3091.00	Personalwerbung Verwaltung	500					
3099.00	Übriger Personalaufwand	1'000		1'000		546.75	
3100.00	Büromaterial	7'200		6'500		9'573.05	
3102.00	Drucksachen u. Publikationen	3'200		3'200		2'590.40	
3103.00	Fachliteratur, Zeitschriften	950		950		805.00	
3110.00	Anschaffungen Mobiliar und Geräte	10'500		13'500		5'855.55	
3113.01	Anschaffungen IT-Geräte und Apparate	1'800		2'000		5'654.10	
3118.00	Anschaffungen Software und Lizenzen			500		7'037.80	
3130.00	Dienstleistungen Dritter					9.00	
3130.01	Telefon, Internet, Porti, Post- und Bankspesen	12'300		13'800		12'386.52	
3130.02	Betriebskosten	800		700		351.00	

Einzelkonten nach Funktionen	Budget 2019		Budget 2018		Rechnung 2017	
	Aufwand	Ertrag	Aufwand	Ertrag	Aufwand	Ertrag
3132.00 Honorare externe Berater, Gutachter, Fachexperten etc.	3'000		5'000		677.50	
3134.00 Haftpflicht-/ Sachversicherungsprämien	6'100		6'400		6'232.05	
3150.00 Unterhalt Büromöbel, -geräte & -maschinen	1'000		1'000		7'007.65	
3153.00 Unterhalt Informatik (Hardware)	1'500		4'000		584.15	
3158.00 Unterhalt Software, Lizenzen, Support	42'000		35'000		49'393.90	
3161.00 Mieten, Leasing, Benützungsgebühren	2'900		3'000		2'901.75	
3170.00 Spesenentschädigungen	500		500		640.90	
3300.60 planmässige Abschreibungen Mobilien VV	6'600					
3320.00 planmässige Abschreibungen Informatik VV	31'500		16'600		12'479.70	
3611.00 Entschädigungen Kanton, Servicegebühren	23'000		23'000		21'022.65	
3636.00 Mitglieder- und Jahresbeiträge	3'000		3'100		2'962.00	
4210.00 Gebühren für Amtshandlungen		4'000		4'000		3'956.25
4240.00 Gebühren für Dienstleistungen		500		500		1'103.60
4260.00 Rückerstattungen Dritter		100		1'500		2'010.00
4611.00 Entschädigungen vom Kanton für Dienstleistungen		500		500		545.00
4612.00 Interne Verrechnung Dienstleistungen SF		109'500		109'500		109'500.00
029 Verwaltungsliegenschaften	115'150	17'950	144'050	20'000	125'201.43	20'657.30
Nettoergebnis		97'200		124'050		104'544.13
0290 Verwaltungsliegenschaft Gemeindezentrum	61'800	12'000	88'750	14'500	66'749.37	13'328.45
Nettoergebnis		49'800		74'250		53'420.92
3010.00 Löhne Abwart und Reinigungspersonal	17'000		20'000		19'200.50	
3050.00 AG-Beiträge AHV, IV, EO, ALV	1'400		1'700		1'532.34	
3053.00 AG-Beiträge an Unfallversicherungen	50		100		54.68	
3055.00 AG-Beiträge an Krankentaggeldversicherungen	200		200		154.80	
3101.00 Reinigungs- und Verbrauchsmaterial	3'000		4'000		2'976.40	
3110.00 Anschaffungen Mobilier	500		2'000		267.05	
3120.00 Ver- und Entsorgung Gemeindezentrum	16'400		16'400		15'970.40	
3130.00 Dienstleistungen Dritter	2'150		2'050		2'041.20	
3131.00 Planungen und Projektierungen Dritter	2'000		10'000		6'197.70	
3134.00 Haftpflicht-/ Sachversicherungsprämien	3'000		3'600		3'467.55	
3144.00 Baulicher Unterhalt Gebäude, Einrichtungen	8'000		16'500		8'366.40	
3151.00 Unterhalt Apparate, Maschinen u. Geräte	8'100		9'200		6'520.35	
3300.40 Planm. Abschreib. Hochbauten Gemeindezentrum			3'000			
4260.00 Rückerstattungen Dritter				3'000		963.45
4470.00 Mietzinse Gemeindezentrum		9'000		9'000		10'470.00
4472.00 Vermietung Gemeindesaal/-zimmer		3'000		2'500		1'895.00
0291 Verwaltungsliegenschaften	53'350	5'950	55'300	5'500	58'452.06	7'328.85
Nettoergebnis		47'400		49'800		51'123.21
3010.00 Löhne Abwart und Reinigungspersonal	11'500		11'000		10'739.30	
3050.00 AG-Beiträge AHV, IV, EO, ALV	1'000		1'100		922.38	
3053.00 AG-Beiträge an Unfallversicherungen	50		100		39.30	
3055.00 AG-Beiträge an Krankentaggeldversicherungen	100		300		111.75	
3101.00 Reinigungs- und Verbrauchsmaterial	2'000		2'000		1'851.85	
3111.00 Anschaffungen Apparate, Maschinen und Geräte	500		2'000		1'650.00	
3120.00 Ver- und Entsorgung Liegenschaften	26'000		26'000		24'148.20	
3134.00 Haftpflicht-/ Sachversicherungsprämien	2'400		3'000		2'747.25	

Einzelkonten nach Funktionen		Budget 2019		Budget 2018		Rechnung 2017	
		Aufwand	Ertrag	Aufwand	Ertrag	Aufwand	Ertrag
3144.00	Baulicher Unterhalt Gebäude, Einrichtungen	5'000		5'000		11'906.78	
3151.00	Unterhalt Apparate, Maschinen und Geräte	1'000		1'000		550.25	
3300.40	Planm. Abschreib. Hochbauten Gemeindeliegenschaften	3'800		3'800		3'785.00	
4260.00	Rückerstattungen Dritter						78.00
4470.00	Mietzinse Liegenschaften		950		900		960.00
4472.00	Benützungsgebühren Mehrzweckhalle		500				1'834.00
4930.00	Interne Verrechnungen Betriebs- und Verbrauchsmaterial		4'500		4'600		4'456.85
1	Öffentliche Ordnung und Sicherheit, Verteidigung	85'160	41'000	93'700	45'400	97'193.05	48'611.20
	Nettoergebnis		44'160		48'300		48'581.85
11	Öffentliche Sicherheit	3'560		6'200	1'400	4'009.80	1'002.45
	Nettoergebnis		3'560		4'800		3'007.35
111	Polizei	1'560		4'200	1'400	4'009.80	1'002.45
	Nettoergebnis		1'560		2'800		3'007.35
1110	Polizei	1'560		4'200	1'400	4'009.80	1'002.45
	Nettoergebnis		1'560		2'800		3'007.35
3130.00	Kontrolle Schulareal/GZ/MZH			4'200		4'009.80	
3631.00	Pauschalierung der Interventionskosten	1'560					
4260.00	Rückerstattungen und Kostenbeteiligungen Dritter				1'400		1'002.45
112	Verkehrssicherheit	2'000		2'000			
	Nettoergebnis		2'000		2'000		
1120	Verkehrssicherheit	2'000		2'000			
	Nettoergebnis		2'000		2'000		
3132.00	Schulwegsicherheit	2'000		2'000			
14	Allgemeines Rechtswesen	47'000	38'000	51'000	41'000	62'653.05	44'608.75
	Nettoergebnis		9'000		10'000		18'044.30
140	Allgemeines Rechtswesen	47'000	38'000	51'000	41'000	62'653.05	44'608.75
	Nettoergebnis		9'000		10'000		18'044.30
1400	Allgemeines Rechtswesen	47'000	38'000	51'000	41'000	62'653.05	44'608.75
	Nettoergebnis		9'000		10'000		18'044.30
3102.00	Publikationen Bauverwaltung	4'000		5'000		2'512.90	
3130.00	Staatsgebühren Fremdenpolizei, Passationen, Dienstl. Dritter	3'500		3'500		16'671.15	
3130.01	Gebühren Zivilstandsämter	1'500		1'500		1'235.00	
3132.00	Honorare externe Berater, Gutachter, Fachexperten etc.	32'000		35'000		38'298.95	
3132.01	Honorar Vermessungswerk, Nachführung u. Neuvermessung	6'000		6'000		3'935.05	
4210.00	Gebühren für Amtshandlungen (EWK/FK)		11'000		11'000		11'811.50
4210.01	Gebühren für Amtshandlungen (Einbürgerungen)						-150.00
4210.02	Gebühren für Amtshandlungen (Bauabteilung)		27'000		30'000		32'857.25
4611.00	Entschädigungen vom Kanton						90.00

Einzelkonten nach Funktionen		Budget 2019		Budget 2018		Rechnung 2017	
		Aufwand	Ertrag	Aufwand	Ertrag	Aufwand	Ertrag
16	Verteidigung	34'600	3'000	36'500	3'000	30'530.20	3'000.00
	Nettoergebnis		31'600		33'500		27'530.20
161	Militärische Verteidigung						
1610	Militärische Verteidigung						
162	Zivile Verteidigung	34'600	3'000	36'500	3'000	30'530.20	3'000.00
	Nettoergebnis		31'600		33'500		27'530.20
1620	Zivilschutz	34'600	3'000	36'500	3'000	30'530.20	3'000.00
	Nettoergebnis		31'600		33'500		27'530.20
3010.00	Löhne Betriebspersonal	500		500		500.00	
3120.00	Ver- u. Entsorgung	9'000		9'000		10'711.45	
3130.00	Telefon, Porti	400		500		304.60	
3134.00	Sachversicherungen	400		500		375.35	
3144.00	Baulicher Unterhalt ZS-Anlage	500		500		416.30	
3151.00	Unterhalt Mobiliar und Einrichtungen	500		500		268.75	
3632.00	Beiträge an Gemeinden u. Gemeindeverbände	23'300		25'000		17'953.75	
4631.00	Beiträge von Kanton		3'000		3'000		3'000.00
2	Bildung	1'531'850	217'000	1'460'650	201'500	1'382'589.27	227'161.15
	Nettoergebnis		1'314'850		1'259'150		1'155'428.12
21	Obligatorische Schule	1'530'350	217'000	1'459'150	201'500	1'381'089.27	227'161.15
	Nettoergebnis		1'313'350		1'257'650		1'153'928.12
211	Eingangsstufe	111'450	2'400	104'800	2'600	87'597.70	3'427.25
	Nettoergebnis		109'050		102'200		84'170.45
2110	Kindergarten	111'450	2'400	104'800	2'600	87'597.70	3'427.25
	Nettoergebnis		109'050		102'200		84'170.45
3104.00	Schulmaterial u. Lehrmittel	7'150		8'100		6'443.10	
3119.00	Anschaffungen Mobiliar und Spielzeuge	2'900		4'000		3'989.70	
3130.00	Porti, Telefon, Gebühren	1'000		1'200		803.40	
3150.00	Unterhalt Mobilien, Einrichtungen	500		500			
3611.00	Besoldungsanteil an Kanton	99'900		91'000		76'361.50	
4611.00	Rückerstattung Besoldungsanteil von Kanton		2'400		2'600		3'427.25
212	Primarstufe	544'100	34'400	472'950	40'000	493'942.61	42'747.75
	Nettoergebnis		509'700		432'950		451'194.86
2120	Primarstufe	544'100	34'400	472'950	40'000	493'942.61	42'747.75
	Nettoergebnis		509'700		432'950		451'194.86
3090.00	Aus-/ Weiterbildung Lehrkräfte	2'400		3'000		1'976.40	
3102.00	Drucksachen, Publikationen	500		500		99.55	
3102.01	Fotokopierkosten	4'000		4'000		3'833.75	
3104.00	Schulmaterial und Lehrmittel	30'700		28'000		26'350.66	
3104.01	Werkmaterial	9'500		9'500		8'801.75	
3110.00	Anschaffungen Mobiliar und Geräte	4'700		15'500		10'163.80	
3113.00	Anschaffungen IT-Geräte und Apparate	3'000		15'000		13'258.90	
3119.00	Anschaffungen Turn- und Sportmaterial	1'000		1'300		3'789.30	
3119.01	Anschaffungen Musikinstrumente	300		1'550		303.70	
3130.00	Telefon, Porti, Gebühren	2'500		2'000		2'012.55	
3130.01	Dienstleistungen Dritter	300		300		178.00	
3151.00	Unterhalt Mobiliar und Geräte	1'000		1'000		2'346.30	
3153.00	Unterhalt Informatik (Hardware)	3'000		3'000			
3158.00	Unterhalt immaterielle Anlagen (Software)	4'000		4'000		4'891.95	

Einzelkonten nach Funktionen		Budget 2019		Budget 2018		Rechnung 2017	
		Aufwand	Ertrag	Aufwand	Ertrag	Aufwand	Ertrag
3161.00	Mieten, Leasing, Benützungsgebühren	2'000		2'000		1'931.00	
3170.00	Reisekosten u. Spesen	1'400		2'000		1'248.65	
3300.60	Planm. Abschreibungen Mobiliar	200		200		208.00	
3611.00	Besoldungsanteil an Kanton	318'800		235'000		274'824.00	
3612.01	Schulskosten IFB Schulkreis Büren a.A.	154'800		145'100		137'724.35	
4611.00	Rückerstattung Besoldungsanteil von Kanton		34'400		31'000		34'209.75
4632.00	Rückerstattungen Gemeinden				9'000		8'538.00
213	Oberstufe	575'900	107'400	578'100	91'000	523'672.05	101'380.25
	Nettoergebnis		468'500		487'100		422'291.80
2130	Sekundarstufe I	575'900	107'400	578'100	91'000	523'672.05	101'380.25
	Nettoergebnis		468'500		487'100		422'291.80
3612.00	Lehrerbesoldung OSZ Arch	261'600		226'100		175'842.35	
3612.01	Betriebskosten OSZ Arch	263'800		232'000		273'716.35	
3612.02	Schulskosten externe Schulen	50'000		120'000		74'113.35	
3637.00	Beiträge an private Haushalte	500					
4611.00	Rückerstattung Besoldungsanteil vom Kanton		107'400		91'000		101'380.25
214	Musikschulen	58'400		58'300		49'564.85	
	Nettoergebnis		58'400		58'300		49'564.85
2140	Musikschulen	58'400		58'300		49'564.85	
	Nettoergebnis		58'400		58'300		49'564.85
3612.00	Beitrag an Musikschule Region Lengnau-Büren	58'400		58'300		49'564.85	
217	Schulliegenschaften	178'700	44'200	182'700	41'900	154'504.01	44'874.95
	Nettoergebnis		134'500		140'800		109'629.06
2170	Schulliegenschaften	178'700	44'200	182'700	41'900	154'504.01	44'874.95
	Nettoergebnis		134'500		140'800		109'629.06
3010.00	Löhne Hauswarts- und Reinigungspersonal	81'000		72'000		65'460.25	
3050.00	AG-Beiträge AHV, IV, EO, ALV	6'600		5'900		5'128.44	
3052.00	AG-Beiträge Pensionskasse	6'900		4'000		3'686.00	
3053.00	AG-Beiträge Unfallversicherungen	250		250		186.37	
3055.00	AG-Beiträge Krankentaggeldversicherungen	700		600		495.60	
3090.00	Aus- und Weiterbildung Personal	500		500			
3091.00	Personalwerbung					3'338.35	
3101.00	Reinigungs- und Verbrauchsmaterial	10'000		9'000		11'264.95	
3110.00	Anschaffung Büromöbel und Geräte	500		500		273.50	
3111.00	Anschaffungen Apparate, Maschinen	1'000		500			
3113.00	Anschaffungen IT-Geräte und Apparate	1'300					
3120.00	Ver- und Entsorgung	32'000		31'000		32'821.95	
3130.01	Dienstleistungen Dritter	2'000		5'000		5'948.25	
3131.00	Planungen und Projektierungen Dritter	500		12'000			
3134.00	Haftpflicht-/ Sachversicherungsprämien	4'200		5'200		5'032.70	
3144.00	Unterhalt Schulanlage, KG, Umgebung	30'000		33'000		19'933.70	
3151.00	Unterhalt Apparate, Maschinen, Werkzeuge	1'000		1'000		933.95	
3170.00	Spesenentschädigung	250		250			
3300.40	Planmässige Abschreibung Hochbauten VV			2'000			
4260.00	Rückerstattungen Dritter		23'300		21'000		43'914.95
4470.00	Mietzinse		20'900		20'900		960.00

Einzelkonten nach Funktionen		Budget 2019		Budget 2018		Rechnung 2017	
		Aufwand	Ertrag	Aufwand	Ertrag	Aufwand	Ertrag
218	Tagesbetreuung	41'100	28'600	43'000	26'000	47'753.74	32'562.80
	Nettoergebnis		12'500		17'000		15'190.94
2180	Tagesbetreuung	41'100	28'600	43'000	26'000	47'753.74	32'562.80
	Nettoergebnis		12'500		17'000		15'190.94
3010.00	Löhne Tagesschule	27'500		28'000		34'608.70	
3050.00	AG-Beiträge AHV, IV, EO, ALV	2'500		2'500		2'841.25	
3053.00	AG-Beiträge Unfallversicherungen	100		100		101.34	
3055.00	AG-Beiträge Krankentaggeldversicherungen	300		400		287.15	
3101.00	Reinigungs- und Verbrauchsmaterial	400		400		273.85	
3105.00	Lebensmittel Tagesschule	7'000		7'000		5'301.60	
3109.00	Material- und Warenaufwand	500		1'000		465.95	
3110.00	Anschaffungen Mobiliar und Geräte	500		1'000		299.90	
3160.00	Raummiete Tagesschule	1'500		1'500		3'000.00	
3170.00	Spesenentschädigungen	200		500			
3300.60	Planm. Abschreibungen Mobiliar	600		600		574.00	
4230.00	Elternbeiträge Tagesschule		21'000		19'200		22'680.50
4260.00	Rückerstattungen Dritter						251.30
4631.00	Beiträge vom Kanton		7'000		6'200		7'070.45
4632.00	Beiträge von Gemeinden		600		600		2'560.55
219	Obligatorische Schule	20'700		19'300		24'054.31	2'168.15
	Nettoergebnis		20'700		19'300		21'886.16
2190	Schulleitung und Schulverwaltung	6'100		6'000		7'135.76	
	Nettoergebnis		6'100		6'000		7'135.76
3000.00	Löhne, Sitzungsgeld an Kommissionen	2'300		2'000		1'572.50	
3090.00	Aus- und Weiterbildung Personal	500		500		100.00	
3118.00	Anschaffungen Software und Lizenzen					5'314.86	
3158.01	Unterhalt immaterielle Anlagen (Software)	3'000		3'000			
3170.00	Spesenentschädigung	300		500		148.40	
2192	Schulbibliothek	3'000		3'000		2'999.20	
	Nettoergebnis		3'000		3'000		2'999.20
3103.00	Bücher für Schulbibliothek	3'000		3'000		2'999.20	
2193	Schulveranstaltungen	11'600		10'300		13'919.35	2'168.15
	Nettoergebnis		11'600		10'300		11'751.20
3130.00	Schulschlussfeier, Projekte	3'500		3'300		1'195.10	
3171.00	Exkursionen, Schulreisen, Lager	8'100		7'000		12'724.25	
4637.00	Rückerstattungen Dritter						2'168.15
29	Übriges Bildungswesen	1'500		1'500		1'500.00	
	Nettoergebnis		1'500		1'500		1'500.00
299	Bildung	1'500		1'500		1'500.00	
	Nettoergebnis		1'500		1'500		1'500.00
2991	Erwachsenenbildung	1'500		1'500		1'500.00	
	Nettoergebnis		1'500		1'500		1'500.00
3636.00	Beitrag an Volkshochschule Grenchen	1'500		1'500		1'500.00	
3	Kultur, Sport und Freizeit, Kirche	40'850	12'900	45'900	15'000	43'119.05	13'611.05
	Nettoergebnis		27'950		30'900		29'508.00
31	Kulturerbe						

Einzelkonten nach Funktionen		Budget 2019		Budget 2018		Rechnung 2017	
		Aufwand	Ertrag	Aufwand	Ertrag	Aufwand	Ertrag
312	Denkmalpflege und Heimatschutz						
3120	Denkmalpflege und Heimatschutz						
32	Kultur, übrige	20'750	2'500	23'700	4'500	20'412.55	3'180.25
	Nettoergebnis		18'250		19'200		17'232.30
329	Kultur	20'750	2'500	23'700	4'500	20'412.55	3'180.25
	Nettoergebnis		18'250		19'200		17'232.30
3290	Übrige Kultur	20'750	2'500	23'700	4'500	20'412.55	3'180.25
	Nettoergebnis		18'250		19'200		17'232.30
3109.00	Feuerwerk Bundesfeier	5'000		5'000		5'720.00	
3119.00	Anschaffungen Beflagungen			2'000			
3130.00	Bundesfeier	4'250		3'700		3'899.00	
3130.01	Jungbürgerfeier	2'000		3'500		1'380.55	
3632.00	Beiträge an Gemeinden und Gemeindeverbände	9'500		9'500		9'413.00	
4260.00	Beiträge and. Gemeinden, Bürgergemeinde		500		2'500		690.25
4260.01	Sponsoring Feuerwerk		2'000		2'000		2'490.00
33	Medien	14'000	10'400	16'000	10'500	13'801.10	10'430.80
	Nettoergebnis		3'600		5'500		3'370.30
332	Massenmedien	14'000	10'400	16'000	10'500	13'801.10	10'430.80
	Nettoergebnis		3'600		5'500		3'370.30
3320	Massenmedien	14'000	10'400	16'000	10'500	13'801.10	10'430.80
	Nettoergebnis		3'600		5'500		3'370.30
3010.00	Lohn Anzeigerverträge/in	6'500		6'500		6'440.80	
3102.00	Aufwand Archer Dorf-Zytig	7'500		9'500		7'360.30	
4260.00	Ertrag Archer Dorf-Zytig		3'900		4'000		3'990.00
4260.01	Rückerstattungen Dritter		6'500		6'500		6'440.80
34	Sport und Freizeit	6'100		6'200		8'905.40	
	Nettoergebnis		6'100		6'200		8'905.40
342	Freizeit	6'100		6'200		8'905.40	
	Nettoergebnis		6'100		6'200		8'905.40
3420	Freizeit	6'100		6'200		8'905.40	
	Nettoergebnis		6'100		6'200		8'905.40
3149.00	Unterhalt Ruhebänke	1'500		1'500		1'475.40	
3636.00	Beiträge an private Organisationen ohne Erwerbszweck	3'700		3'700		6'120.00	
3636.01	Beitrag an Berner Wanderwege	400		500		310.00	
3636.02	Diverse Beiträge	500		500		1'000.00	
4	Gesundheit	4'750		3'600		3'775.05	
	Nettoergebnis		4'750		3'600		3'775.05
42	Ambulante Krankenpflege	200		200			
	Nettoergebnis		200		200		
421	Ambulante Krankenpflege	200		200			
	Nettoergebnis		200		200		
4210	Ambulante Krankenpflege	200		200			
	Nettoergebnis		200		200		
3156.00	Unterhalt Defibrillator	200		200			

Einzelkonten nach Funktionen		Budget 2019		Budget 2018		Rechnung 2017	
		Aufwand	Ertrag	Aufwand	Ertrag	Aufwand	Ertrag
43	Gesundheit Nettoergebnis	4'550	4'550	3'400	3'400	3'775.05	3'775.05
433	Schulgesundheitsdienst Nettoergebnis	4'550	4'550	3'400	3'400	3'775.05	3'775.05
4330	Schulgesundheitsdienst Nettoergebnis	1'100	1'100	1'100	1'100	858.70	858.70
3136.00	Honorare privatärztliche Tätigkeit	1'100		1'100		858.70	
4331	Schulzahnpflege Nettoergebnis	3'450	3'450	2'300	2'300	2'916.35	2'916.35
3106.00	Schulzahnpflegematerial	300		300		209.55	
3136.00	Vorbeugungsmassnahmen	650		500		1'064.60	
3637.00	Beiträge an Zahnkontrollen	2'500		1'500		1'642.20	
5	Soziale Sicherheit Nettoergebnis	1'269'350	1'269'350	1'219'100	1'219'100	1'227'715.05	1'227'715.05
53	Alter + Hinterlassene Nettoergebnis	385'450	385'450	362'400	362'400	356'580.95	356'580.95
531	Alters- und Hinterlassenenversicherung AHV Nettoergebnis	22'700	22'700	23'000	23'000	21'803.95	21'803.95
5310	Alters- und Hinterlassenenversicherung AHV Nettoergebnis	22'700	22'700	23'000	23'000	21'803.95	21'803.95
3612.00	Verwaltungskostenbeitrag EG Büren	22'700		23'000		21'803.95	
532	Ergänzungsleistungen AHV / IV Nettoergebnis	360'400	360'400	336'900	336'900	332'784.00	332'784.00
5320	Ergänzungsleistungen AHV / IV Nettoergebnis	360'400	360'400	336'900	336'900	332'784.00	332'784.00
3631.00	Beitrag an Kanton, Ergänzungsleistungen	360'400		336'900		332'784.00	
535	Leistungen an das Alter Nettoergebnis	2'350	2'350	2'500	2'500	1'993.00	1'993.00
5350	Leistungen an das Alter Nettoergebnis	2'350	2'350	2'500	2'500	1'993.00	1'993.00
3170.00	Reisekosten und Spesen	500		500		410.75	
3637.00	Geburtstagsgeschenke und Weihnachtsgeschenke Senioren	1'850		2'000		1'582.25	
54	Familie und Jugend Nettoergebnis	40'700	40'700	33'500	33'500	42'792.00	42'792.00
541	Familienzulagen Nettoergebnis	6'300	6'300	6'200	6'200	7'863.00	7'863.00
5410	Familienzulagen Nettoergebnis	6'300	6'300	6'200	6'200	7'863.00	7'863.00
3631.00	Beitrag an Kanton, Familienzulagen	6'300		6'200		7'863.00	

Einzelkonten nach Funktionen		Budget 2019		Budget 2018		Rechnung 2017	
		Aufwand	Ertrag	Aufwand	Ertrag	Aufwand	Ertrag
544	Jugendschutz	7'600		7'500		7'537.00	
	Nettoergebnis		7'600		7'500		7'537.00
5444	Offene Kinder- und Jugendarbeit	7'600		7'500		7'537.00	
	Nettoergebnis		7'600		7'500		7'537.00
3636.00	Beitrag an Jugendarbeit	7'600		7'500		7'537.00	
545	Leistungen an Familien	26'800		19'800		27'392.00	
	Nettoergebnis		26'800		19'800		27'392.00
5450	Leistungen an Familien allgemein	800		600		892.00	
	Nettoergebnis		800		600		892.00
3636.00	Beitrag an private Organisationen ohne Erwerbszweck	800		600		892.00	
5451	Kinderkrippen und Kinderhorte	26'000		19'200		26'500.00	
	Nettoergebnis		26'000		19'200		26'500.00
3635.00	Beiträge Kindertagesstätten	26'000		19'200		26'500.00	
57	Sozialhilfe und Asylwesen	843'200		823'200		828'342.10	
	Nettoergebnis		843'200		823'200		828'342.10
579	Sozialhilfe	843'200		823'200		828'342.10	
	Nettoergebnis		843'200		823'200		828'342.10
5796	Regionaler Sozialdienst	23'400		12'000		36'662.20	
	Nettoergebnis		23'400		12'000		36'662.20
3632.00	Regionaler Sozialdienst RSD	23'400		12'000		36'662.20	
5799	Lastenausgleich Sozialhilfe	819'800		811'200		791'679.90	
	Nettoergebnis		819'800		811'200		791'679.90
3611.00	Beitrag an Kanton, Sozialhilfe	819'800		811'200		791'679.90	
6	Verkehr und Nachrichtenübermittlung	527'300	91'800	551'850	84'700	491'838.70	90'381.25
	Nettoergebnis		435'500		467'150		401'457.45
61	Strassenverkehr	342'300	66'000	374'950	56'900	331'055.75	66'131.25
	Nettoergebnis		276'300		318'050		264'924.50
615	Gemeindestrassen	334'700	66'000	358'750	56'900	320'939.60	66'131.25
	Nettoergebnis		268'700		301'850		254'808.35
6150	Gemeindestrassen	325'700	47'500	349'800	45'400	313'517.20	47'426.30
	Nettoergebnis		278'200		304'400		266'090.90
3010.00	Löhne Wegmeister und Aushilfen	140'000		156'000		154'346.50	
3050.00	AG-Beiträge AHV, IV, EO, ALV	12'000		13'000		12'631.87	
3052.00	AG-Beiträge Pensionskasse	8'800		10'200		10'018.20	
3053.00	AG-Beiträge Unfallversicherungen	2'000		2'200		2'166.48	
3055.00	AG-Beiträge Krankentaggeldversicherungen	1'200		1'300		1'281.10	
3090.00	Aus- und Weiterbildung	2'000		1'000		1'802.00	
3101.00	Verbrauchsmaterial	5'000		5'000		1'153.40	
3101.01	Strassensignale	2'500		3'000		1'564.55	
3101.02	Treib- & Schmierstoffe	6'000		6'000		4'809.25	
3111.00	Anschaffungen Maschinen und Geräte	3'000		5'000			
3112.00	Dienstkleider	500		500		839.15	
3120.00	Ver- und Entsorgung	6'000		6'200		5'750.30	
3120.01	Strom für Strassenbeleuchtung	22'000		22'000		21'595.70	
3130.00	Dienstleistungen Dritter	12'000		500		1'020.20	
3131.00	Projektkosten	2'000		2'000			

Einzelkonten nach Funktionen	Budget 2019		Budget 2018		Rechnung 2017	
	Aufwand	Ertrag	Aufwand	Ertrag	Aufwand	Ertrag
3134.00 Versicherungsprämien	4'500		2'800		2'720.15	
3137.00 Steuern, Schwerverkehrsabgabe Fahrzeuge	5'000		4'000		3'611.20	
3141.00 Unterhalt Strassen	30'000		40'000		19'570.60	
3141.01 Unterhalt Flurwege	10'000		10'000		6'427.05	
3141.02 Strassenreinigung	10'000		10'000		11'792.60	
3141.03 Schneeräumung	5'000		6'000		5'760.20	
3141.06 Unterhalt Strassenbeleuchtung	15'000		5'000		26'474.20	
3151.00 Unterhalt Fahrzeuge, Maschinen, Geräte	15'000		15'000		17'444.60	
3161.00 Mieten, Benützungskosten Anlagen	700		2'000		197.20	
3170.00 Spesenentschädigung	500		600		540.70	
3300.06 Planm. Abschreib. Mobilien VV	5'000		3'000			
3300.10 Planm. Abschreib. Strassen VV			17'500			
4260.00 Rückerstattungen Dritter		1'500		1'400		2'914.30
4612.00 Interne Verrechnungen		30'000		30'000		30'000.00
4631.00 Beiträge von Kanton		16'000		14'000		14'512.00
6155 Parkplätze	9'000	18'500	8'950	11'500	7'422.40	18'704.95
Nettoergebnis	9'500		2'550		11'282.55	
3010.00 Löhne Betriebspersonal	2'000		2'000		1'809.40	
3101.00 Betriebs- und Verbrauchsmaterial	300		300		290.25	
3130.00 Verkehrskontrolle Aare	5'000		5'000		4'325.35	
3134.00 Haftpflicht-/ Sachversicherungsprämien	500		500		465.00	
3141.00 Unterhalt Parkplatz	1'000		1'000		367.20	
3170.00 Spesenentschädigung	200		150		165.20	
4240.00 Parkgebühren		12'000		8'000		12'765.55
4260.00 Rückerstattungen und Kostenbeteiligungen Dritter						139.40
4270.00 Busseneinnahmen		6'500		3'500		5'800.00
619 Strassen, übriges	7'600		16'200		10'116.15	
Nettoergebnis		7'600		16'200		10'116.15
6191 Werkhof	7'600		16'200		10'116.15	
Nettoergebnis		7'600		16'200		10'116.15
3101.00 Betriebs- und Verbrauchsmaterial	500		500			
3110.00 Anschaffungen Mobiliar	1'000		1'000		199.00	
3120.00 Ver- und Entsorgung	2'500		3'000		2'410.25	
3130.00 Telefon, Internet, Porti	1'000		1'000		772.25	
3134.00 Haftpflicht-/ Sachversicherungsprämien	600		700		667.30	
3144.00 Unterhalt Werkhof	2'000		10'000		6'067.35	
62 Öffentlicher Verkehr	185'000	25'800	176'900	27'800	160'782.95	24'250.00
Nettoergebnis		159'200		149'100		136'532.95
622 Regionalverkehr	4'000	800	4'000	800	3'395.35	800.00
Nettoergebnis		3'200		3'200		2'595.35
6220 Regionalverkehr	4'000	800	4'000	800	3'395.35	800.00
Nettoergebnis		3'200		3'200		2'595.35
3144.00 Unterhalt Bushaltestellen	500		500			
3634.00 Beitrag Nachtbus	2'700		2'700		2'668.10	
3634.01 Beitrag an öffentlichen Verkehr	800		800		727.25	
4240.00 Benützungsgebühren und Dienstleistungen		800		800		800.00
629 Öffentlicher Verkehr	181'000	25'000	172'900	27'000	157'387.60	23'450.00
Nettoergebnis		156'000		145'900		133'937.60

Einzelkonten nach Funktionen		Budget 2019		Budget 2018		Rechnung 2017	
		Aufwand	Ertrag	Aufwand	Ertrag	Aufwand	Ertrag
6290	Öffentlicher Verkehr	28'000	25'000	28'000	27'000	28'061.60	23'450.00
	Nettoergebnis		3'000		1'000		4'611.60
3101.00	Generalabonnemente	28'000		28'000		28'061.60	
4250.00	Verkauf Generalabonnemente SBB		25'000		27'000		23'450.00
6291	Gemeindeanteil Öffentlicher Verkehr	153'000		144'900		129'326.00	
	Nettoergebnis		153'000		144'900		129'326.00
3631.60	Lastenausgleich öffentlicher Verkehr	153'000		144'900		129'326.00	
7	Umweltschutz und Raumordnung	1'004'150	982'850	1'031'650	974'250	1'093'408.38	1'043'874.48
	Nettoergebnis		21'300		57'400		49'533.90
71	Wasserversorgung	295'200	288'500	305'150	299'650	327'781.83	320'786.08
	Nettoergebnis		6'700		5'500		6'995.75
710	Wasserversorgung	295'200	288'500	305'150	299'650	327'781.83	320'786.08
	Nettoergebnis		6'700		5'500		6'995.75
7100	Wasserversorgung allgemein	6'700		5'500		6'995.75	
	Nettoergebnis		6'700		5'500		6'995.75
3120.00	Ver- und Entsorgung Brunnen	6'000		5'000		6'348.85	
3149.00	Unterhalt öffentliche Brunnen	700		500		646.90	
7101	Wasserversorgung [Gemeindebetrieb]	288'500	288'500	299'650	299'650	320'786.08	320'786.08
3010.00	Lohn Brunnenmeister	5'100		5'100		5'100.00	
3050.00	AG-Beiträge AHV, IV, EO, ALV	500		500		418.68	
3053.00	AG-Beiträge Unfallversicherungen	100		100		83.15	
3055.00	AG-Beiträge Krankentaggeldversicherung					75.65	
3090.00	Aus- und Weiterbildung	500		500			
3101.00	Betriebs- und Verbrauchsmaterial	500		500		68.00	
3103.00	Pläne	500		500			
3111.00	Anschaffungen Apparate, Maschinen, Geräte, Fahrzeuge, Werkzeuge, Wasserzähler	6'000		6'000		5'337.95	
3120.00	Ver- und Entsorgung	11'000		11'000		11'095.75	
3130.00	Dienstleistungen Dritter	5'000		5'000		2'099.00	
3130.01	Telefon, Porti	1'200		1'300		1'089.80	
3132.00	Wasserproben	2'000		2'000		1'500.00	
3132.01	Honorare externe Berater, Gutachter, Fachexperten, etc.	3'000		3'000		3'963.30	
3134.00	Sachversicherungsprämien	1'800		2'100		2'005.20	
3143.00	Baulicher Unterhalt Wassernetz	40'000		40'000		42'290.05	
3144.00	Baulicher Unterhalt Reservoir u. Pumpwerk	5'000		2'000		2'053.50	
3151.00	Unterhalt Material, Apparate, Geräte und Maschinen	500		2'800			
3158.00	Unterhalt Software Leitungskataster GIS	3'000		3'500		2'750.00	
3159.00	Unterhalt Hydrantenanlagen	13'000		13'000		13'636.35	
3161.00	Mieten, Benützungskosten Anlagen			250			
3170.00	Spesenentschädigung	500		500			
3180.00	Wertberichtigung auf Forderungen Wasser					684.35	
3181.00	Forderungsverluste Wasserversorgung			1'000			
3300.30	Planm. Abschr. Tiefbauten VV	150		6'700		120.00	
3300.40	Planm. Abschr. Hochbauten VV			3'000			
3320.90	Planm. Abschr. immaterielle Anlagen	6'000		6'600			
3510.10	Einlage SF WE, Wiederbeschaffungswert Wasser	111'500		111'500		111'435.00	
3510.50	Einlage SF WE, Anschlussgebühren Wasser	50'000		50'000		93'556.00	
3612.00	Interne Verrechnungen	21'500		21'000		21'314.35	

Einzelkonten nach Funktionen	Budget 2019		Budget 2018		Rechnung 2017	
	Aufwand	Ertrag	Aufwand	Ertrag	Aufwand	Ertrag
3636.00 Beiträge an private Organisationen ohne Erwerbszweck	150		200		110.00	
4240.00 Wasserverkauf		103'000		100'000		102'802.20
4240.01 Grundgebühren		87'000		85'000		86'624.10
4240.50 Wasser-Anschlussgebühren		50'000		50'000		93'556.00
4260.00 Rückerstattungen Dritter		500				649.30
4409.00 Int. Verr. von kalk. Zinsen		4'300		700		3'913.35
4510.10 Entnahme SF WE, Wiederbeschaffungswert Wasser		6'150		16'300		120.00
4612.00 Interne Verrechnungen		3'000		1'000		3'669.00
9011.10 Abschluss SF im EK, Aufwandüberschuss Wasser		34'550		46'650		29'452.13
72 Abwasserentsorgung	493'550	493'550	476'250	476'250	511'280.85	511'280.85
720 Abwasserentsorgung	493'550	493'550	476'250	476'250	511'280.85	511'280.85
7201 Abwasserentsorgung [Gemeindebetrieb]	493'550	493'550	476'250	476'250	511'280.85	511'280.85
3130.00 Dienstleistungen Dritter	500		1'000			
3132.00 Honorare externe Berater, Gutachter, Fachexperten, etc.	11'000		2'000			
3143.00 Baulicher Unterhalt Leitungsnetz	10'000		15'000		5'783.80	
3158.00 Unterhalt Software Leitungskataster GIS	2'000		2'000		1'975.00	
3180.00 Wertberichtigung auf Forderungen Abwasser					-3'947.80	
3181.00 Forderungsverluste Abwasserentsorgung			1'000			
3300.30 Planm. Abschr. Tiefbauten VV	1'200		6'300		946.00	
3320.90 Planm. Abschr. immaterielle Anlagen	750		750		729.00	
3510.10 Einlage in SF WE, Wiederbeschaffungswert Abwasser	143'700		143'700		143'625.00	
3510.50 Einlage in SF WE, Anschlussgebühren Abwasser	50'000		50'000		121'125.00	
3612.00 Interne Verrechnung von Dienstleistungen Gemeindewerke	42'500		40'000		42'983.35	
3631.00 Fondsbeitrag an Kanton	16'000		16'000		15'596.75	
3632.00 Betriebsbeitrag an ARA Regio Grenchen	215'900		198'500		182'464.75	
4240.00 Abwasserverbrauchsgebühren		245'000		240'000		244'104.30
4240.01 Grundgebühren		48'000		47'000		47'553.95
4240.50 Kanalisations-Anschlussgebühren		50'000		50'000		121'125.00
4409.00 Int. Verr. von kalk. Zinsen		4'800				4'636.70
4510.10 Entnahme SF WE, Wiederbeschaffungswert Abwasser		1'950				1'675.00
4510.20 Entnahme SF WE, Wiederbeschaffungswert Abwasser				7'050		
9011.20 Abschluss SF im EK, Aufwandüberschuss Abwasser		143'800		132'200		92'185.90
73 Abfall	178'700	178'700	166'050	166'050	185'675.45	185'675.45
730 Abfall	178'700	178'700	166'050	166'050	185'675.45	185'675.45
7301 Abfall [Gemeindebetrieb]	178'700	178'700	166'050	166'050	185'675.45	185'675.45
3101.00 Kehr- und Grüngutmarken	3'500		3'200		3'542.34	
3102.00 Drucksachen, Publikationen	200		200			
3130.00 Kehr- und Abfuhr	40'000		40'000		35'744.10	
3130.01 Deponiegebühr	52'000		52'000		49'557.40	
3130.02 Entsorgung Glas, Alu, Blech	4'000		5'000		3'634.45	
3130.03 Entsorgung Papier, Karton	3'200		3'000		3'000.00	
3130.04 Entsorgung Altmetall, Sondermüll	3'000		2'700		7'546.95	
3130.05 Abfuhr- u. Entsorgungskosten Grünabfuhr	31'000		28'000		31'690.10	
3130.06 Dienstleistungen Dritter	600		600		774.65	

Einzelkonten nach Funktionen	Budget 2019		Budget 2018		Rechnung 2017	
	Aufwand	Ertrag	Aufwand	Ertrag	Aufwand	Ertrag
3134.00 Sachversicherungsprämie	100		100		53.60	
3151.00 Unterhalt Abfallanlage	500		5'000		7'500.00	
3170.00 Spesenentschädigung	500		500		287.40	
3180.00 Wertberichtigung auf Forderungen Abfall					316.25	
3181.00 Forderungsverluste Abfall			500		88.30	
3300.90 Planm. Abschr. (bish. VV, 12 Jahre)	250		250		221.00	
3612.00 Interne Verrechnung von Dienstleistungen	20'000		20'000		20'000.00	
3632.00 Beitrag an Kadaversammelstelle Leuzigen	5'000		5'000		4'845.00	
4240.00 Kehrichtabfuhrgebühren		92'000		80'000		92'720.15
4240.01 Kehrichtgrundgebühren		61'000		58'000		60'353.25
4240.02 Grüngutgebühren		20'000		18'000		23'005.45
4260.00 Rückerstattungen Dritter		5'000		5'000		8'934.90
4409.01 Int. Verr. von kalk. Zinsen Gemeindewerk		700		700		661.70
9010.30 Abschluss SF im EK, Ertragsüberschuss Abfall	14'850				16'873.91	
9011.30 Abschluss SF im EK, Aufwandüberschuss Abfall				4'350		
74 Verbauungen	9'000		17'500		8'091.00	
Nettoergebnis		9'000		17'500		8'091.00
741 Gewässerverbauungen	9'000		13'000		8'091.00	
Nettoergebnis		9'000		13'000		8'091.00
7410 Gewässerverbauungen	9'000		13'000		8'091.00	
Nettoergebnis		9'000		13'000		8'091.00
3142.00 Baulicher Unterhalt Gewässer	1'000		5'000			
3632.00 Gemeindeanteil Unterhalts-Kosten JGK	8'000		8'000		8'091.00	
745 Naturgefahren			4'500			
Nettoergebnis				4'500		
7450 Naturgefahren			4'500			
Nettoergebnis				4'500		
3134.01 Beitrag Einsatzkostenversicherung GVB			4'500			
75 Arten- und Landschaftsschutz	8'200	6'600	17'100	5'000	8'387.65	10'192.10
Nettoergebnis		1'600		12'100	1'804.45	
750 Arten- und Landschaftsschutz	8'200	6'600	17'100	5'000	8'387.65	10'192.10
Nettoergebnis		1'600		12'100	1'804.45	
7500 Arten- und Landschaftsschutz	8'200	6'600	17'100	5'000	8'387.65	10'192.10
Nettoergebnis		1'600		12'100	1'804.45	
3130.00 Dienstleistungen Dritter			8'000			
3636.00 Beitrag Tierschutzverein + Vogelschutzfreunde	200		100		575.00	
3637.00 Beiträge ökol. Vernetzungsflächen	8'000		9'000		7'812.65	
4260.00 Rückerstattungen Dritter		6'600		5'000		10'192.10
77 Übriger Umweltschutz	10'300	15'500	16'500	15'300	45'911.80	15'940.00
Nettoergebnis	5'200			1'200		29'971.80
771 Friedhof und Bestattung	8'800	1'500	14'400	2'000	43'975.35	1'640.00
Nettoergebnis		7'300		12'400		42'335.35

Einzelkonten nach Funktionen		Budget 2019		Budget 2018		Rechnung 2017	
		Aufwand	Ertrag	Aufwand	Ertrag	Aufwand	Ertrag
7710	Friedhof und Bestattung allgemein	8'800	1'500	14'400	2'000	43'975.35	1'640.00
	Nettoergebnis		7'300		12'400		42'335.35
3101.00	Betriebs- u. Verbrauchsmaterial	500		2'000		639.25	
3120.00	Ver- und Entsorgung	2'500		2'500		2'496.40	
3130.00	Dienstleistungen Dritter					1'860.00	
3134.00	Haftpflicht-/ Sachversicherungsprämien	300		400		365.60	
3144.00	Unterhalt Friedhof	4'000		8'000		30'168.00	
3144.01	Unterhalt Aufbahrungshalle inkl. Parkplatz	1'500		1'500		8'446.10	
4260.00	Bestattungsgebühren		1'500		2'000		1'640.00
779	Umweltschutz	1'500	14'000	2'100	13'300	1'936.45	14'300.00
	Nettoergebnis	12'500		11'200		12'363.55	
7792	Hundetoiletten	1'500	14'000	2'100	13'300	1'936.45	14'300.00
	Nettoergebnis	12'500		11'200		12'363.55	
3101.00	Verbrauchsmaterial	1'500		1'500		1'936.45	
3119.00	Anschaffung Robidog			600			
4033.00	Hundetaxen		14'000		13'300		14'300.00
79	Raumordnung	9'200		33'100	12'000	6'279.80	
	Nettoergebnis		9'200		21'100		6'279.80
790	Raumordnung	9'200		33'100	12'000	6'279.80	
	Nettoergebnis		9'200		21'100		6'279.80
7900	Raumordnung allgemein	1'500		27'000	12'000		
	Nettoergebnis		1'500		15'000		
3130.00	Dienstleistungen Dritter			25'000			
3320.90	Planm. Abschreib. immaterielle Anlagen	1'500		2'000			
4631.00	Beiträge vom Kanton				12'000		
7906	Regionale Planungsgruppen	7'700		6'100		6'279.80	
	Nettoergebnis		7'700		6'100		6'279.80
3632.00	Beitrag an REPLA GB, Grenchen	4'200		2'600		3'050.00	
3634.00	Beitrag an Verein Seeland Biel	3'500		3'500		3'229.80	
8	Volkswirtschaft	1'662'400	1'717'900	1'679'500	1'734'800	1'742'279.40	1'802'496.40
	Nettoergebnis	55'500		55'300		60'217.00	
81	Landwirtschaft	2'200	700	2'400	700	1'509.45	742.55
	Nettoergebnis		1'500		1'700		766.90
811	Verwaltung, Vollzug und Kontrolle	2'200	700	2'400	700	1'509.45	742.55
	Nettoergebnis		1'500		1'700		766.90
8110	Verwaltung, Vollzug und Kontrolle	2'200	700	2'400	700	1'509.45	742.55
	Nettoergebnis		1'500		1'700		766.90
3010.00	Entschädigungen Ackerbauleiter/Feuerbrand	600		600		540.00	
3170.00	Spesenentschädigung	100		100		62.20	
3632.00	Beiträge Güterzusammenlegung Flurgenossenschaft			200			
3636.00	Unt.-Kostenbeitrag an Bodenverb.-Gen. PW Felb	1'500		1'500		907.25	
4260.00	Rückerstattungen		700		700		635.05
4631.00	Beiträge vom Kanton						107.50

Einzelkonten nach Funktionen		Budget 2019		Budget 2018		Rechnung 2017	
		Aufwand	Ertrag	Aufwand	Ertrag	Aufwand	Ertrag
87	Brennstoffe und Energie	1'660'200	1'717'200	1'677'100	1'734'100	1'740'769.95	1'801'753.85
	Nettoergebnis	57'000		57'000		60'983.90	
871	Elektrizität	1'660'200	1'717'200	1'677'100	1'734'100	1'740'769.95	1'801'753.85
	Nettoergebnis	57'000		57'000		60'983.90	
8710	Elektrizität allgemein		57'000		57'000		60'983.90
	Nettoergebnis	57'000		57'000		60'983.90	
4612.41	Gemeindeabgabe Elektrizitätsversorgung		57'000		57'000		60'983.90
8711	Elektrizitätsnetz [Gemeindebetrieb]	1'660'200	1'660'200	1'677'100	1'677'100	1'740'769.95	1'740'769.95
3010.00	Löhne Zählerableser	7'800		8'000		7'499.90	
3050.00	AG-Beiträge AHV, IV, EO, ALV	300		300		223.44	
3053.00	AG-Beiträge Unfallversicherung	150		200		122.32	
3055.00	Beiträge Krankentaggeldversicherung	50		100		40.35	
3090.00	Aus- u. Weiterbildung Personal	1'000					
3101.40	Betriebs- u. Verbrauchsmaterial			200			
3101.41	Energieankauf	670'000		670'000		707'303.05	
3101.42	Netznutzungsentgelt Vorlieferant	480'000		480'000		433'429.55	
3101.43	Swissgrid Dienstleistungen SDL	23'000		23'000		31'292.75	
3101.44	Swissgrid gesetzliche Förderabgabe KEV			160'000		108'245.60	
3101.45	Bundesabgabe Gewässerschutz BAFU			7'000		7'761.85	
3101.46	Clearinggebühr Swissgrid	1'300		1'000		1'243.20	
3101.47	Förderabgaben	170'000					
3102.40	Drucksachen u. Publikationen	200		200		2'450.90	
3120.00	Ver- und Entsorgung	200		200		71.00	
3130.40	Dienstleistungen Dritter	24'000		24'000		7'043.50	
3130.41	Telefon, Porti, Gebühren	1'500		1'500		1'308.20	
3130.42	Abgabe an Pistor			1'000		837.20	
3131.40	Planungen u. Projektierungen Dritter	5'000		5'000			
3132.40	Dienstleistungen Youtility AG	17'000		20'000		17'147.05	
3132.41	Dienstleistungen Gebnet AG	110'000		110'000		121'860.20	
3132.42	Honorare externe Berater, Fachexperten			500		16'092.95	
3134.40	Sachversicherungen	2'000		2'000		1'680.45	
3143.40	Unterhalt Leitungsnetz	5'000		15'000		16'993.00	
3144.40	Unterhalt Verteilnkabinen und Anlagen	6'000		5'000			
3158.40	Unterhalt Software Leitungskataster GIS	2'000		2'000		1'975.00	
3180.40	Wertberichtigung auf Forderungen Elektrizität					-3'072.40	
3181.40	Forderungsverluste Elektrizität	1'000		1'000		254.75	
3300.30	Planm. Abschr. Übr. Tiefbauten VV			9'300			
3300.90	Planm. Abschr. übr. Tiefbauten (bish. VV, 12 Jahre)	12'100		12'100		12'104.00	
3602.40	Gemeindeabgaben	57'000		57'000		60'983.90	
3612.00	Interne Verrechnungen	61'500		61'500		61'500.00	
4240.05	Ertrag Gemeindeabgaben		57'000		57'000		60'983.90
4240.40	Energieverkauf		720'000		720'000		805'095.35
4240.41	Netznutzungsentgelt		670'000		670'000		700'224.20
4240.43	Swissgrid Dienstleistungen SDL		23'000		2'300		29'942.45
4240.44	Swissgrid gesetzliche Förderabgaben KEV				160'000		104'798.65
4240.45	Bundesabgabe Gewässerschutz BAFU				7'000		7'485.50
4240.47	Förderabgaben		170'000				
4240.50	Stromanschlussgebühren		10'000		25'000		21'540.00
4260.40	Rückerstattungen Dritter		4'000		4'000		4'636.10
4409.00	Int. Verr. von kalk. Zinsen		3'200				3'435.10
4612.00	Interne Verrechnungen		3'000		2'000		2'628.70
9010.40	Abschluss SF im EK, Ertragsüberschuss Elektro	2'100				124'378.24	
9011.40	Abschluss SF im EK, Aufwandüberschuss Elektro				29'800		

Einzelkonten nach Funktionen	Budget 2019		Budget 2018		Rechnung 2017	
	Aufwand	Ertrag	Aufwand	Ertrag	Aufwand	Ertrag
89 sonstige gewerbliche Betriebe						
890 sonstige gewerbliche Betriebe						
8900 Kieswerk Arch AG						
9 Finanzen und Steuern	552'350	4'166'800	515'260	3'946'200	1'044'210.57	4'445'922.50
Nettoergebnis	3'614'450		3'430'940		3'401'711.93	
91 Steuern	30'000	3'749'500	30'000	3'504'000	51'489.07	3'985'397.20
Nettoergebnis	3'719'500		3'474'000		3'933'908.13	
910 Steuern	30'000	3'749'500	30'000	3'504'000	51'489.07	3'985'397.20
Nettoergebnis	3'719'500		3'474'000		3'933'908.13	
9100 Allgemeine Gemeindesteuern	30'000	3'399'500	30'000	3'141'000	51'441.60	3'616'442.70
Nettoergebnis	3'369'500		3'111'000		3'565'001.10	
3180.00 Wertberichtigungen auf Steuerguthaben					18'552.30	
3181.00 Forderungsverluste auf Gemeindesteuerguthaben	30'000		30'000		32'889.30	
4000.00 Einkommenssteuern		2'846'000		2'670'000		2'964'756.55
4000.40 Aktive Steuerauscheidungen Einkommen		30'000		20'000		42'606.35
4000.50 Passive Steuerauscheidungen Einkommen		-25'000		-35'000		-26'107.45
4000.60 Pauschale Steueranrechnung natürliche Personen						-63.70
4001.00 Vermögenssteuern		273'000		233'500		264'080.50
4001.40 Aktive Steuerauscheidungen Vermögen		6'000		7'000		5'364.25
4001.50 Passive Steuerauscheidungen Vermögen		-14'000		-7'000		-8'650.80
4002.00 Quellensteuern		35'000		25'000		48'300.85
4002.10 Quellensteuern aus BGSA		500		500		477.75
4010.00 Gewinnsteuern		242'000		241'000		275'446.00
4010.40 Aktive Steuerauscheidungen Gewinnsteuern		25'000		25'000		29'051.35
4010.50 Passive Steuerauscheidungen Gewinnsteuern		-36'000		-50'000		
4011.00 Kapitalsteuern		10'000		6'000		4'864.70
4011.40 Aktive Steuerauscheidungen Kapitalsteuern						289.05
4019.00 Holdingsteuern		2'000				3'324.60
4029.00 Eingang abgeschriebener Steuern		5'000		5'000		12'702.70
9101 Sondersteuern		140'000		153'000	14.25	160'703.10
Nettoergebnis	140'000		153'000		160'688.85	
3181.00 Forderungsverluste auf Sondersteuern					14.25	
4022.00 Grundstücksgewinnsteuern		70'000		73'000		91'508.70
4022.10 Sonderveranlagungen		70'000		80'000		69'080.10
4029.01 Eingang abgeschriebene Sondersteuern						114.30
9102 Liegenschaftssteuern		210'000		210'000	33.22	208'251.40
Nettoergebnis	210'000		210'000		208'218.18	
3181.00 Forderungsverluste auf Liegenschaftssteuern					33.22	
4021.00 Liegenschaftssteuern		210'000		210'000		208'251.40
93 Finanz- und Lastenausgleich	293'300	274'900	282'800	315'200	284'246.00	324'067.00
Nettoergebnis		18'400	32'400		39'821.00	

Einzelkonten nach Funktionen		Budget 2019		Budget 2018		Rechnung 2017	
		Aufwand	Ertrag	Aufwand	Ertrag	Aufwand	Ertrag
930	Finanz- und Lastenausgleich	293'300	274'900	282'800	315'200	284'246.00	324'067.00
	Nettoergebnis		18'400	32'400		39'821.00	
9300	Finanz- und Lastenausgleich	293'300	274'900	282'800	315'200	284'246.00	324'067.00
	Nettoergebnis		18'400	32'400		39'821.00	
3621.60	Lastenausgleich an Kanton Neue Aufgabenteilung Filag	293'300		282'800		284'246.00	
4621.60	Zuschuss Finanzausgleich soziodemografisch		10'600		11'200		11'152.00
4621.61	Zuschuss Finanzausgleich geotopografisch		2'700		4'900		4'928.00
4622.70	Zuschuss Finanzausgleich Disparitätenabbau		261'600		299'100		307'987.00
95	Ertragsanteile, übrige		3'000		3'000		-963.50
	Nettoergebnis	3'000		3'000			963.50
950	Ertragsanteile, übrige		3'000		3'000		-963.50
	Nettoergebnis	3'000		3'000			963.50
9500	Ertragsanteile, übrige		3'000		3'000		-963.50
	Nettoergebnis	3'000		3'000			963.50
4024.00	Erbschafts- und Schenkungssteuern		3'000		3'000		-963.50
96	Vermögens- und Schuldenverwaltung	91'200	139'000	41'100	123'600	93'895.79	137'036.70
	Nettoergebnis	47'800		82'500		43'140.91	
961	Zinsen	29'900	90'400	22'400	75'000	30'767.60	84'522.20
	Nettoergebnis	60'500		52'600		53'754.60	
9610	Zinsen	29'900	90'400	22'400	75'000	30'767.60	84'522.20
	Nettoergebnis	60'500		52'600		53'754.60	
3181.01	Abschreibungen (Verzugszinsen NESKO)	1'000				1'264.40	
3401.00	Zinsen auf kurzfristigen Schulden	300				465.30	
3406.00	Zinsen auf mittel- und langfristigen Schulden	5'000		5'000		5'000.00	
3409.01	Zinsen auf Sonderrechnungen	600		700		622.90	
3409.90	Int. Verr. von kalk. Zinsen Gemeindewerke	13'000		3'700		12'646.85	
3499.00	Vergütungszinsen (NESKO)	10'000		13'000		10'768.15	
4401.01	Verzugszinsen (NESKO)		19'000		20'000		18'344.65
4407.00	Zinsen auf Anlagen des Finanzvermögens		1'600		55'000		56'315.20
4463.00	Finanzertrag von öff. Unternehmungen im VV		60'000				
4940.00	Interne Verrechnung von kalk. Zinsen und Zinsaufwand		9'800				9'862.35
963	Liegenschaften des Finanzvermögens	61'300	48'600	18'700	48'600	58'839.65	49'034.50
	Nettoergebnis		12'700	29'900			9'805.15
9630	Liegenschaften des Finanzvermögens	61'300	48'600	18'700	48'600	58'839.65	49'034.50
	Nettoergebnis		12'700	29'900			9'805.15
3010.00	Entschädigungen Abwarte, Reinigungspersonal	2'500		3'000		2'130.50	
3050.00	AG-Beiträge AHV, IV, EO, ALV	200		300		183.00	
3101.00	Reinigungs- und Verbrauchsmaterial	500		500		140.50	
3120.00	Ver- und Entsorgung Liegenschaften des Finanzvermögens	2'000		2'000		1'605.70	
3131.00	Planungen und Projektierungen Dritter			2'000			
3134.00	Haftpflicht-/Sachversicherungsprämien	1'000		1'300		1'180.55	

Einzelkonten nach Funktionen	Budget 2019		Budget 2018		Rechnung 2017	
	Aufwand	Ertrag	Aufwand	Ertrag	Aufwand	Ertrag
3144.00 Baulicher Unterhalt Gebäude, Einrichtungen	2'000		5'000		468.20	
3893.00 Einlage in SF WE Liegenschaften FV	38'800				38'812.00	
3930.00 Interne Verrechnungen Betriebs- und Verbrauchsmaterial	4'500		4'600		4'456.85	
3940.00 Interne Verrechnung von kalk. Zinsen und Zinsaufwand	9'800				9'862.35	
4260.00 Rückerstattungen und Kostenbeteiligungen Dritter						453.80
4430.00 Mietzinse Oberdorfstrasse 2, 2a		44'000		44'000		43'944.00
4430.01 Pachtzinse		4'600		4'600		4'622.30
4893.00 Entnahme aus SF WE Liegenschaften FV						14.40
969 Finanzvermögen Nettoergebnis					4'288.54	3'480.00 808.54
9690 Finanzvermögen Nettoergebnis					4'288.54	3'480.00 808.54
3180.00 Wertberichtigung auf Forderungen					1'517.85	
3181.00 Forderungsverluste					5.09	
3440.00 Wertberichtigung Finanzanlagen FV					2'765.60	
4440.00 Marktwertanpassung Wertschriften						3'480.00
97 Rückverteilungen Nettoergebnis	400	400	400	400	385.10	385.10
971 Rückverteilungen aus CO2-Abgabe Nettoergebnis	400	400	400	400	385.10	385.10
9710 Rückverteilungen aus CO2-Abgabe Nettoergebnis	400	400	400	400	385.10	385.10
4699.00 CO2-Abgabe		400		400		385.10
99 Nicht aufgeteilte Posten Nettoergebnis	137'850	137'850	161'360	161'360	614'579.71	614'579.71
990 Nicht aufgeteilte Posten Nettoergebnis	137'850	137'850	161'360	161'360	142'128.00	142'128.00
9900 Nicht aufgeteilte Posten						
9901 Abschreibung bestehendes VV Nettoergebnis	137'850	137'850	161'360	161'360	142'128.00	142'128.00
3300.90 Planm. Abschreibungen (bish. VV, 12 Jahre)	137'850		161'360		142'128.00	
999 Abschluss Nettoergebnis					472'451.71	472'451.71
9990 Abschluss Nettoergebnis					472'451.71	472'451.71
9000.00 Ertragsüberschuss					472'451.71	
Total Aufwand	7'407'260		7'329'110		7'810'034.08	
Total Ertrag		7'362'800		7'137'850		7'810'034.08
Aufwandüberschuss		44'460		191'260		
Ertragsüberschuss						

Sachgruppengliederung	Budget 2019		Budget 2018		Rechnung 2017	
	Aufwand	Ertrag	Aufwand	Ertrag	Aufwand	Ertrag
3 Aufwand	7'390'310		7'329'110		7'196'330.22	
30 Personalaufwand	770'350		767'850		742'934.65	
300 Behörden und Kommissionen	80'900		80'500		71'992.55	
3000 Löhne, Tag- und Sitzungsgelder an Behörden und Kommissionen	80'900		80'500		71'992.55	
301 Löhne des Verwaltungs- und Betriebspersonals	572'000		576'700		571'851.35	
3010 Löhne des Verwaltungs- und Betriebspersonals	572'000		576'700		571'851.35	
305 Arbeitgeberbeiträge	90'150		89'450		86'153.25	
3050 AG-Beiträge AHV, IV, EO, ALV, Verwaltungskosten	49'900		49'700		48'285.80	
3052 AG-Beiträge an Pensionskassen	31'700		30'300		29'443.40	
3053 AG-Beiträge an Unfallversicherungen	3'700		4'350		3'790.95	
3055 AG-Beiträge an Krankentaggeldversicherungen	4'850		5'100		4'633.10	
309 Übriger Personalaufwand	27'300		21'200		12'937.50	
3090 Aus- und Weiterbildung des Personals	25'800		20'200		9'052.40	
3091 Personalwerbung	500				3'338.35	
3099 Übriger Personalaufwand	1'000		1'000		546.75	
31 Sach- und übriger Betriebsaufwand	2'514'900		2'654'100		2'522'954.07	
310 Material- und Warenaufwand	1'508'900		1'511'550		1'439'122.50	
3100 Büromaterial	7'200		6'500		9'573.05	
3101 Betriebs-, Verbrauchsmaterial	1'408'500		1'407'100		1'347'848.64	
3102 Drucksachen, Publikationen	28'600		34'600		24'604.00	
3103 Fachliteratur, Zeitschriften	4'450		4'450		3'804.20	
3104 Lehrmittel	47'350		45'600		41'595.51	
3105 Lebensmittel	7'000		7'000		5'301.60	
3106 Medizinisches Material	300		300		209.55	
3109 Übriger Material- und Warenaufwand	5'500		6'000		6'185.95	
311 Nicht aktivierbare Anlagen	39'000		74'450		64'234.26	
3110 Büromöbel und Geräte	17'700		33'500		17'058.80	
3111 Maschinen, Geräte und Fahrzeuge.	10'500		13'500		6'987.95	
3112 Kleider, Wäsche, Vorhänge	500		500		839.15	
3113 Hardware	6'100		17'000		18'913.00	
3118 Immaterielle Anlagen			500		12'352.66	
3119 Übrige nicht aktivierbare Anlagen	4'200		9'450		8'082.70	
312 Ver- und Entsorgung Liegenschaften Verwaltungsvermögen	135'600		134'300		135'025.95	
3120 Ver- und Entsorgung Liegenschaften Verwaltungsvermögen	135'600		134'300		135'025.95	
313 Dienstleistungen und Honorare	459'550		515'250		455'645.97	
3130 Dienstleistungen Dritter	225'400		255'050		209'912.27	
3131 Planungen und Projektierungen Dritter	9'500		31'000		6'197.70	
3132 Honorare externe Berater, Gutachter, Fachexperten etc.	191'000		190'500		207'008.75	
3134 Sachversicherungsprämien	26'900		33'100		26'992.75	
3136 Honorare privatärztlicher Tätigkeit	1'750		1'600		1'923.30	
3137 Steuern und Abgaben	5'000		4'000		3'611.20	
314 Baulicher Unterhalt und betrieblicher Unterhalt	193'700		236'000		225'407.33	
3141 Unterhalt Strassen / Verkehrswege	71'000		72'000		70'391.85	
3142 Unterhalt Wasserbau	1'000		5'000			

Sachgruppengliederung	Budget 2019		Budget 2018		Rechnung 2017	
	Aufwand	Ertrag	Aufwand	Ertrag	Aufwand	Ertrag
3143	Unterhalt übrige Tiefbauten	55'000	70'000		65'066.85	
3144	Unterhalt Hochbauten, Gebäude	64'500	87'000		87'826.33	
3149	Unterhalt übrige Sachanlagen	2'200	2'000		2'122.30	
315	Unterhalt Mobilien und immaterielle Anlagen	102'800	106'700		117'778.20	
3150	Unterhalt Büromöbel und -geräte	1'500	1'500		7'007.65	
3151	Unterhalt Apparate, Maschinen, Geräte, Fahrzeuge, Werkzeuge	27'600	35'500		35'564.20	
3153	Informatik-Unterhalt (Hardware)	4'500	7'000		584.15	
3156	Unterhalt medizinische Geräte und Instrumente	200	200			
3158	Unterhalt immaterielle Anlagen	56'000	49'500		60'985.85	
3159	Unterhalt übrige mobile Anlagen	13'000	13'000		13'636.35	
316	Mieten, Leasing, Pachten, Benützungsgebühren	7'100	8'750		8'029.95	
3160	Miete und Pacht Liegenschaften	1'500	1'500		3'000.00	
3161	Mieten, Benützungskosten Anlagen	5'600	7'250		5'029.95	
317	Spesenentschädigungen	17'550	17'600		20'178.65	
3170	Reisekosten und Spesen	9'450	10'600		7'454.40	
3171	Exkursionen, Schulreisen und Lager	8'100	7'000		12'724.25	
318	Wertberichtigungen auf Forderungen	32'000	33'500		48'599.86	
3180	Wertberichtigungen auf Forderungen				14'050.55	
3181	Tatsächliche Forderungsverluste	32'000	33'500		34'549.31	
319	Verschiedener Betriebsaufwand	18'700	16'000		8'931.40	
3199	Übriger Betriebsaufwand	18'700	16'000		8'931.40	
33	Abschreibungen Verwaltungsvermögen	207'500	255'060		173'294.70	
330	Sachanlagen VV	167'750	229'110		160'086.00	
3300	Planmässige Abschreibungen Sachanlagen	167'750	229'110		160'086.00	
332	Abschreibungen Immaterielle Anlagen	39'750	25'950		13'208.70	
3320	Planmässige Abschreibungen immaterielle Anlagen	39'750	25'950		13'208.70	
34	Finanzaufwand	28'900	22'400		32'268.80	
340	Zinsaufwand	18'900	9'400		18'735.05	
3401	Verzinsung kurzfristige Finanzverbindlichkeiten	300			465.30	
3406	Verzinsung langfristige Finanzverbindlichkeiten	5'000	5'000		5'000.00	
3409	Übrige Passivzinsen	13'600	4'400		13'269.75	
344	Wertberichtigungen Anlagen FV				2'765.60	
3440	Wertberichtigungen Finanzanlagen FV				2'765.60	
349	Verschiedener Finanzaufwand	10'000	13'000		10'768.15	
3499	Übriger Finanzaufwand	10'000	13'000		10'768.15	
35	Einlagen in Fonds und Spezialfinanzierungen	355'200	355'200		469'741.00	
351	Einlagen in Fonds und Spezialfinanzierungen im Eigenkapital	355'200	355'200		469'741.00	
3510	Einlagen in Spezialfinanzierungen EK	355'200	355'200		469'741.00	
36	Transferaufwand	3'460'360	3'269'900		3'202'005.80	

Sachgruppengliederung	Budget 2019		Budget 2018		Rechnung 2017	
	Aufwand	Ertrag	Aufwand	Ertrag	Aufwand	Ertrag
360 Ertragsanteile an Dritte	57'000		57'000		60'983.90	
3602 Ertragsanteile an Gemeinden und Gemeindeverbände	57'000		57'000		60'983.90	
361 Entschädigungen an Gemeinwesen	2'218'300		2'107'200		2'042'450.95	
3611 Entschädigungen an Kantone und Konkordate	1'261'500		1'160'200		1'163'888.05	
3612 Entschädigungen an Gemeinden und Gemeindeverbände	956'800		947'000		878'562.90	
362 Finanz- und Lastenausgleich	293'300		282'800		284'246.00	
3621 Finanz- und Lastenausgleich an Kanton	293'300		282'800		284'246.00	
363 Beiträge an Gemeinwesen und Dritte	891'760		822'900		814'324.95	
3631 Beiträge an Kantone und Konkordate	537'260		504'000		485'569.75	
3632 Beiträge an Gemeinden und Gemeindeverbände	289'300		260'800		262'479.70	
3634 Beiträge an öffentliche Unternehmungen	7'000		7'000		6'625.15	
3635 Beiträge an private Unternehmungen	26'000		19'200		26'500.00	
3636 Beiträge an private Organisationen ohne Erwerbszweck	19'350		19'400		22'113.25	
3637 Beiträge an private Haushalte	12'850		12'500		11'037.10	
38 Ausserordentlicher Aufwand	38'800				38'812.00	
389 Einlagen in das Eigenkapital	38'800				38'812.00	
3893 Einlagen in Vorfinanzierungen des EK	38'800				38'812.00	
39 Interne Verrechnungen	14'300		4'600		14'319.20	
393 Betriebs- und Verwaltungskosten	4'500		4'600		4'456.85	
3930 Interne Verrechnung von Betriebs- und Verwaltungskosten	4'500		4'600		4'456.85	
394 Kalk. Zinsen und Finanzaufwand	9'800				9'862.35	
3940 Interne Verrechnung von kalk. Zinsen und Finanzaufwand	9'800				9'862.35	
4 Ertrag		7'184'450		6'924'850		7'688'396.05
40 Fiskalertrag		3'766'500		3'520'300		3'998'733.70
400 Direkte Steuern natürliche Personen		3'151'500		2'914'000		3'290'764.30
4000 Einkommenssteuern natürliche Personen		2'851'000		2'655'000		2'981'191.75
4001 Vermögenssteuern natürliche Personen		265'000		233'500		260'793.95
4002 Quellensteuern natürliche Personen		35'500		25'500		48'778.60
401 Direkte Steuern juristische Personen		243'000		222'000		312'975.70
4010 Gewinnsteuern juristische Personen		231'000		216'000		304'497.35
4011 Kapitalssteuern juristische Personen		10'000		6'000		5'153.75
4019 Übrige direkte Steuern juristische Personen		2'000				3'324.60
402 Übrige Direkte Steuern		358'000		371'000		380'693.70
4021 Grundsteuern		210'000		210'000		208'251.40
4022 Vermögensgewinnsteuern		140'000		153'000		160'588.80
4024 Erbschafts- und Schenkungssteuern		3'000		3'000		-963.50
4029 Eingang abgeschriebene Steuern		5'000		5'000		12'817.00
403 Besitz- und Aufwandsteuern		14'000		13'300		14'300.00
4033 Hundesteuer		14'000		13'300		14'300.00

Sachgruppengliederung		Budget 2019		Budget 2018		Rechnung 2017	
		Aufwand	Ertrag	Aufwand	Ertrag	Aufwand	Ertrag
42	Entgelte		2'569'900		2'533'300		2'809'219.15
421	Gebühren für Amtshandlungen		42'000		45'000		48'475.00
4210	Gebühren für Amtshandlungen		42'000		45'000		48'475.00
423	Schul- und Kursgelder		21'000		19'200		22'680.50
4230	Schulgelder		21'000		19'200		22'680.50
424	Benützungsgebühren und Dienstleistungen		2'419'300		2'378'600		2'616'583.60
4240	Benützungsgebühren und Dienstleistungen		2'419'300		2'378'600		2'616'583.60
425	Erlös aus Verkäufen		25'000		27'000		23'450.00
4250	Verkäufe		25'000		27'000		23'450.00
426	Rückerstattungen		56'100		60'000		92'230.05
4260	Rückerstattungen und Kostenbeteiligungen Dritter		56'100		60'000		92'230.05
427	Bussen		6'500		3'500		5'800.00
4270	Bussen		6'500		3'500		5'800.00
44	Finanzertrag		176'550		158'300		155'472.00
440	Zinsertrag		33'600		76'400		87'306.70
4401	Zinsen Forderungen und Kontokorrente		19'000		20'000		18'344.65
4407	Zinsen langfristige Finanzanlagen		1'600		55'000		56'315.20
4409	Übrige Zinsen von Finanzvermögen		13'000		1'400		12'646.85
443	Liegenschaftenertrag FV		48'600		48'600		48'566.30
4430	Pacht- und Mietzinse Liegenschaften FV		48'600		48'600		48'566.30
444	Wertberichtigungen Anlagen FV						3'480.00
4440	Marktwertanpassungen Wertschriften						3'480.00
446	Finanzertrag von öffentlichen Unternehmungen		60'000				
4463	Öffentliche Unternehmen als Aktiengesellschaft oder andere privatrechtliche Organisationsform		60'000				
447	Liegenschaftenertrag VV		34'350		33'300		16'119.00
4470	Pacht- und Mietzinse Liegenschaften VV		30'850		30'800		12'390.00
4472	Vergütung für Benützungen Liegenschaften VV		3'500		2'500		3'729.00
45	Entnahmen aus Fonds und Spezialfinanzierungen		8'100		23'350		1'795.00
451	Entnahmen aus Fonds und Spezialfinanzierungen im Eigenkapital		8'100		23'350		1'795.00
4510	Entnahmen aus Spezialfinanzierungen des EK		8'100		23'350		1'795.00
46	Transferertrag		649'100		685'000		708'842.60
461	Entschädigungen von Gemeinwesen		347'200		324'600		346'433.85
4611	Entschädigungen von Kantonen und Konkordaten		144'700		125'100		139'652.25
4612	Entschädigungen von Gemeinden und Gemeindeverbänden		202'500		199'500		206'781.60

Sachgruppengliederung	Budget 2019		Budget 2018		Rechnung 2017	
	Aufwand	Ertrag	Aufwand	Ertrag	Aufwand	Ertrag
462 Finanz- und Lastenausgleich		274'900		315'200		324'067.00
4621 Finanz- und Lastenausgleich von Kantonen und Konkordaten		13'300		16'100		16'080.00
4622 Finanz- und Lastenausgleich von Gemeinden und Gemeindeverbänden		261'600		299'100		307'987.00
463 Beiträge von Gemeinwesen und Dritten		26'600		44'800		37'956.65
4631 Beiträge von Kantonen und Konkordaten		26'000		35'200		24'689.95
4632 Beiträge von Gemeinden und Gemeindeverbänden		600		9'600		11'098.55
4637 Beiträge von privaten Haushalten						2'168.15
469 Verschiedener Transferertrag		400		400		385.10
4699 Rückverteilungen		400		400		385.10
48 Ausserordentlicher Ertrag						14.40
489 Entnahmen aus dem Eigenkapital						14.40
4893 Entnahmen aus Vorfinanzierungen des EK						14.40
49 Interne Verrechnungen		14'300		4'600		14'319.20
493 Betriebs- und Verwaltungskosten		4'500		4'600		4'456.85
4930 Interne Verrechnung von Betriebs- und Verwaltungskosten		4'500		4'600		4'456.85
494 Kalk. Zinsen und Finanzaufwand		9'800				9'862.35
4940 Interne Verrechnung von kalk. Zinsen und Finanzaufwand		9'800				9'862.35
9 Abschlusskonten	16'950	178'350		213'000	613'703.86	121'638.03
90 Abschluss Erfolgsrechnung	16'950	178'350		213'000	613'703.86	121'638.03
900 Abschluss Erfolgsrechnung					472'451.71	
9000 Ertragsüberschuss					472'451.71	
901 Abschluss Spezialfinanzierungen	16'950	178'350		213'000	141'252.15	121'638.03
9010 Abschluss Spezialfinanzierungen und Fonds im EK, Ertragsüberschuss	16'950				141'252.15	
9011 Abschluss Spezialfinanzierungen und Fonds im EK, Aufwandüberschuss		178'350		213'000		121'638.03
Total Aufwand	7'407'260		7'329'110		7'810'034.08	
Total Ertrag		7'362'800		7'137'850		7'810'034.08
Aufwandüberschuss		44'460		191'260		
Ertragsüberschuss						