



Einwohnergemeinde Arch



Budget 2023

nach HRM2

Vorbericht Budget 2023

Nach HRM2

(gemäss Art. 29 Direktionsverordnung über den Finanzhaushalt der Gemeinden FHDV [BSG 170.511])

Inhaltsverzeichnis

0	Auf einen Blick (Management Summary)	4
1	Rechnungslegungsgrundsätze Harmonisiertes Rechnungslegungsmodell 2 (HRM2)	5
1.1	Allgemeines	5
1.2	Abschreibungen	5
1.2.1	Bestehendes Verwaltungsvermögen (Übergangsbestimm. Ziff. 4.1.1 bis 4.1.4 GV)	5
1.2.2	Neues Verwaltungsvermögen	5
1.2.3	Sonderfälle Verwaltungsvermögen (Übergangsbestimm. Ziff. 4.2.1 bis 4.2.3 GV)	5
1.2.4	Zusätzliche Abschreibungen (Art. 84 GV).....	5
1.3	Investitionsrechnung / Aktivierungsgrenze	6
2	Erläuterungen	6
2.1	Allgemeines	6
2.2	Erfolgsrechnung	8
2.2.1	Entwicklung Personalaufwand (30).....	8
2.2.2	Entwicklung Sach- und übriger Betriebsaufwand (31).....	9
2.2.3	Entwicklung Transferaufwand/-ertrag (36/46).....	9
2.2.4	Entwicklung Steuerertrag (40).....	10
2.3	Investitionen	11
3	Ergebnis	12
3.1	Allgemeine Übersicht	12
3.2	Übersicht Gesamthaushalt.....	12
3.3	Ergebnis Allgemeiner Haushalt (ohne Spezialfinanzierungen)	14
3.4	Ergebnis Spezialfinanzierung Wasser	15
3.5	Ergebnis Spezialfinanzierung Abwasser.....	16
3.6	Ergebnis Spezialfinanzierung Abfall	17
3.7	Ergebnis Elektrizitätsversorgung	18

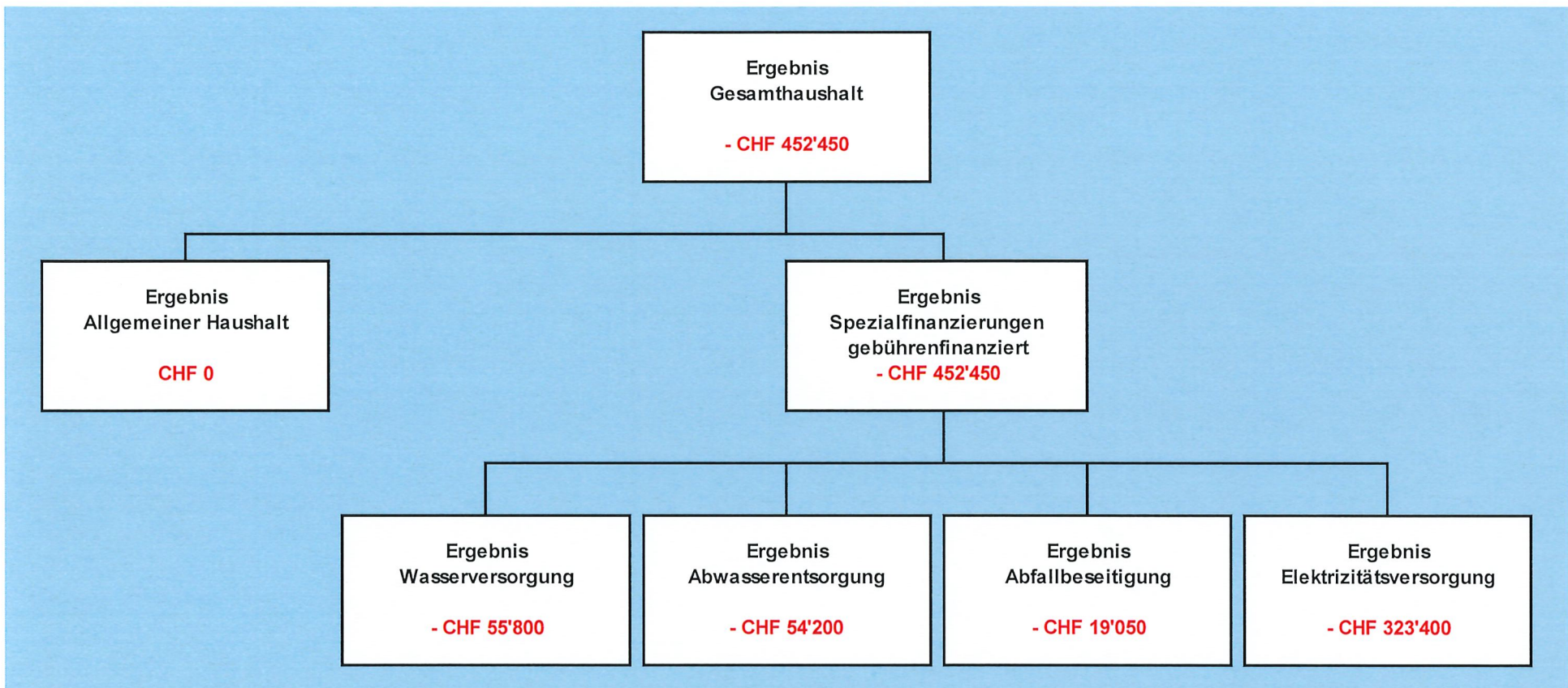
4	Erfolgsrechnung	19
4.1	Zusammenzug Erfolgsrechnung Gliederung nach Sachgruppen	19
4.2	Zusammenzug Erfolgsrechnung nach Funktionen	20
5	Investitionsrechnung.....	21
5.1	Zusammenzug Investitionsrechnung nach Funktionen	21
6	Eigenkapitalnachweis.....	22
6.1	Auswertungen	22
6.2	Kommentare zu den Auswertungen.....	23
6.2.1	Spezialfinanzierungen im Eigenkapital (SG 290)	23
6.2.2	Vorfinanzierungen im Eigenkapital (SG 293).....	23
6.2.3	Finanzpolitische Reserve (SG 294)	23
6.2.4	Neubewertungsreserve Finanzvermögen	23
6.2.5	Bilanzüberschuss	24
7	Antrag des Gemeinderates an die Gemeindeversammlung.....	24
8	Genehmigung Budget.....	25
9	Details zum Budget Erfolgsrechnung.....	26
9.1	nach Funktionen.....	26
9.2	nach Sachgruppen	50

Vorbericht Budget 2023

0 Auf einen Blick (Management Summary)

Das Budget rechnet im allgemeinen Haushalt nach der Einlage von CHF 127'950 in die Spezialfinanzierung «Vorfinanzierung in die Gemeindeinfrastruktur» ausgeglichen ab.

Die gebührenfinanzierten Spezialfinanzierungen schliessen mit einem Aufwandüberschuss von CHF 452'450 ab, was somit auch das Ergebnis des Gesamthaushalts darstellt.



Das Budget ist von folgenden Faktoren geprägt:

- einer unveränderten Steueranlage von 1,75
- einem Minderaufwand bei den Anschaffungen von Möbeln, Maschinen und Geräten, sowie Hard- und Software
- der Aufhebung der Tagesschule auf das Schuljahr 2022/23
- einem Mehrertrag infolge Auflösung der Neubewertungsreserve zugunsten des Bilanzüberschusses
- einem Mehraufwand bei der Versorgung der Liegenschaften durch die hohen Energiepreise

1 Rechnungslegungsgrundsätze Harmonisiertes Rechnungslegungsmodell 2 (HRM2)

1.1 Allgemeines

Das Budget 2023 wurde nach dem neuen Rechnungslegungsmodell HRM2, gemäss Art. 70 Gemeindegesetz (GG), erstellt.

1.2 Abschreibungen

1.2.1 Bestehendes Verwaltungsvermögen (Übergangsbestimm. Ziff. 4.1.1 bis 4.1.4 GV)

Das bestehende Verwaltungsvermögen per 1.1.2016 wurde zu Buchwerten in HRM2 übernommen.

Die Gemeindeversammlung hat auf Antrag des Gemeinderates am 30.11.2015 beschlossen, das bestehende Verwaltungsvermögen innert 12 Jahren abzuschreiben. Dies ergab einen jährlichen Abschreibungssatz von 8.33 %, ausmachend CHF 161'360 pro Jahr.

Aufgrund von Grundeigentümerbeiträgen an Investitionen vor Einführung von HRM2 verringerte sich aber der Bestand des bestehenden Verwaltungsvermögens allgemeiner Haushalt. Für das Jahr 2023 machen die **linearen Abschreibungen CHF 135'850** aus.

1.2.2 Neues Verwaltungsvermögen

Auf neuen Vermögenswerten, d.h. nach Einführung von HRM2, werden die planmässigen Abschreibungen nach Anlagekategorien und Nutzungsdauer (Anhang 2 GV) berechnet. Die Abschreibungen erfolgen linear nach Nutzungsdauer.

Die planmässigen Abschreibungen auf neuem Verwaltungsvermögen des allgemeinen Haushalts betragen im Jahr 2023 voraussichtlich CHF 125'900.

1.2.3 Sonderfälle Verwaltungsvermögen (Übergangsbestimm. Ziff. 4.2.1 bis 4.2.3 GV)

Da das Verwaltungsvermögen im Wasser und Abwasser per 1.1.2016 bereits auf 1 CHF abgeschrieben war, müssen für das bestehende Verwaltungsvermögen keine weiteren linearen Abschreibungen vorgenommen werden.

1.2.4 Zusätzliche Abschreibungen (Art. 84 GV)

Zusätzliche Abschreibungen betreffen nur den allgemeinen Haushalt und werden vorgenommen, wenn im Rechnungsjahr

- a) in der Erfolgsrechnung ein Ertragsüberschuss ausgewiesen wird und
- b) die ordentlichen Abschreibungen kleiner als die Nettoinvestitionen sind.

Zusätzliche Abschreibungen sind zu budgetieren.

	CHF	CHF
Ertragsüberschuss gemäss Budget		0.00
Nettoinvestitionen allgemeiner Haushalt	894'000.00	
./.. Ordentliche Abschreibungen allgemeiner Haushalt	261'750.00	
Differenz	632'250.00	
Zusätzliche Abschreibungen (höchstens im Betrag des Ertragsüberschusses)		0.00
Ergebnis Budget (Aufwand-/Ertragsüberschuss)		0.00

Die ordentlichen Abschreibungen sind zwar kleiner als die Nettoinvestitionen. Da aber kein Ertragsüberschuss ausgewiesen wird, müssen keine zusätzlichen Abschreibungen vorgenommen werden (siehe Ergebnis Allgemeiner Haushalt 3.2, Seite 15).

1.3 Investitionsrechnung / Aktivierungsgrenze

Der Gemeinderat belastet einzelne Investitionen beim Steuerhaushalt bis zum Betrag von **CHF 30'000** und bei den Spezialfinanzierungen (Wasserversorgung, Abwasserentsorgung, Abfall und Elektrizitätsversorgung) bis zum Betrag von **CHF 10'000** (Aktivierungsgrenze gemäss Art. 79a GV) der Erfolgsrechnung. Er verfolgt dabei eine konstante Praxis.

2 Erläuterungen

2.1 Allgemeines

Das Ergebnis des allgemeinen Haushalts schliesst, dank einer Einlage in die Spezialfinanzierung Vorfinanzierung Gemeindeinfrastruktur, gegenüber dem Budget 2022 um CHF 197'700 besser ab.

Ein Grund für die Besserstellung ist ein allgemein höherer Fiskalertrag von CHF 88'000. Bei den Einkommenssteuern natürlicher Personen beträgt der Mehrertrag CHF 30'000. Die Berechnung basiert auf der Steuerprognose 2022, unter Berücksichtigung der Zunahme an Steuerpflichtigen. Die Zuwachsraten stützen sich auf die Empfehlungen der Kantonalen Planungsgruppe Bern sowie der Steuerverwaltung des Kantons Bern.

Der Steuerertrag bei den Sonderveranlagungen wird um CHF 15'000 höher veranschlagt. Die sogenannte Babyboomer-Generation erreicht das Rentenalter. Es kann davon ausgegangen werden, dass vermehrt das Kapital zur Auszahlung kommt, welches entsprechend besteuert wird.

Im Weiteren fällt der Nettoaufwand in der Oberstufe um rund CHF 59'000 tiefer aus als im Vorjahr. Dies vor allem wegen tieferen Schülerzahlen und dementsprechend einem geringeren Aufwand an die Lehrerbessoldungen von CHF 73'000.

Dem Budget 2023 liegen folgende Ansätze zu Grunde:

Ansätze in der Kompetenz der Gemeindeversammlung:

Steueranlage:	der einfachen Steuer	1,75
Liegenschaftssteuer:	Promille des amtlichen Wertes	0,8

Wiederkehrende Gebühren 2023 in der Kompetenz des Gemeinderates:

Abgabe Feuerwehr:

des Staatssteuerbetrages:		6,5 %		unverändert
	Maximum	CHF 450.00		unverändert
	Minimum	CHF 50.00		unverändert

Kehricht-Grundgebühren:

Einzelpersonen- und Mehrpersonen-Haushalt	CHF	75.40	**	unverändert
Gewerbe	CHF	75.40	**	unverändert

Mengengebühren Kehricht / Sperrgut:

Gebührenmarken Bogen (10 Stk. 35-Liter)	CHF	14.50	**	unverändert
110 lt / Sperrgutmarke	CHF	3.50	**	unverändert
800 lt Container	CHF	29.00	**	unverändert

Grünabfälle:

Jahresvignetten				
- Container bis 140 lt	CHF	60.00	**	unverändert
- Container bis 240 lt	CHF	95.00	**	unverändert
- Container bis 800 lt	CHF	330.00	**	unverändert
Einzelmarken				
- Bündelmarke	CHF	2.50	**	unverändert
- Container bis 140 lt	CHF	5.00	**	unverändert
- Container bis 240 lt	CHF	8.00	**	unverändert
- Container bis 800 lt	CHF	28.00	**	unverändert

Wasser:

Verbrauchsgebühr pro m ³ Frischwasser	CHF	1.00	*	unverändert
Verbrauchsgebühr pro m ³ Bauwasser	CHF	1.20	*	unverändert
Grundgebühr für Frischwasser pro m ³ /h Nennleistung des Wasserzählers	CHF	32.00	*	unverändert

Abwasser:

Verbrauchsgebühr pro m ³	CHF	2.70	*	unverändert
Grundgebühr für Abwasser pro m ³ /h Nennleistung des Wasserzählers	CHF	18.00	*	unverändert

Hundetaxe (je Hund)	CHF	100.00		unverändert
----------------------------	-----	--------	--	-------------

* exklusive Mehrwertsteuer

** inklusive Mehrwertsteuer

2.2 Erfolgsrechnung**2.2.1 Entwicklung Personalaufwand (30)**

Ausgangslage bildet der Personalbestand Stand September 2022. Bei der Budgetierung wurde ein Lohnsummenwachstum von 2 % berücksichtigt. Der Personalaufwand nimmt gegenüber dem Vorjahresbudget um CHF 56'500 ab. Dies einerseits wegen einem tieferen Lohnaufwand in der Verwaltung und andererseits wegen der Schliessung der Tagesschule und entsprechend dem Wegfall des Lohnaufwands in diesem Bereich.

		Budget 2023		Budget 2022		Rechnung 2021	
		Aufwand	Ertrag	Aufwand	Ertrag	Aufwand	Ertrag
30	Personalaufwand	798'600.00		855'100.00		806'722.60	
300	Behörden und Kommissionen	67'600.00		67'200.00		70'492.00	
3000	Löhne, Tag- und Sitzungsgelder an Behörden und Kommissionen	67'600.00		67'200.00		70'492.00	
301	Löhne des Verwaltungs- und Betriebspersonals	613'100.00		653'350.00		609'559.05	
3010	Löhne des Verwaltungs- und Betriebspersonals	613'100.00		653'350.00		609'559.05	
305	Arbeitgeberbeiträge	100'600.00		111'200.00		111'212.95	
3050	AG-Beiträge AHV, IV, EO, ALV, Verwaltungskosten	48'650.00		58'550.00		65'243.80	
3052	AG-Beiträge an Pensionskassen	42'700.00		43'000.00		37'155.95	
3053	AG-Beiträge an Unfallversicherungen	4'200.00		4'300.00		3'730.60	
3055	AG-Beiträge an Krankentaggeldversicherung	5'050.00		5'350.00		5'082.60	
309	Übriger Personalaufwand	17'300.00		23'350.00		15'458.60	
3090	Aus- und Weiterbildung des Personals	15'850.00		21'500.00		7'347.30	
3091	Personalwerbung	500.00		500.00		7'515.05	
3099	Übriger Personalaufwand	950.00		1'350.00		596.25	

2.2.2 Entwicklung Sach- und übriger Betriebsaufwand (31)

Der Sach- und Betriebsaufwand ist grossen Schwankungen ausgesetzt. Zum einen ist mit einem Mehraufwand beim Energieeinkauf von rund CHF 1 Mio. zu rechnen, ebenso sind die Gebühren an die Swissgrid um CHF 15'000 höher. Andererseits fallen die Kosten für die Tageskarten Gemeinde von CHF 28'000 weg. Dies, weil es die Tageskarten der SBB ab Ende 2023 nicht mehr gibt und weil bei der SBB noch nicht bekannt ist, wie das neue Angebot aussehen wird, welches sie den Gemeinden anbieten wollen. Im Weiteren ist der Aufwand für die Anschaffung von Büromöbeln, Maschinen und Geräten sowie für Software und Lizenzen um CHF 69'000 tiefer.

Demgegenüber müssen bei der Versorgung der Liegenschaften und Strassenbeleuchtung mit Energie mit Mehrkosten von CHF 62'000 gerechnet werden. Beim baulichen Unterhalt konnte der Aufwand gegenüber dem Vorjahr um CHF 34'000 vermindert werden. Im Jahr 2022 verursachte die Periodische Schutzraumkontrolle Kosten von CHF 22'500.

		Budget 2023		Budget 2022		Rechnung 2021	
		Aufwand	Ertrag	Aufwand	Ertrag	Aufwand	Ertrag
31	Sach- und übriger Betriebsaufwand	3'483'150.00		2'593'450.00		2'509'181.53	
310	Material- und Warenaufwand	2'273'350.00		1'316'600.00		1'292'743.70	
311	Nicht aktivierbare Anlagen	21'100.00		89'950.00		89'899.15	
312	Ver- und Entsorgung Liegenschaften Verwaltungsvermögen	192'850.00		128'500.00		126'666.70	
313	Dienstleistungen und Honorare	537'450.00		526'800.00		576'221.47	
314	Baulicher Unterhalt und betrieblicher Unterhalt	223'100.00		257'300.00		232'667.85	
315	Unterhalt Mobilien und immaterielle Anlagen	150'100.00		177'750.00		139'854.20	
316	Mieten, Leasing, Pachten, Benützungsgebühren	5'600.00		7'100.00		6'765.90	
317	Spesenentschädigungen	17'400.00		29'150.00		7'930.60	
318	Wertberichtigungen auf Forderungen	38'600.00		38'600.00		26'261.26	
319	Verschiedener Betriebsaufwand	23'600.00		21'700.00		10'170.70	

2.2.3 Entwicklung Transferaufwand-/ertrag (36/46)

Unter den Transferaufwand fallen Zahlungen an den Bund, den Kanton (z.B. Lastenausgleich) und an andere Gemeinden. Auch die internen Verrechnungen zwischen dem Steuerhaushalt und den gebührenfinanzierten Spezialfinanzierungen werden über den Transferaufwand resp. -ertrag abgewickelt. Netto nehmen die Kosten (Transferaufwand/Transferertrag) gegenüber dem Vorjahresbudget sogar um CHF 45'000 ab.

Die Ausgaben ans OSZ für den Betrieb und die Lehrerbesoldung sollen um fast CHF 90'000 tiefer ausfallen, dies vor allem wegen weniger Schülern aus Arch. Einen Ausgleich gibt es bei den Beiträgen an Gemeinden und Gemeindeverbände. Hauptsächlich der Betriebsbeitrag an die ARA Regio Grenchen nimmt wegen der höheren Anzahl anschlusspflichtiger Einwohner und dementsprechend einem höheren Trinkwasserverbrauch um CHF 12'700 zu.

2.2.4 Entwicklung Steuerertrag (40)

Die Grundlage für die Budgetierung des Steuerertrages bilden die Prognosedaten und Statistiken der Steuerverwaltung des Kantons Bern sowie der Kantonalen Planungsgruppe mit Stichtag 31.08.2022.

Beim Gesamtsteuerertrag wird gegenüber dem Vorjahresbudget mit einer vorsichtigen Zunahme von CHF 88'000 gerechnet. Der Rückgang aufgrund der Corona-Krise hat sich nicht bewahrheitet, es darf erneut eine Zunahme bei den Einkommenssteuern natürlicher Personen von CHF 25'000 erwartet werden. Auch bei den Vermögenssteuern rechnen wir mit einem leichten Mehrertrag.

In den letzten Jahren schwankte der Steuerertrag im Bereich der juristischen Personen stark. Die Budgetierung gestaltet sich daher entsprechend schwierig. Basierend auf die Steuerprognose rechnen wir bei den Gewinnsteuern für das Jahr 2023 mit einem Rückgang von CHF 2'000 gegenüber dem Budget 2022, dies unter Berücksichtigung von Steuerteilungen zugunsten resp. zulasten anderer Gemeinden.

Die Liegenschaftssteuern (Grundsteuern) wurden anhand der amtlichen Werte berechnet. Es darf mit einem Mehrertrag von CHF 12'000 gegenüber dem Vorjahr gerechnet werden.

Auch bei den Vermögensgewinnsteuern scheint ein Mehrertrag realistisch. Dies vor allem weil die Sonderveranlagungen hinsichtlich der Kapitalauszahlungen um CHF 15'000 höher ausfallen dürften.

		Budget 2023		Budget 2022		Rechnung 2021	
		Aufwand	Ertrag	Aufwand	Ertrag	Aufwand	Ertrag
40	Fiskalertrag		4'270'900.00		4'172'400.00		4'393'106.50
400	Direkte Steuern natürliche Personen		3'552'200.00		3'509'800.00		3'571'692.45
4000	Einkommenssteuern natürliche Personen		3'215'000.00		3'190'000.00		3'216'026.85
4001	Vermögenssteuern natürliche Personen		306'700.00		299'300.00		324'443.40
4002	Quellensteuern natürliche Personen		30'500.00		20'500.00		31'222.20
401	Direkte Steuern juristische Personen		237'700.00		238'300.00		224'452.20
4010	Gewinnsteuern juristische Personen		233'000.00		235'000.00		218'397.90
4011	Kapitalsteuern juristische Personen		4'000.00		2'600.00		5'657.95
4019	Übrige direkte Steuern juristische Personen		700.00		700.00		396.35
402	Übrige direkte Steuern		464'000.00		407'800.00		580'661.85
4021	Grundsteuern		264'000.00		252'800.00		264'025.35
4022	Vermögensgewinnsteuern		160'000.00		135'000.00		272'494.45
4024	Erbschafts- und Schenkungssteuern		20'000.00		10'000.00		20'959.05
4029	Eingang abgeschriebene Steuern		20'000.00		10'000.00		23'183.00
403	Besitz- und Aufwandsteuern		17'000.00		16'500.00		16'300.00
4033	Hundesteuer		17'000.00		16'500.00		16'300.00

2.3 Investitionen

Es sind Ausgaben von insgesamt CHF 1'485'000 in der Investitionsrechnung berücksichtigt. Investitionseinnahmen wurden keine budgetiert.

Schliesssystem Mehrzweckhalle, 1/2	CHF	35'000.00
Verkehrsplanung Tempo 30	CHF	110'000.00
Ringstrasse, Strassenbau	CHF	9'000.00
Strasseninstandstellung Schützenweg	CHF	200'000.00
Schulstrasse, Ausbau Strasse	CHF	500'000.00
Sanierung Aareuferweg	CHF	30'000.00
Total steuerfinanziert	CHF	884'000.00
Ringstrasse, Erschliessung Wasser	CHF	31'000.00
Sanierung Leitung Schützenweg Wasser	CHF	70'000.00
Schulstrasse, Ausbau Wasser	CHF	100'000.00
Total Wasser	CHF	201'000.00
Ringstrasse, Erschliessung Abwasser	CHF	64'000.00
Sanierung Leitung Schützenweg Abwasser	CHF	70'000.00
Schulstrasse, Ausbau Kanalisation	CHF	100'000.00
Total Abwasser	CHF	234'000.00
Ringstrasse, Erschliessung Elektrizität	CHF	46'000.00
Sanierung Leitung Schützenweg Elektro	CHF	20'000.00
Schulstrasse, Ausbau Elektro	CHF	100'000.00
Total Elektrizität	CHF	166'000.00

Es gilt zu berücksichtigen, dass das aufgeführte Investitionsprogramm Vorhaben enthält, die noch durch die entsprechenden Instanzen beschlossen werden müssen.

3 Ergebnis

3.1 Allgemeine Übersicht

	Budget 2023	Budget 2022	Rechnung 2021
Jahresergebnis ER Gesamthaushalt	-452'450.00	-326'900.00	-17'694.62
Jahresergebnis ER Allgemeiner Haushalt		-197'700.00	
Jahresergebnis Spezialfinanzierungen	-452'450.00	-129'200.00	-17'694.62
Steuerertrag natürliche Personen	3'552'200.00	3'509'800.00	3'571'692.45
Steuerertrag juristische Personen	237'700.00	238'300.00	224'452.20
Liegenschaftssteuer	264'000.00	252'800.00	264'025.35
Nettoinvestitionen	1'485'000.00	885'000.00	1'067'083.00

3.2 Übersicht Gesamtergebnis der Gemeinde

	Budget 2023	Budget 2022	Rechnung 2021
Erfolgsrechnung			
Betrieblicher Aufwand	8'711'700.00	7'974'750.00	7'702'248.50
Betrieblicher Ertrag	8'091'850.00	7'339'800.00	7'891'514.49
Ergebnis aus betrieblicher Tätigkeit	-619'850.00	-634'950.00	189'265.99
Finanzaufwand	5'200.00	23'350.00	34'295.71
Finanzertrag	175'850.00	206'700.00	246'409.26
Ergebnis aus Finanzierung	170'650.00	183'350.00	212'113.55
Operatives Ergebnis	-449'200.00	-451'600.00	401'379.54
Ausserordentlicher Aufwand	166'750.00	38'800.00	668'777.71
Ausserordentlicher Ertrag	163'500.00	163'500.00	249'703.55
Ausserordentliches Ergebnis	-3'250.00	124'700.00	-419'074.16
Gesamtergebnis Erfolgsrechnung	-452'450.00	-326'900.00	-17'694.62

	Budget 2023	Budget 2022	Rechnung 2021
Investitionsrechnung			
Investitionsausgaben	1'485'000.00	885'000.00	1'082'408.95
Investitionseinnahmen	0.00	0.00	15'325.95
Ergebnis Investitionsrechnung	-1'485'000.00	-885'000.00	-1'067'083.00
Finanzierungsergebnis			
Selbstfinanzierung			
Gesamtergebnis Erfolgsrechnung	-452'450.00	-326'900.00	-17'694.62
Abschreibungen Verwaltungsvermögen	317'600.00	357'000.00	225'646.15
Einlagen Fonds u. Spezialfinanzierungen	265'200.00	285'200.00	542'781.00
Entnahmen Fonds u. Spezialfinanzierungen	-28'050.00	-62'950.00	-8'104.10
Wertberichtigungen Darlehen VV	0.00	0.00	0.00
Wertberichtigungen Beteiligungen VV	0.00	0.00	0.00
Abschreibungen Investitionsbeiträge	0.00	0.00	0.00
Zusätzliche Abschreibungen	0.00	0.00	0.00
Einlagen in das Eigenkapital	166'750.00	38'800.00	668'777.71
Entnahmen aus dem Eigenkapital	-163'500.00	-163'500.00	-249'703.55
Selbstfinanzierung	105'550.00	127'650.00	1'161'702.59
Nettoinvestitionen			
Ergebnis Investitionsrechnung	-1'485'000.00	-885'000.00	-1'067'083.00
Finanzierungsergebnis	-1'379'450.00	-757'350.00	94'619.59
(+ = Finanzierungsüberschuss / - = Finanzierungsfehlbetrag)			

3.3 Ergebnis Allgemeiner Haushalt (ohne Spezialfinanzierungen)

	Budget 2023	Budget 2022	Rechnung 2021
Erfolgsrechnung			
Betrieblicher Aufwand	5'360'050.00	5'588'000.00	5'156'325.38
Betrieblicher Ertrag	5'194'700.00	5'094'750.00	5'384'712.79
Ergebnis aus betrieblicher Tätigkeit	-165'350.00	-493'250.00	228'387.41
Finanzaufwand	5'200.00	23'350.00	34'295.71
Finanzertrag	173'800.00	194'200.00	224'982.46
Ergebnis aus Finanzierung	168'600.00	170'850.00	190'686.75
Operatives Ergebnis	3'250.00	-322'400.00	419'074.16
Ausserordentlicher Aufwand	166'750.00	38'800.00	668'777.71
Ausserordentlicher Ertrag	163'500.00	163'500.00	249'703.55
Ausserordentliches Ergebnis	-3'250.00	124'700.00	-419'074.16
Gesamtergebnis Erfolgsrechnung	0.00	-197'700.00	0.00

In diesem Ergebnis werden die Spezialfinanzierungen (SF) nach übergeordnetem Recht, d.h. SF Wasser, SF Abwasser, SF Abfall und SF Elektrizität nicht berücksichtigt, da die Ergebnisse mit dem entsprechenden Verpflichtungskonto verrechnet werden können.

Der Finanzaufwand nimmt gegenüber dem Vorjahr wegen den tiefer veranschlagten internen verrechneten kalkulatorischen Zinsen an das Gemeindegewerk stark ab.

Der Finanzertrag beinhaltet hauptsächlich die Verzugszinsen auf Steuerforderungen (CHF 12'000), die Dividendenzahlungen des Kieswerks Arch (CHF 53'850) sowie die Miet- und Pachterträge aus den Liegenschaften Verwaltungs- und Finanzvermögen (CHF 98'350).

Im ausserordentlichen Aufwand wird die Einlage in die Spezialfinanzierung (SF) Vorfinanzierung Gemeindeinfrastruktur (CHF 127'950) sowie die Einlage in die SF Liegenschaften Finanzvermögen (CHF 38'800) erfasst.

Der ausserordentliche Ertrag enthält die Auflösung der Neubewertungsreserve (CHF 161'500) sowie die Entnahme der geplanten Unterhaltskosten (CHF 2'000) aus der SF Vorfinanzierung Finanzvermögen.

3.4 Ergebnis Spezialfinanzierung Wasser

	Budget 2023	Budget 2022	Rechnung 2021
Erfolgsrechnung			
Betrieblicher Aufwand	286'050.00	299'550.00	381'803.15
Betrieblicher Ertrag	229'400.00	240'400.00	340'716.05
Ergebnis aus betrieblicher Tätigkeit	-56'650.00	-59'150.00	-41'087.10
Finanzaufwand	0.00	0.00	0.00
Finanzertrag	850.00	4'100.00	6'807.45
Ergebnis aus Finanzierung	850.00	4'100.00	6'807.45
Operatives Ergebnis	-55'800.00	-55'050.00	-34'279.65
Ausserordentlicher Aufwand	0.00	0.00	0.00
Ausserordentlicher Ertrag	0.00	0.00	0.00
Ausserordentliches Ergebnis	0.00	0.00	0.00
Gesamtergebnis Erfolgsrechnung	-55'800.00	-55'050.00	-34'279.65

Die geplanten Anschlussgebühren von CHF 5'000 werden zusätzlich zur gesetzlichen Einlage gemäss Genereller Wasserplanung (GWP) als Einlage in die Spezialfinanzierung Werterhalt eingelegt. Die Abschreibungen von CHF 13'400 können aus der SF Werterhalt entnommen werden. Insgesamt beträgt die Einlage in den Werterhalt somit CHF 103'100.

Der Aufwandüberschuss von CHF 55'800 wird der Spezialfinanzierung Rechnungsausgleich (SF RA) entnommen. Die SF RA beträgt per Ende 2023 aber voraussichtlich immer noch CHF 401'000.

Die Überarbeitung des Reglements und damit auch die Anpassung der Gebühren hat sich verzögert. Das neue Reglement soll dem Souverän im Frühjahr 2023 zur Genehmigung vorgelegt werden.

3.5 Ergebnis Spezialfinanzierung Abwasser

	Budget 2023	Budget 2022	Rechnung 2021
Erfolgsrechnung			
Betrieblicher Aufwand	414'550.00	416'350.00	539'200.07
Betrieblicher Ertrag	359'650.00	373'950.00	490'069.70
Ergebnis aus betrieblicher Tätigkeit	-54'900.00	-42'400.00	-49'130.37
Finanzaufwand	0.00	0.00	0.00
Finanzertrag	700.00	3'100.00	7'147.55
Ergebnis aus Finanzierung	700.00	3'100.00	7'147.55
Operatives Ergebnis	-54'200.00	-39'300.00	-41'982.82
Ausserordentlicher Aufwand	0.00	0.00	0.00
Ausserordentlicher Ertrag	0.00	0.00	0.00
Ausserordentliches Ergebnis	0.00	0.00	0.00
Gesamtergebnis Erfolgsrechnung	-54'200.00	-39'300.00	-41'982.82

Die geplanten Anschlussgebühren von CHF 5'000 werden zusätzlich zur gesetzlichen Einlage gemäss Genereller Entwässerungsplanung (GEP) als Einlage in die Spezialfinanzierung Werterhalt eingelegt. Die vorgesehenen Abschreibungen von CHF 14'650 werden dem SF Werterhalt entnommen, somit beträgt die Einlage in den Werterhalt insgesamt CHF 134'050.

Der Aufwandüberschuss von CHF 54'200 muss der Spezialfinanzierung Rechnungsausgleich (SF RA) entnommen werden. Die Verpflichtung SF Abwasser beträgt somit per Ende 2023 noch CHF 5'000.

Auch bei dieser Spezialfinanzierung hat die Überarbeitung des Reglements eine Verzögerung erfahren. Sie soll im kommenden Frühjahr von der Gemeindeversammlung genehmigt werden.

3.6 Ergebnis Spezialfinanzierung Abfall

	Budget 2023	Budget 2022	Rechnung 2021
Erfolgsrechnung			
Betrieblicher Aufwand	186'650.00	180'050.00	168'043.10
Betrieblicher Ertrag	167'500.00	160'700.00	176'795.25
Ergebnis aus betrieblicher Tätigkeit	-19'150.00	-19'350.00	8'752.15
Finanzaufwand	0.00	0.00	0.00
Finanzertrag	100.00	1'100.00	1'034.95
Ergebnis aus Finanzierung	100.00	1'100.00	1'034.95
Operatives Ergebnis	-19'050.00	-18'250.00	9'787.10
Ausserordentlicher Aufwand	0.00	0.00	0.00
Ausserordentlicher Ertrag	0.00	0.00	0.00
Ausserordentliches Ergebnis	0.00	0.00	0.00
Gesamtergebnis Erfolgsrechnung	-19'050.00	-18'250.00	9'787.10

Der hohe Rechnungsausgleich in der Spezialfinanzierung Abfallbeseitigung soll mit den tieferen Abfallgebühren, gültig ab 1.1.2022, gesenkt werden. Es werden bewusst Aufwandüberschüsse in Kauf genommen. Die SF Rechnungsausgleich (SF RA) wird per Ende 2023 voraussichtlich nach wie vor CHF 180'000 betragen.

3.7 Ergebnis Elektrizitätsversorgung

	Budget 2023	Budget 2022	Rechnung 2021
Erfolgsrechnung			
Betrieblicher Aufwand	2'464'400.00	1'490'800.00	1'456'876.80
Betrieblicher Ertrag	2'140'600.00	1'470'000.00	1'499'220.70
Ergebnis aus betrieblicher Tätigkeit	-323'800.00	-20'800.00	42'343.90
Finanzaufwand	0.00	0.00	0.00
Finanzertrag	400.00	4'200.00	6'436.85
Ergebnis aus Finanzierung	400.00	4'200.00	6'436.85
Operatives Ergebnis	-323'400.00	-16'600.00	48'780.75
Ausserordentlicher Aufwand	0.00	0.00	0.00
Ausserordentlicher Ertrag	0.00	0.00	0.00
Ausserordentliches Ergebnis	0.00	0.00	0.00
Gesamtergebnis Erfolgsrechnung	-323'400.00	-16'600.00	48'780.75

Die aktuelle Situation auf dem Energiemarkt hat auch die Gemeinde Arch vor schwierige Entscheidungen gestellt. Auf eine Erhöhung der Strompreise per 1.1.2023 der Elektra Arch konnte nicht verzichtet werden. Der Gemeinderat hat sich aber dazu entschieden, dass die hohen Beschaffungspreise nicht bereits ab dem kommenden Jahr vollumfänglich dem Endkunden übertragen werden sollen. Für das Jahr 2023 soll vorerst nur eine verminderte Steigerung der Strompreise erfolgen, mit der Konsequenz, dass der Bereich Elektrizität einen erheblichen Aufwandüberschuss von CHF 323'400 erwirtschaften wird. Dieser muss über die Spezialfinanzierung Rechnungsausgleich Elektrizitätsversorgung (SF RA) ausgeglichen werden.

Die Spezialfinanzierung Elektrizität wird per 31.12.2023 voraussichtlich noch einen Saldo von rund CHF 1 Mio. ausweisen, was nach wie vor ein solides Polster darstellt. Wie die Situation im kommenden Jahr aussehen wird, kann allerdings heute schwer beurteilt werden.

4 Erfolgsrechnung

4.1 Zusammensetzung Erfolgsrechnung Gliederung nach Sachgruppen

		Budget 2023		Budget 2022		Rechnung 2021	
		Aufwand	Ertrag	Aufwand	Ertrag	Aufwand	Ertrag
	Erfolgsrechnung	8'910'250.00	8'910'250.00	8'055'700.00	8'055'700.00	8'483'409.82	8'483'409.82
3	Aufwand	8'910'250.00		8'055'700.00		8'424'841.97	
30	Personalaufwand	798'600.00		855'100.00		806'722.60	
31	Sach- und übriger Betriebsaufwand	3'483'150.00		2'593'450.00		2'509'181.53	
33	Abschreibungen Verwaltungsvermögen	317'600.00		357'000.00		225'646.15	
34	Finanzaufwand	5'200.00		23'350.00		34'295.71	
35	Einlagen in Fonds und Spezialfinanzierungen	265'200.00		285'200.00		542'781.00	
36	Transferaufwand	3'847'150.00		3'884'000.00		3'617'917.22	
38	Ausserordentlicher Aufwand	166'750.00		38'800.00		668'777.71	
39	Interne Verrechnungen	26'600.00		18'800.00		19'520.05	
4	Ertrag		8'457'800.00		7'728'800.00		8'407'147.35
40	Fiskalertrag		4'270'900.00		4'172'400.00		4'393'106.50
41	Regalien und Konzessionen						2'321.05
42	Entgelte		3'014'700.00		2'333'800.00		2'701'560.77
44	Finanzertrag		175'850.00		206'700.00		246'409.26
45	Entnahmen Fonds u. Spezialfinanzierungen		28'050.00		62'950.00		8'104.10
46	Transferertrag		778'200.00		770'650.00		786'422.07
48	Ausserordentlicher Ertrag		163'500.00		163'500.00		249'703.55
49	Interne Verrechnungen		26'600.00		18'800.00		19'520.05
9	Abschlusskonten		452'450.00		326'900.00	58'567.85	76'262.47
90	Abschluss Erfolgsrechnung		452'450.00		326'900.00	58'567.85	76'262.47

4.2 Zusammenzug Erfolgsrechnung Gliederung nach Funktionen

		Budget 2023		Budget 2022		Rechnung 2021	
		Aufwand	Ertrag	Aufwand	Ertrag	Aufwand	Ertrag
	ERFOLGSRECHNUNG	8'910'250.00	8'910'250.00	8'055'700.00	8'055'700.00	8'483'409.82	8'483'409.82
0	Allgemeine Verwaltung Nettoaufwand	877'100.00	149'450.00 727'650.00	977'000.00	138'150.00 838'850.00	898'452.97	166'113.27 732'339.70
1	Öffentliche Ordnung und Sicherheit, Verteidigung Nettoaufwand	96'250.00	36'500.00 59'750.00	105'550.00	58'600.00 46'950.00	95'238.60	52'265.00 42'973.60
2	Bildung Nettoaufwand	1'692'600.00	250'600.00 1'442'000.00	1'805'550.00	269'700.00 1'535'850.00	1'731'575.90	314'561.60 1'417'014.30
3	Kultur, Sport und Freizeit, Kirche Nettoaufwand	57'950.00	15'000.00 42'950.00	56'550.00	15'100.00 41'450.00	47'341.95	13'321.05 34'020.90
4	Gesundheit Nettoaufwand	5'500.00	5'500.00	6'450.00	6'450.00	5'796.10	5'796.10
5	Soziale Sicherheit Nettoaufwand	1'538'800.00	37'800.00 1'501'000.00	1'509'000.00	19'000.00 1'490'000.00	1'354'287.45	28'588.12 1'325'699.33
6	Verkehr und Nachrichtenübermittlung Nettoaufwand	527'050.00	101'700.00 425'350.00	559'350.00	91'000.00 468'350.00	487'022.15	109'874.60 377'147.55
7	Umweltschutz und Raumordnung Nettoaufwand	956'050.00	909'550.00 46'500.00	970'350.00	916'250.00 54'100.00	1'140'724.27	1'120'337.92 20'386.35
8	Volkswirtschaft Nettoertrag	2'468'100.00 94'500.00	2'562'600.00	1'493'850.00 60'450.00	1'554'300.00	1'507'495.45 59'554.50	1'567'049.95
9	Finanzen und Steuern Nettoertrag	690'850.00 4'156'200.00	4'847'050.00	572'050.00 4'421'550.00	4'993'600.00	1'215'474.98 3'895'823.33	5'111'298.31

5 Investitionsrechnung

5.1 Zusammenzug Investitionsrechnung Gliederung nach Funktionen

		Budget 2023		Budget 2022		Rechnung 2021	
		Ausgaben	Einnahmen	Ausgaben	Einnahmen	Ausgaben	Einnahmen
	INVESTITIONSRECHNUNG	1'485'000.00	1'485'000.00	885'000.00	885'000.00	1'097'734.90	1'097'734.90
0	Allgemeine Verwaltung Nettoaussgaben	35'000.00	35'000.00	565'000.00	565'000.00	74'216.05	74'216.05
1	Öffentliche Ordnung und Sicherheit, Verteidigung Nettoaussgaben	110'000.00	110'000.00			12'152.70	12'152.70
2	Bildung Nettoaussgaben Nettoeinnahmen			170'000.00	170'000.00	7'714.05 7'611.90	15'325.95
6	Verkehr und Nachrichtenübermittlung Nettoaussgaben	739'000.00	739'000.00	60'000.00	60'000.00	296'352.50	296'352.50
7	Umweltschutz und Raumordnung Nettoaussgaben	435'000.00	435'000.00	70'000.00	70'000.00	481'523.05	481'523.05
8	Volkswirtschaft Nettoaussgaben	166'000.00	166'000.00	20'000.00	20'000.00	210'450.60	210'450.60
9	Finanzen und Steuern Nettoeinnahmen	1'485'000.00	1'485'000.00	885'000.00	885'000.00	15'325.95 1'067'083.00	1'082'408.95

6 Eigenkapitalnachweis

Der Eigenkapitalnachweis per 31.12.2023 zeigt die voraussichtliche Veränderung (Zuwachs oder Abgang) der einzelnen Eigenkapitalpositionen und das Jahresergebnis. Dank der Auflösung der Neubewertungsreserve von jährlich CHF 161'500, nimmt der Bilanzüberschuss, trotz des budgetierten Aufwandüberschusses aus dem Jahr 2022, nur gering ab. Das Konto 299 Bilanzüberschuss bildet als wichtigste Bezugsgrösse die „Reserve“ ab, welche zur Deckung von Defiziten im allgemeinen Haushalt zur Verfügung steht. Ein Bilanzüberschuss von rund CHF 4,2 Mio. per 31.12.2023 stellt ein solides Polster dar.

6.1 Auswertungen

Nachweis über das voraussichtliche Eigenkapital:

					in Tausend CHF
Eigenkapital		Saldo 01.01.2022 CHF	2022 Erhöhung (+) Reduktion (-)	2023 Erhöhung (+) Reduktion (-)	Saldo 31.12.2023 CHF
29	Eigenkapital	11'647	116	111	11'873
290	Verpflichtungen (+) bzw. Vorschüsse (-) gegenüber Spezialfinanzierungen	2'180	-129	-452	1'598
29001.00	SF Wasserversorgung	513	-55	-56	402
29002.00	SF Abwasserentsorgung	99	-39	-54	5
29003.00	SF Abfall	218	-18	-19	181
29004.00	SF Elektrizitätsversorgung	1'351	-17	-323	1'011
293	Vorfinanzierungen	4'342	281	402	5'025
29300.xx	Allgemeiner Haushalt	1'110	37	165	1'312
29301.00	Wasser Werterhalt	1'286	105	103	1'494
29302.00	Abwasser Werterhalt	1'946	140	134	2'220
294	Finanzpolitische Reserve	0	0	0	0
2940	Zusätzliche Abschreibungen	0	0	0	0
296	Neubewertungsreserve Finanzvermögen	726	162	162	1'049
29600.00	Neubewertungsreserve Finanzvermögen	646	162	162	969
29601.00	Schwankungsreserve	80	0	0	80
299	Bilanzüberschuss/-fehlbetrag	4'399	-198	0	4'201

6.2 Kommentare zu den Auswertungen

6.2.1 Spezialfinanzierungen im Eigenkapital (SG 290)

Die SF Wasser, Abwasser, Abfall und Elektrizität werden unter der Ziff. 3.4 bis 3.7 detaillierter erläutert.

6.2.2 Vorfinanzierungen im Eigenkapital (SG 293)

Im 2023 sind Einlagen in den Werterhalt Wasserversorgung von CHF 103'100 sowie in den Werterhalt Abwasserentsorgung von CHF 134'050 vorgesehen. Ebenso werden hier die jährlichen Einlagen in die Spezialfinanzierung Werterhalt Liegenschaften Finanzvermögen von CHF 38'800 sowie die budgetierte Einlage in die Spezialfinanzierung Vorfinanzierung Gemeindeinfrastruktur von CHF 127'950 ausgewiesen.

6.2.3 Finanzpolitische Reserve (SG 294)

Obwohl die ordentlichen Abschreibungen kleiner als die Nettoinvestitionen sind, aber kein Ertragsüberschuss budgetiert wird, müssen keine zusätzlichen Abschreibungen zur Äufnung der finanzpolitischen Reserve vorgesehen werden (siehe Zusätzliche Abschreibungen Ziff. 1.2.4, S. 6).

6.2.4 Neubewertungsreserve Finanzvermögen (SG 296)

Mit der Einführung von HRM2 wurde das Finanzvermögen per 1.1.2016 neu bewertet. Die Neubewertung richtete sich nach der Gemeindeverordnung (Anhang 1 zu Art. 81 Absatz 3 Ziffer 3 der Übergangsbestimmungen). Das Total der Aufwertungen von CHF 990'519.10 wurde in das Konto 29600.00 Neubewertungsreserve FV eingebucht. Entnahmen aus der Neubewertungsreserve sind zwingend vorzunehmen, wenn Finanzvermögen, das bei der Einführung von HRM2 aufgewertet wurde, veräussert wird. Da im Jahr 2020 ein Verkauf eines Teils der Baulandparzelle Römermatte / Steiacher veräussert wurde, verminderte sich die Neubewertungsreserve um CHF 102'860 und betrug per 31.12.2020 noch CHF 887'659.10.

Nach fünf Jahren seit der Einführung von HRM2 muss gestützt auf Art. T2-3, Abs.2, Ziff. 5 GV per 1.1.2021 ein Teil der Neubewertungsreserve in die Schwankungsreserve überführt werden. Der Anteil berechnet sich wie folgt:

- 10 % der gesamten Finanzanlagen (SG 207):	CHF	3'810.90
- 5 % der Sachanlagen im Finanzvermögen (SG 108):	CHF	76'260.53
= Total Einlage in Schwankungsreserve	CHF	80'071.43

Die Schwankungsreserve dient zukünftig zum Ausgleich von Verlusten aus der periodischen Neubewertung.

Gem. T2-3 der Übergangsbestimmungen GV muss die verbleibende Neubewertungsreserve ab dem sechsten Jahr nach Einführung von HRM2 linear innerhalb von fünf Jahren zu Gunsten des Bilanzüberschusses aufgelöst werden. Deshalb wird ab dem Jahr 2021 bis 2025 jeweils eine Summe von CHF 161'500.00 für diese Auflösung budgetiert.

6.2.5 Bilanzüberschuss (SG 299)

Die Tabelle «Nachweis des voraussichtlichen Eigenkapitals» unter Ziff. 6.1 zeigt die mutmassliche Veränderung des Eigenkapitals vom 1.1.2022 bis 31.12.2023 aufgrund der Budgets 2022 und 2023. Durch das budgetierte Defizit aus dem Jahr 2022 aber dank dem ausgeglichenen Budget 2023 reduziert sich der voraussichtliche Bilanzüberschuss per 31.12.2023 nur auf rund CHF 4,2 Mio.

7 Antrag des Gemeinderates an die Gemeindeversammlung

- a) Genehmigung Steueranlage der **Gemeindesteuer** von **1,75**.
- b) Genehmigung **Liegenschaftssteuer** von **unverändert 0,8 Promille** des amtlichen Wertes.
- c) Genehmigung **Budget 2023** bestehend aus:

		Aufwand	Ertrag	Aufwand-/Ertrags- Überschuss
Gesamthaushalt	CHF	8'910'250.00	8'457'800.00	- 452'450.00
Allgemeiner Haushalt	CHF	5'532'000.00	5'532'000.00	0.00
SF Wasserversorgung	CHF	286'050.00	230'250.00	- 55'800.00
SF Abwasserentsorgung	CHF	414'550.00	360'300.00	- 54'200.00
SF Abfallbeseitigung	CHF	186'650.00	167'600.00	- 19'050.00
SF Elektrizitätswerk	CHF	2'464'400.00	2'141'000.00	- 323'400.00

Der Gemeindeversammlung wird beantragt, das Budget 2023 zu genehmigen.

Einwohnergemeinde Arch



Barbara Eggimann
Gemeindepräsidentin



Tanja Fortunato
Gemeindeschreiberin



Barbara Furer
Finanzverwalterin

Arch, 11. Oktober 2022

8 Genehmigung Budget

Die Gemeindeversammlung der Einwohnergemeinde Arch hat das Budget 2023 am 28. November 2022 gemäss dem vorstehenden Antrag des Gemeinderates vom 11. Oktober 2022 genehmigt.

Einwohnergemeinde Arch

Barbara Eggimann
Gemeindepräsidentin

Tanja Fortunato
Gemeindeschreiberin

Arch, 28. November 2022

Erfolgsrechnung

		Aufwand	Budget 2023 Ertrag	Aufwand	Budget 2022 Ertrag	Aufwand	Rechnung 2021 Ertrag
ERFOLGSRECHNUNG		8'910'250.00	8'910'250.00	8'055'700.00	8'055'700.00	8'483'409.82	8'483'409.82
0	Allgemeine Verwaltung	877'100.00	149'450.00	977'000.00	138'150.00	898'452.97	166'113.27
	Nettoaufwand		727'650.00		838'850.00		732'339.70
01	Legislative und Exekutive	137'900.00		134'950.00		169'932.90	15'615.50
	Nettoaufwand		137'900.00		134'950.00		154'317.40
011	Legislative	27'600.00		25'150.00		19'477.80	
	Nettoaufwand		27'600.00		25'150.00		19'477.80
0110	Legislative	27'600.00		25'150.00		19'477.80	
3000.00	Löhne, Tag- und Sitzungsgelder an Behörden und Kommissionen	1'700.00		2'100.00		1'150.00	
3102.00	Drucksachen, Publikationen	19'600.00		16'550.00		12'344.30	
3130.00	Dienstleistungen Dritter	6'000.00		6'000.00		5'983.50	
3170.00	Reisekosten und Spesen	300.00		500.00			
012	Exekutive	110'300.00		109'800.00		150'455.10	15'615.50
	Nettoaufwand		110'300.00		109'800.00		134'839.60
0120	Exekutive	110'300.00		109'800.00		150'455.10	15'615.50
3000.00	Löhne, Tag- und Sitzungsgelder an Behörden und Kommissionen	63'500.00		63'100.00		66'442.00	
3050.00	AG-Beiträge AHV, IV, EO, ALV	4'500.00		6'300.00		15'897.45	
3053.00	AG-Beiträge Unfallversicherung	200.00		200.00		121.60	
3090.00	Aus- und Weiterbildungskosten Personal	3'700.00		4'000.00		730.00	
3132.00	Honorare externe Berater, Gutachter, Fachexperten, etc.	6'000.00		6'000.00		52'821.45	
3170.00	Reisekosten und Spesen	4'800.00		4'500.00		4'271.90	
3199.00	Gemeinderatskredit	23'600.00		21'700.00		10'170.70	
3320.90	Planmässige Abschreibungen übr. Immaterielle Anlagen	4'000.00		4'000.00			
4260.00	Rückerstattungen Dritter						15'615.50
02	Allgemeine Dienste	739'200.00	149'450.00	842'050.00	138'150.00	728'520.07	150'497.77
	Nettoaufwand		589'750.00		703'900.00		578'022.30
022	Allgemeine Dienste	552'250.00	116'200.00	670'350.00	116'200.00	588'272.62	129'044.07
	Nettoaufwand		436'050.00		554'150.00		459'228.55

Erfolgsrechnung

		Budget 2023		Budget 2022		Rechnung 2021	
		Aufwand	Ertrag	Aufwand	Ertrag	Aufwand	Ertrag
0220	Allgemeine Dienste, übrige	552'250.00	116'200.00	670'350.00	116'200.00	588'272.62	129'044.07
3010.00	Löhne des Verwaltungs- und Betriebspersonals	313'000.00		334'000.00		304'140.55	
3050.00	AG-Beiträge AHV, IV, EO, ALV	22'600.00		26'900.00		24'652.95	
3052.00	AG-Beiträge Pensionskasse	22'100.00		24'000.00		20'809.70	
3053.00	AG-Beiträge Unfallversicherung	1'400.00		1'500.00		870.50	
3055.00	AG-Beiträge Krankentaggeldversicherung	2'700.00		2'850.00		2'686.70	
3090.00	Aus- und Weiterbildungskosten Personal	6'050.00		7'300.00		5'755.00	
3091.00	Personalwerbung	500.00		500.00		6'674.95	
3099.00	Übriger Personalaufwand			400.00		450.00	
3100.00	Büromaterial	5'000.00		5'200.00		3'224.80	
3102.00	Drucksachen, Publikationen	4'500.00		4'500.00		2'906.65	
3103.00	Fachliteratur, Zeitschriften	900.00		1'300.00		870.00	
3110.00	Anschaffung Mobiliar und Geräte	500.00		1'000.00		18.30	
3113.00	Anschaffungen IT-Geräte und Apparate	1'000.00		2'200.00		6'226.75	
3118.00	Anschaffungen Software und Lizenzen			29'000.00		-192.50	
3130.00	Dienstleistungen Dritter	13'900.00		16'000.00		12'346.82	
3132.00	Honorare externe Berater, Gutachter, Fachexperten, etc.	7'000.00		5'000.00		28'802.65	
3134.00	Sachversicherungsprämien	5'400.00		5'400.00		5'384.60	
3150.00	Unterhalt Büromöbel und -geräte	500.00		500.00			
3153.00	Unterhalt Informatik (Hardware)					113.10	
3158.00	Unterhalt immaterielle Anlagen (Software)	86'350.00		120'100.00		89'191.85	
3161.00	Mieten, Benützungskosten Anlagen	3'100.00		3'100.00		3'210.30	
3170.00	Reisekosten und Spesen	1'000.00		1'000.00		282.00	
3320.00	Planmässige Abschreibungen Informatik VV	10'100.00		39'000.00		13'477.00	
3320.90	Planmässige Abschreibungen übr. Immaterielle Anlagen	10'300.00		10'300.00		23'147.80	
3611.00	Entschädigungen an Kanton	31'000.00		26'000.00		30'280.15	
3636.00	Beiträge an private Organisationen ohne Erwerbszweck	3'350.00		3'300.00		2'942.00	
4210.00	Gebühren für Amtshandlungen		5'500.00		5'500.00		6'637.82
4240.00	Benützungsgebühren und Dienstleistungen		800.00		800.00		8'090.00
4260.00	Rückerstattungen Dritter		100.00		100.00		4'518.25
4611.00	Entschädigungen vom Kanton		300.00		300.00		298.00
4612.00	Interne Verrechnungen		109'500.00		109'500.00		109'500.00
029	Verwaltungsliegenschaften	186'950.00	33'250.00	171'700.00	21'950.00	140'247.45	21'453.70
	Nettoaufwand		153'700.00		149'750.00		118'793.75
0290	Verwaltungsliegenschaft Gemeindezentrum	96'550.00	22'200.00	95'150.00	13'700.00	74'179.20	12'986.00
3010.00	Löhne des Verwaltungs- und Betriebspersonals	16'200.00		15'900.00		15'450.35	
3010.09	Taggelder von Versicherungen					-4'955.10	
3050.00	AG-Beiträge AHV, IV, EO, ALV	1'200.00		1'300.00		999.65	

Erfolgsrechnung

		Budget 2023		Budget 2022		Rechnung 2021	
		Aufwand	Ertrag	Aufwand	Ertrag	Aufwand	Ertrag
3052.00	AG-Beiträge Pensionskasse	1'100.00		1'100.00		362.25	
3053.00	AG-Beiträge Unfallversicherung	150.00		150.00		37.05	
3055.00	AG-Beiträge Krankentaggeldversicherung	150.00		150.00		105.45	
3090.00	Aus- und Weiterbildungskosten Personal	500.00		500.00			
3091.00	Personalwerbung					840.10	
3101.00	Betriebs- und Verbrauchsmaterial	500.00		3'000.00		2'481.00	
3110.00	Anschaffung Mobiliar und Geräte	500.00		13'350.00		10'042.45	
3111.00	Anschaffung Maschinen, Geräte und Fahrzeuge	500.00		1'500.00			
3120.00	Ver- und Entsorgung Liegenschaften	27'400.00		16'600.00		18'337.25	
3130.00	Dienstleistungen Dritter	2'700.00		2'700.00		5'492.70	
3131.00	Planungen und Projektierungen Dritter			500.00		5'000.00	
3134.00	Sachversicherungsprämien	3'200.00		3'000.00		2'974.80	
3144.00	Unterhalt Hochbauten, Gebäude	13'000.00		8'000.00		7'292.35	
3151.00	Unterhalt Apparate, Maschinen, Fahrzeuge, Werkzeuge	8'100.00		8'100.00		6'088.10	
3170.00	Reisekosten und Spesen	150.00		150.00		83.35	
3300.40	Planmässige Abschreibungen Hochbauten VV	18'700.00		19'150.00		3'547.45	
3930.00	Interne Verrechnungen Betriebs- und Verbrauchsmaterial	2'500.00					
4260.00	Rückerstattungen Dritter						-294.00
4470.00	Pacht- und Mietzinse Liegenschaften VV		17'700.00		9'200.00		10'455.00
4472.00	Vergütung für Benützungen Liegenschaften VV		3'000.00		3'000.00		1'325.00
4910.00	Interne Verrechnung Dienstleistungen		1'500.00		1'500.00		1'500.00
0291	Verwaltungsliegenschaften	90'400.00	11'050.00	76'550.00	8'250.00	66'068.25	8'467.70
3010.00	Löhne des Verwaltungs- und Betriebspersonals	16'200.00		15'900.00		15'449.80	
3010.09	Taggelder von Versicherungen					-4'955.10	
3050.00	AG-Beiträge AHV, IV, EO, ALV	1'200.00		1'300.00		1'016.75	
3052.00	AG-Beiträge Pensionskasse	1'100.00		1'100.00		361.80	
3053.00	AG-Beiträge Unfallversicherung	150.00		150.00		37.10	
3055.00	AG-Beiträge Krankentaggeldversicherung	150.00		150.00		106.65	
3101.00	Betriebs- und Verbrauchsmaterial	500.00		2'500.00		1'077.20	
3111.00	Anschaffung Maschinen, Geräte und Fahrzeuge	8'500.00		500.00			
3120.00	Ver- und Entsorgung Liegenschaften	45'000.00		25'000.00		29'093.65	
3130.00	Dienstleistungen Dritter					6'160.45	
3131.00	Planungen und Projektierungen Dritter					102.05	
3134.00	Sachversicherungsprämien	2'450.00		2'350.00		2'350.05	
3144.00	Unterhalt Hochbauten, Gebäude	5'700.00		14'600.00		10'243.85	
3151.00	Unterhalt Apparate, Maschinen, Fahrzeuge, Werkzeuge	500.00		500.00		50.00	
3300.40	Planmässige Abschreibungen Hochbauten VV	5'050.00		4'000.00		3'974.00	
3320.90	Planmässige Abschreibungen übr. Immaterielle Anlagen	1'900.00		7'500.00			
3930.00	Interne Verrechnungen Betriebs- und Verbrauchsmaterial	2'000.00		1'000.00		1'000.00	

Erfolgsrechnung

		Budget 2023		Budget 2022		Rechnung 2021	
		Aufwand	Ertrag	Aufwand	Ertrag	Aufwand	Ertrag
4470.00	Pacht- und Mietzinse Liegenschaften VV		950.00		950.00		1'110.00
4472.00	Vergütung für Benützungen Liegenschaften VV		800.00		800.00		200.00
4910.00	Interne Verrechnung Dienstleistungen		1'500.00		1'500.00		1'500.00
4930.00	Interne Verrechnungen Betriebs- und Verbrauchsmaterial		7'800.00		5'000.00		5'657.70
1	Öffentliche Ordnung und Sicherheit, Verteidigung	96'250.00	36'500.00	105'550.00	58'600.00	95'238.60	52'265.00
	Nettoaufwand		59'750.00		46'950.00		42'973.60
11	Öffentliche Sicherheit	16'250.00	1'500.00	12'400.00	1'500.00	16'355.90	1'500.00
	Nettoaufwand		14'750.00		10'900.00		14'855.90
111	Polizei	10'750.00	1'500.00	10'700.00	1'500.00	15'878.80	1'500.00
	Nettoaufwand		9'250.00		9'200.00		14'378.80
1110	Polizei	10'750.00	1'500.00	10'700.00	1'500.00	15'878.80	1'500.00
3130.00	Dienstleistungen Dritter	9'000.00		9'000.00		14'207.80	
3631.00	Beiträge an Kanton	1'750.00		1'700.00		1'671.00	
4260.00	Rückerstattungen Dritter		1'500.00		1'500.00		1'500.00
112	Verkehrssicherheit	5'500.00		1'700.00		477.10	
	Nettoaufwand		5'500.00		1'700.00		477.10
1120	Verkehrssicherheit	5'500.00		1'700.00		477.10	
3110.00	Anschaffung Mobiliar und Geräte					477.10	
3320.90	Planmässige Abschreibungen übr. Immaterielle Anlagen	5'500.00		1'700.00			
14	Allgemeines Rechtswesen	35'500.00	32'000.00	35'300.00	32'000.00	52'449.05	47'465.00
	Nettoaufwand		3'500.00		3'300.00		4'984.05
140	Allgemeines Rechtswesen	35'500.00	32'000.00	35'300.00	32'000.00	52'449.05	47'465.00
	Nettoaufwand		3'500.00		3'300.00		4'984.05
1400	Allgemeines Rechtswesen	35'500.00	32'000.00	35'300.00	32'000.00	52'449.05	47'465.00
3102.00	Drucksachen, Publikationen	4'000.00		4'000.00		3'091.20	
3130.00	Dienstleistungen Dritter	6'000.00		5'800.00		6'129.10	
3132.00	Honorare externe Berater, Gutachter, Fachexperten, etc.	25'500.00		25'500.00		43'228.75	
4210.02	Gebühren für Amtshandlungen (Bauabteilung)		20'000.00		20'000.00		37'694.90
4210.03	Gebühren für Amtshandlungen (EWK/FK)		12'000.00		12'000.00		9'770.10
16	Verteidigung	44'500.00	3'000.00	57'850.00	25'100.00	26'433.65	3'300.00

Erfolgsrechnung

		Budget 2023		Budget 2022		Rechnung 2021	
		Aufwand	Ertrag	Aufwand	Ertrag	Aufwand	Ertrag
	Nettoaufwand		41'500.00		32'750.00		23'133.65
162	Zivile Verteidigung	44'500.00	3'000.00	57'850.00	25'100.00	26'433.65	3'300.00
	Nettoaufwand		41'500.00		32'750.00		23'133.65
1620	Zivilschutz	44'500.00	3'000.00	57'850.00	25'100.00	26'433.65	3'300.00
3120.00	Ver- und Entsorgung Liegenschaften	7'400.00		5'600.00		5'170.90	
3130.00	Dienstleistungen Dritter	350.00		350.00		303.00	
3134.00	Sachversicherungsprämien	300.00		300.00		276.60	
3144.00	Unterhalt Hochbauten, Gebäude	7'000.00		24'000.00		6'914.80	
3151.00	Unterhalt Apparate, Maschinen, Fahrzeuge, Werkzeuge	1'000.00		1'000.00		32.30	
3632.00	Beiträge an Gemeinden und Gemeindeverbände	28'450.00		26'600.00		13'736.05	
4501.00	Entnahmen aus Fonds des FK				22'100.00		
4611.00	Entschädigungen vom Kanton						300.00
4631.00	Beiträge vom Kanton		3'000.00		3'000.00		3'000.00
2	Bildung	1'692'600.00	250'600.00	1'805'550.00	269'700.00	1'731'575.90	314'561.60
	Nettoaufwand		1'442'000.00		1'535'850.00		1'417'014.30
21	Obligatorische Schule	1'690'800.00	250'600.00	1'803'750.00	269'700.00	1'729'875.90	314'561.60
	Nettoaufwand		1'440'200.00		1'534'050.00		1'415'314.30
211	Eingangsstufe	106'450.00	2'800.00	98'650.00	3'300.00	99'687.80	3'395.25
	Nettoaufwand		103'650.00		95'350.00		96'292.55
2110	Kindergarten	106'450.00	2'800.00	98'650.00	3'300.00	99'687.80	3'395.25
3100.00	Büromaterial	500.00		500.00		427.05	
3104.00	Schulmaterial und Lehrmittel	7'750.00		8'400.00		8'327.00	
3119.00	Anschaffungen Mobiliar und Spielzeuge			2'800.00		8'135.20	
3130.00	Dienstleistungen Dritter	600.00		950.00		554.80	
3611.00	Entschädigungen an Kanton	97'600.00		86'000.00		82'243.75	
4611.00	Entschädigungen vom Kanton		2'800.00		3'300.00		3'395.25
212	Primarstufe	581'750.00	43'000.00	591'850.00	40'400.00	608'834.20	42'122.00
	Nettoaufwand		538'750.00		551'450.00		566'712.20
2120	Primarstufe	581'750.00	43'000.00	591'850.00	40'400.00	608'834.20	42'122.00
3090.00	Aus- und Weiterbildungskosten Personal	2'400.00		4'000.00		555.00	
3102.00	Drucksachen, Publikationen	100.00		100.00			
3102.01	Fotokopierkosten	5'800.00		5'800.00		4'729.60	

Erfolgsrechnung

		Budget 2023		Budget 2022		Rechnung 2021	
		Aufwand	Ertrag	Aufwand	Ertrag	Aufwand	Ertrag
3104.00	Schulmaterial und Lehrmittel	30'650.00		30'050.00		22'978.80	
3104.01	Werkmaterial	10'500.00		10'000.00		7'617.70	
3110.00	Anschaffung Mobiliar und Geräte			600.00		9'799.45	
3113.00	Anschaffungen IT-Geräte und Apparate					34'981.20	
3119.01	Anschaffungen Musikinstrumente			600.00		2'657.10	
3119.02	Anschaffungen Turn- und Sportmaterial	2'000.00		2'000.00		2'187.00	
3130.00	Dienstleistungen Dritter	2'500.00		1'800.00		1'636.00	
3151.00	Unterhalt Apparate, Maschinen, Fahrzeuge, Werkzeuge	2'850.00		2'350.00		1'894.90	
3153.00	Unterhalt Informatik (Hardware)	500.00		500.00		134.70	
3158.00	Unterhalt immaterielle Anlagen (Software)	11'400.00		8'800.00		5'183.60	
3161.00	Mieten, Benützungskosten Anlagen	2'000.00		2'000.00		1'925.60	
3170.00	Reisekosten und Spesen	1'000.00		1'000.00		16.20	
3300.60	Planmässige Abschreibungen Mobilien VV	250.00		250.00		208.00	
3320.00	Planmässige Abschreibungen Informatik VV	7'600.00		6'000.00			
3611.00	Entschädigungen an Kanton	328'700.00		351'700.00		348'894.25	
3612.03	Schulkosten IFB Schulkreis Büren a.A.	173'500.00		164'300.00		163'435.10	
4611.00	Entschädigungen vom Kanton		43'000.00		40'400.00		42'122.00
213	Oberstufe	696'850.00	138'900.00	780'800.00	163'800.00	735'115.45	179'299.00
	Nettoaufwand		557'950.00		617'000.00		555'816.45
2130	Sekundarstufe I	696'850.00	138'900.00	780'800.00	163'800.00	735'115.45	179'299.00
3320.90	Planmässige Abschreibungen übr. Immaterielle Anlagen	2'950.00		4'500.00			
3612.01	Betriebskosten OSZ Arch	294'200.00		310'300.00		279'255.80	
3612.02	Lehrerbesoldung OSZ Arch	312'000.00		385'000.00		365'928.25	
3612.05	Schulkosten externe Schulen	85'700.00		80'000.00		86'662.75	
3637.00	Beiträge an private Haushalte	2'000.00		1'000.00		3'268.65	
4611.00	Entschädigungen vom Kanton		138'900.00		163'800.00		179'299.00
214	Musikschulen	51'000.00		42'300.00		40'411.90	
	Nettoaufwand		51'000.00		42'300.00		40'411.90
2140	Musikschule	51'000.00		42'300.00		40'411.90	
3612.00	Entschädigungen an Gemeinden und Gemeindeverbände	51'000.00		42'300.00		40'411.90	
217	Schulliegenschaften	220'700.00	65'900.00	212'850.00	53'900.00	186'484.30	59'139.00
	Nettoaufwand		154'800.00		158'950.00		127'345.30
2170	Schulliegenschaften	220'700.00	65'900.00	212'850.00	53'900.00	186'484.30	59'139.00
3010.00	Löhne des Verwaltungs- und Betriebspersonals	90'500.00		89'000.00		80'749.55	

Erfolgsrechnung

		Budget 2023		Budget 2022		Rechnung 2021	
		Aufwand	Ertrag	Aufwand	Ertrag	Aufwand	Ertrag
3050.00	AG-Beiträge AHV, IV, EO, ALV	6'600.00		7'200.00		6'558.05	
3052.00	AG-Beiträge Pensionskasse	7'800.00		7'600.00		6'798.00	
3053.00	AG-Beiträge Unfallversicherung	750.00		750.00		245.90	
3055.00	AG-Beiträge Krankentaggeldversicherung	700.00		700.00		679.30	
3090.00	Aus- und Weiterbildungskosten Personal	500.00		500.00			
3101.00	Betriebs- und Verbrauchsmaterial	17'500.00		13'200.00		14'780.75	
3110.00	Anschaffung Mobiliar und Geräte	500.00		500.00		615.05	
3111.00	Anschaffung Maschinen, Geräte und Fahrzeuge	500.00		500.00			
3120.00	Ver- und Entsorgung Liegenschaften	37'800.00		29'000.00		26'834.00	
3130.00	Dienstleistungen Dritter	500.00		500.00			
3131.00	Planungen und Projektierungen Dritter	10'500.00		500.00			
3134.00	Sachversicherungsprämien	4'400.00		4'250.00		4'179.45	
3144.00	Unterhalt Hochbauten, Gebäude	27'000.00		41'800.00		30'733.70	
3151.00	Unterhalt Apparate, Maschinen, Fahrzeuge, Werkzeuge	500.00		1'000.00		581.55	
3170.00	Reisekosten und Spesen	250.00		250.00		250.00	
3300.30	Planmässige Abschreibungen übr. Tiefbauten VV	11'700.00		11'700.00		11'695.00	
3300.40	Planmässige Abschreibungen Hochbauten VV	2'700.00		3'900.00		1'784.00	
4260.00	Rückerstattungen Dritter		29'000.00		22'000.00		27'179.00
4470.00	Pacht- und Mietzinse Liegenschaften VV		30'900.00		30'900.00		30'960.00
4930.00	Interne Verrechnungen Betriebs- und Verbrauchsmaterial		6'000.00		1'000.00		1'000.00
218	Tagesbetreuung	600.00		36'550.00	8'300.00	41'594.95	30'558.85
	Nettoaufwand		600.00		28'250.00		11'036.10
2180	Tagesbetreuung	600.00		36'550.00	8'300.00	41'594.95	30'558.85
3010.00	Löhne des Verwaltungs- und Betriebspersonals			27'400.00		30'332.80	
3050.00	AG-Beiträge AHV, IV, EO, ALV			2'200.00		2'449.30	
3053.00	AG-Beiträge Unfallversicherung			100.00		90.40	
3055.00	AG-Beiträge Krankentaggeldversicherung			250.00		257.85	
3101.00	Betriebs- und Verbrauchsmaterial			300.00		221.30	
3105.00	Lebensmittel			3'500.00		5'814.85	
3109.00	Übriger Material- und Warenaufwand			350.00		288.45	
3110.00	Anschaffung Mobiliar und Geräte			100.00			
3160.00	Raummiete Tagesschule			1'500.00		1'500.00	
3170.00	Reisekosten und Spesen			250.00			
3300.60	Planmässige Abschreibungen Mobilien VV	600.00		600.00		574.00	
3636.00	Beiträge an private Organisationen ohne Erwerbszweck					66.00	
4230.00	Elternbeiträge Tagesschule				5'400.00		10'903.50
4260.00	Rückerstattungen Dritter				1'200.00		3'159.80
4631.00	Beiträge vom Kanton				1'700.00		3'813.00

Erfolgsrechnung

		Budget 2023		Budget 2022		Rechnung 2021	
		Aufwand	Ertrag	Aufwand	Ertrag	Aufwand	Ertrag
4632.00	Beiträge von Gemeinden und Gemeindeverbänden						12'682.55
219	Obligatorische Schule	33'450.00		40'750.00		17'747.30	47.50
	Nettoaufwand		33'450.00		40'750.00		17'699.80
2190	Schulleitung und Schulverwaltung	6'800.00		8'650.00		6'309.80	
3000.00	Löhne, Tag- und Sitzungsgelder an Behörden und Kommissionen	1'000.00		1'000.00		1'505.00	
3010.00	Löhne des Verwaltungs- und Betriebspersonals	1'200.00		1'600.00			
3050.00	AG-Beiträge AHV, IV, EO, ALV	100.00		150.00			
3053.00	AG-Beiträge Unfallversicherung	50.00					
3055.00	AG-Beiträge Krankentaggeldversicherung	50.00					
3090.00	Aus- und Weiterbildungskosten Personal	500.00		500.00		48.80	
3099.00	Übriger Personalaufwand	950.00		950.00		146.25	
3113.00	Anschaffungen IT-Geräte und Apparate	2'000.00		2'000.00			
3130.00	Dienstleistungen Dritter					80.20	
3153.00	Unterhalt Informatik (Hardware)					258.50	
3158.00	Unterhalt immaterielle Anlagen (Software)			1'900.00		4'244.45	
3170.00	Reisekosten und Spesen	950.00		550.00		26.60	
2192	Schulbibliothek	2'000.00		2'000.00		3'003.55	
3103.01	Bücher für Schulbibliothek	2'000.00		2'000.00		3'003.55	
2193	Schulveranstaltungen	8'400.00		20'100.00		2'541.95	
3130.00	Dienstleistungen Dritter	2'050.00		1'850.00		1'076.35	
3171.00	Exkursionen, Schulreisen, Lager	6'350.00		18'250.00		1'465.60	
2197	Schulsozialdienst	16'250.00		10'000.00		5'892.00	47.50
3010.00	Löhne des Verwaltungs- und Betriebspersonals					5'480.15	
3050.00	AG-Beiträge AHV, IV, EO, ALV					385.90	
3053.00	AG-Beiträge Unfallversicherung					14.25	
3055.00	AG-Beiträge Krankentaggeldversicherung					11.70	
3132.00	Honorare externe Berater, Gutachter, Fachexperten, etc.	16'250.00		10'000.00			
4260.00	Rückerstattungen Dritter						47.50
29	Übriges Bildungswesen	1'800.00		1'800.00		1'700.00	
	Nettoaufwand		1'800.00		1'800.00		1'700.00
299	Bildung	1'800.00		1'800.00		1'700.00	
	Nettoaufwand		1'800.00		1'800.00		1'700.00

Erfolgsrechnung

		Budget 2023		Budget 2022		Rechnung 2021	
		Aufwand	Ertrag	Aufwand	Ertrag	Aufwand	Ertrag
2991	Erwachsenenbildung	1'800.00		1'800.00		1'700.00	
3636.01	Beitrag an Volkshochschule Grenchen	1'800.00		1'800.00		1'700.00	
3	Kultur, Sport und Freizeit, Kirche	57'950.00	15'000.00	56'550.00	15'100.00	47'341.95	13'321.05
	Nettoaufwand		42'950.00		41'450.00		34'020.90
32	Kultur, übrige	23'650.00	3'000.00	24'850.00	3'500.00	19'463.80	4'342.65
	Nettoaufwand		20'650.00		21'350.00		15'121.15
329	Kultur	23'650.00	3'000.00	24'850.00	3'500.00	19'463.80	4'342.65
	Nettoaufwand		20'650.00		21'350.00		15'121.15
3290	Übrige Kultur	23'650.00	3'000.00	24'850.00	3'500.00	19'463.80	4'342.65
3109.01	Feuerwerk Bundesfeier	6'200.00		6'200.00		3'011.75	
3110.00	Anschaffung Mobiliar und Geräte			700.00		2'078.70	
3130.00	Dienstleistungen Dritter	3'400.00		3'400.00		945.30	
3130.01	Bundesfeier	4'450.00		4'950.00		3'899.05	
3632.00	Beiträge an Gemeinden und Gemeindeverbände	9'600.00		9'600.00		9'529.00	
4260.00	Rückerstattungen Dritter				1'500.00		472.65
4260.01	Sponsoring Feuerwerk		3'000.00		2'000.00		3'870.00
33	Medien	25'300.00	12'000.00	24'800.00	11'600.00	20'952.35	8'978.40
	Nettoaufwand		13'300.00		13'200.00		11'973.95
332	Massenmedien	25'300.00	12'000.00	24'800.00	11'600.00	20'952.35	8'978.40
	Nettoaufwand		13'300.00		13'200.00		11'973.95
3320	Massenmedien	25'300.00	12'000.00	24'800.00	11'600.00	20'952.35	8'978.40
3102.02	Aufwand Archer Dorf-Zytig	18'000.00		17'500.00		14'262.35	
3130.00	Dienstleistungen Dritter	7'300.00		7'300.00		6'690.00	
4260.00	Rückerstattungen Dritter		4'000.00		3'600.00		4'568.40
4260.02	Ertrag Archer Dorf-Zytig		8'000.00		8'000.00		4'410.00
34	Sport und Freizeit	9'000.00		6'900.00		6'925.80	
	Nettoaufwand		9'000.00		6'900.00		6'925.80
342	Freizeit	9'000.00		6'900.00		6'925.80	
	Nettoaufwand		9'000.00		6'900.00		6'925.80

Erfolgsrechnung

		Budget 2023		Budget 2022		Rechnung 2021	
		Aufwand	Ertrag	Aufwand	Ertrag	Aufwand	Ertrag
3420	Freizeit	9'000.00		6'900.00		6'925.80	
3149.00	Unterhalt übrige Sachanlagen	1'500.00		1'500.00		900.00	
3636.00	Beiträge an private Organisationen ohne Erwerbszweck	7'500.00		5'400.00		6'025.80	
4	Gesundheit	5'500.00		6'450.00		5'796.10	
	Nettoaufwand		5'500.00		6'450.00		5'796.10
43	Gesundheit	5'500.00		6'450.00		3'971.60	
	Nettoaufwand		5'500.00		6'450.00		3'971.60
433	Schulgesundheitsdienst	5'500.00		6'450.00		3'971.60	
	Nettoaufwand		5'500.00		6'450.00		3'971.60
4330	Schulgesundheitsdienst	1'000.00		1'000.00			
3136.00	Honorare privatärztliche Tätigkeit	1'000.00		1'000.00			
4331	Schulzahnpflege	4'500.00		5'450.00		3'971.60	
3106.00	Medizinisches Material	200.00		200.00		588.20	
3136.00	Honorare privatärztliche Tätigkeit	1'300.00		1'650.00		1'270.60	
3637.00	Beiträge an private Haushalte	3'000.00		3'600.00		2'112.80	
49	Gesundheitswesen					1'824.50	
	Nettoaufwand						1'824.50
490	Gesundheitswesen					1'824.50	
	Nettoaufwand						1'824.50
4900	Gesundheitswesen, übriges					1'824.50	
3101.00	Betriebs- und Verbrauchsmaterial					1'638.85	
3130.00	Dienstleistungen Dritter					185.65	
5	Soziale Sicherheit	1'538'800.00	37'800.00	1'509'000.00	19'000.00	1'354'287.45	28'588.12
	Nettoaufwand		1'501'000.00		1'490'000.00		1'325'699.33
53	Alter + Hinterlassene	448'600.00		438'600.00		418'987.30	
	Nettoaufwand		448'600.00		438'600.00		418'987.30
531	Alters- und Hinterlassenenversicherung AHV	24'400.00		24'300.00		23'543.25	
	Nettoaufwand		24'400.00		24'300.00		23'543.25

Erfolgsrechnung

		Budget 2023		Budget 2022		Rechnung 2021	
		Aufwand	Ertrag	Aufwand	Ertrag	Aufwand	Ertrag
5310	Alters- u.Hinterlassenenversicherung AHV	24'400.00		24'300.00		23'543.25	
3612.00	Entschädigungen an Gemeinden und Gemeindeverbände	24'400.00		24'300.00		23'543.25	
532	Ergänzungsleistungen AHV / IV	419'100.00		409'700.00		391'890.00	
	Nettoaufwand		419'100.00		409'700.00		391'890.00
5320	Ergänzungsleistungen AHV / IV	419'100.00		409'700.00		391'890.00	
3631.00	Beiträge an Kanton	419'100.00		409'700.00		391'890.00	
535	Leistungen an das Alter	5'100.00		4'600.00		3'554.05	
	Nettoaufwand		5'100.00		4'600.00		3'554.05
5350	Leistungen an das Alter	5'100.00		4'600.00		3'554.05	
3000.00	Löhne, Tag- und Sitzungsgelder an Behörden und Kommissionen	1'400.00		1'000.00		1'395.00	
3130.00	Dienstleistungen Dritter	200.00					
3170.00	Reisekosten und Spesen	1'000.00		1'100.00		449.15	
3637.00	Beiträge an private Haushalte	2'500.00		2'500.00		1'709.90	
54	Familie und Jugend	76'700.00	37'800.00	63'600.00	19'000.00	61'880.00	28'588.12
	Nettoaufwand		38'900.00		44'600.00		33'291.88
541	Familienzulagen	8'700.00		10'200.00		9'355.00	
	Nettoaufwand		8'700.00		10'200.00		9'355.00
5410	Familienzulagen	8'700.00		10'200.00		9'355.00	
3631.00	Beiträge an Kanton	8'700.00		10'200.00		9'355.00	
544	Jugendschutz	7'250.00		7'600.00		7'537.00	
	Nettoaufwand		7'250.00		7'600.00		7'537.00
5444	Offene Kinder- und Jugendarbeit	7'250.00		7'600.00		7'537.00	
3636.00	Beiträge an private Organisationen ohne Erwerbszweck	7'250.00		7'600.00		7'537.00	
545	Leistungen an Familien	60'750.00	37'800.00	45'800.00	19'000.00	44'988.00	28'588.12
	Nettoaufwand		22'950.00		26'800.00		16'399.88
5450	Leistungen an Familien allgemein	750.00		800.00		100.00	
3636.00	Beiträge an private Organisationen ohne Erwerbszweck	750.00		800.00		100.00	

Erfolgsrechnung

		Budget 2023		Budget 2022		Rechnung 2021	
		Aufwand	Ertrag	Aufwand	Ertrag	Aufwand	Ertrag
5451	Kinderkrippen und Kinderhorte	60'000.00	37'800.00	45'000.00	19'000.00	44'888.00	28'588.12
3637.00	Beiträge an private Haushalte	60'000.00		45'000.00		44'888.00	
4210.00	Gebühren für Amtshandlungen						350.00
4611.00	Entschädigungen vom Kanton		37'800.00		19'000.00		28'238.12
57	Sozialhilfe und Asylwesen	1'013'500.00		1'006'800.00		873'420.15	
	Nettoaufwand		1'013'500.00		1'006'800.00		873'420.15
579	Sozialhilfe	1'013'500.00		1'006'800.00		873'420.15	
	Nettoaufwand		1'013'500.00		1'006'800.00		873'420.15
5796	Regionaler Sozialdienst	39'600.00		25'900.00		17'842.60	
3632.00	Beiträge an Gemeinden und Gemeindeverbände	39'600.00		25'900.00		17'842.60	
5799	Lastenausgleich Sozialhilfe	973'900.00		980'900.00		855'577.55	
3611.00	Entschädigungen an Kanton	973'900.00		980'900.00		855'577.55	
6	Verkehr und Nachrichtenübermittlung	527'050.00	101'700.00	559'350.00	91'000.00	487'022.15	109'874.60
	Nettoaufwand		425'350.00		468'350.00		377'147.55
61	Strassenverkehr	381'400.00	78'000.00	371'500.00	72'200.00	326'467.00	87'796.60
	Nettoaufwand		303'400.00		299'300.00		238'670.40
615	Gemeindestrassen	370'900.00	78'000.00	363'600.00	72'200.00	319'911.05	87'796.60
	Nettoaufwand		292'900.00		291'400.00		232'114.45
6150	Gemeindestrassen	352'850.00	44'800.00	349'400.00	44'700.00	303'400.85	45'958.40
3010.00	Löhne des Verwaltungs- und Betriebspersonals	150'000.00		146'000.00		142'501.40	
3050.00	AG-Beiträge AHV, IV, EO, ALV	10'800.00		11'700.00		11'742.65	
3052.00	AG-Beiträge Pensionskasse	10'600.00		9'200.00		8'824.20	
3053.00	AG-Beiträge Unfallversicherung	1'300.00		1'300.00		2'099.50	
3055.00	AG-Beiträge Krankentaggeldversicherung	1'300.00		1'250.00		1'234.95	
3090.00	Aus- und Weiterbildungskosten Personal	1'000.00		1'000.00		258.50	
3101.00	Betriebs- und Verbrauchsmaterial	6'500.00		6'500.00		5'524.85	
3101.01	Strassensignale	1'200.00		8'000.00		5'443.35	
3101.02	Treib- & Schmierstoffe	5'000.00		6'000.00		4'354.60	
3111.00	Anschaffung Maschinen, Geräte und Fahrzeuge	2'800.00		16'200.00		928.35	
3112.00	Dienstkleider	800.00		800.00		777.50	
3120.00	Ver- und Entsorgung Liegenschaften	7'000.00		7'000.00		5'228.35	
3120.01	Strom für Strassenbeleuchtung	29'000.00		18'000.00		16'247.65	

Erfolgsrechnung

		Budget 2023		Budget 2022		Rechnung 2021	
		Aufwand	Ertrag	Aufwand	Ertrag	Aufwand	Ertrag
3130.00	Dienstleistungen Dritter	2'000.00		2'000.00		2'217.50	
3131.00	Planungen und Projektierungen Dritter	1'000.00		1'000.00			
3134.00	Sachversicherungsprämien	4'100.00		3'600.00		3'132.95	
3137.00	Steuern und Abgaben	5'000.00		5'000.00		4'341.45	
3141.00	Unterhalt Strassen / Verkehrswege	51'000.00		49'000.00		55'661.55	
3141.01	Unterhalt Strassenbeleuchtung	12'000.00		12'000.00		11'624.75	
3151.00	Unterhalt Apparate, Maschinen, Fahrzeuge, Werkzeuge	12'000.00		12'000.00		14'067.35	
3161.00	Mieten, Benützungskosten Anlagen	500.00		500.00		130.00	
3170.00	Reisekosten und Spesen	500.00		500.00		500.00	
3300.10	Planmässige Abschreibungen Strassen / Verkehrswege VV	32'600.00		26'000.00		1'726.45	
3300.60	Planmässige Abschreibungen Mobilien VV	4'850.00		4'850.00		4'833.00	
4120.00	Konzessionen						492.05
4260.00	Rückerstattungen Dritter		1'900.00		1'900.00		2'495.35
4612.00	Interne Verrechnungen		30'000.00		30'000.00		30'000.00
4631.00	Beiträge vom Kanton		12'900.00		12'800.00		12'971.00
6155	Parkplätze	18'050.00	33'200.00	14'200.00	27'500.00	16'510.20	41'838.20
3010.00	Löhne des Verwaltungs- und Betriebspersonals	12'600.00		10'000.00		12'556.35	
3050.00	AG-Beiträge AHV, IV, EO, ALV	1'000.00		750.00		1'013.95	
3053.00	AG-Beiträge Unfallversicherung	50.00		50.00		37.50	
3101.00	Betriebs- und Verbrauchsmaterial					69.90	
3134.00	Sachversicherungsprämien	1'000.00		1'000.00		969.20	
3141.00	Unterhalt Strassen / Verkehrswege	1'100.00		1'100.00		493.30	
3144.00	Unterhalt Hochbauten, Gebäude	300.00		300.00		846.40	
3170.00	Reisekosten und Spesen	1'000.00		1'000.00		523.60	
3930.00	Interne Verrechnungen Betriebs- und Verbrauchsmaterial	1'000.00					
4240.00	Benützungsgebühren und Dienstleistungen		18'200.00		15'500.00		17'623.20
4270.00	Bussen		15'000.00		12'000.00		24'215.00
619	Strassen, übriges	10'500.00		7'900.00		6'555.95	
	Nettoaufwand		10'500.00		7'900.00		6'555.95
6191	Werkhof	10'500.00		7'900.00		6'555.95	
3101.00	Betriebs- und Verbrauchsmaterial	1'000.00		1'000.00		947.65	
3110.00	Anschaffung Mobiliar und Geräte	500.00		500.00			
3120.00	Ver- und Entsorgung Liegenschaften	7'100.00		4'500.00		4'233.40	
3130.00	Dienstleistungen Dritter	850.00		850.00		828.00	
3134.00	Sachversicherungsprämien	550.00		550.00		546.90	
3144.00	Unterhalt Hochbauten, Gebäude	500.00		500.00			

Erfolgsrechnung

		Budget 2023		Budget 2022		Rechnung 2021	
		Aufwand	Ertrag	Aufwand	Ertrag	Aufwand	Ertrag
62	Öffentlicher Verkehr	145'650.00	23'700.00	187'850.00	18'800.00	160'555.15	22'078.00
	Nettoaufwand		121'950.00		169'050.00		138'477.15
622	Regionalverkehr	1'350.00	800.00	1'550.00	800.00	1'845.15	800.00
	Nettoaufwand		550.00		750.00		1'045.15
6220	Regionalverkehr	1'350.00	800.00	1'550.00	800.00	1'845.15	800.00
3101.00	Betriebs- und Verbrauchsmaterial					192.65	
3110.00	Anschaffung Mobiliar und Geräte	500.00		500.00			
3634.00	Beiträge an öffentlichen Unternehmungen	850.00		1'050.00		1'652.50	
4240.00	Benützungsgebühren und Dienstleistungen		800.00		800.00		800.00
629	Öffentlicher Verkehr	144'300.00	22'900.00	186'300.00	18'000.00	158'710.00	21'278.00
	Nettoaufwand		121'400.00		168'300.00		137'432.00
6290	Öffentlicher Verkehr		22'900.00	28'000.00	18'000.00	28'000.00	21'278.00
3101.03	Generalabonnemente SBB			28'000.00		28'000.00	
4250.00	Verkauf Generalabonnemente SBB		22'900.00		18'000.00		21'278.00
6291	Gemeindeanteil Öffentlicher Verkehr	144'300.00		158'300.00		130'710.00	
3631.60	Lastenausgleich öffentlicher Verkehr	144'300.00		158'300.00		130'710.00	
7	Umweltschutz und Raumordnung	956'050.00	909'550.00	970'350.00	916'250.00	1'140'724.27	1'120'337.92
	Nettoaufwand		46'500.00		54'100.00		20'386.35
71	Wasserversorgung	310'050.00	286'050.00	305'550.00	299'550.00	387'520.60	381'803.15
	Nettoaufwand		24'000.00		6'000.00		5'717.45
710	Wasserversorgung	310'050.00	286'050.00	305'550.00	299'550.00	387'520.60	381'803.15
	Nettoaufwand		24'000.00		6'000.00		5'717.45
7100	Wasserversorgung allgemein	24'000.00		6'000.00		5'717.45	
3120.02	Ver- und Entsorgung Brunnen	7'000.00		5'000.00		5'717.45	
3144.00	Unterhalt Hochbauten, Gebäude	16'000.00					
3149.00	Unterhalt übrige Sachanlagen	1'000.00		1'000.00			
7101	Wasserversorgung [Gemeindebetrieb]	286'050.00	286'050.00	299'550.00	299'550.00	381'803.15	381'803.15
3010.00	Löhne des Verwaltungs- und Betriebspersonals	5'100.00		5'100.00		5'100.00	
3050.00	AG-Beiträge AHV, IV, EO, ALV	450.00		500.00		411.80	
3053.00	AG-Beiträge Unfallversicherung	100.00		50.00		74.85	

Erfolgsrechnung

		Budget 2023		Budget 2022		Rechnung 2021	
		Aufwand	Ertrag	Aufwand	Ertrag	Aufwand	Ertrag
3090.00	Aus- und Weiterbildungskosten Personal	500.00		3'000.00			
3101.00	Betriebs- und Verbrauchsmaterial	1'500.00		1'500.00			
3103.02	Pläne	500.00		500.00			
3111.00	Anschaffung Maschinen, Geräte und Fahrzeuge			5'000.00		5'090.00	
3120.00	Ver- und Entsorgung Liegenschaften	19'000.00		12'000.00		10'145.10	
3130.00	Dienstleistungen Dritter	31'200.00		31'100.00		18'999.55	
3132.00	Honorare externe Berater, Gutachter, Fachexperten, etc.	8'000.00		10'000.00		5'271.00	
3134.00	Sachversicherungsprämien	1'850.00		1'750.00		1'775.00	
3143.00	Unterhalt übrige Tiefbauten	40'000.00		40'000.00		53'640.00	
3144.00	Unterhalt Hochbauten, Gebäude	5'000.00		5'000.00		2'997.80	
3151.00	Unterhalt Apparate, Maschinen, Fahrzeuge, Werkzeuge	5'500.00		500.00			
3158.10	Unterhalt immaterielle Anlagen (Software)	3'000.00		3'000.00		3'555.90	
3159.00	Unterhalt Hydrantenanlagen	13'000.00		13'000.00		10'135.60	
3180.00	Wertberichtigung auf Forderungen					-7'098.10	
3181.00	Tatsächliche Forderungsverluste					-0.30	
3300.30	Planmässige Abschreibungen übr. Tiefbauten VV	7'500.00		10'500.00		-27.50	
3320.00	Planmässige Abschreibungen Informatik VV	5'900.00				5'898.00	
3320.90	Planmässige Abschreibungen übr. Immaterielle Anlagen			8'900.00			
3510.10	Einlage in SF WE, Wiederbeschaffungswert	111'500.00		111'500.00		111'435.00	
3510.50	Einlage in SF WE, Anschlussgebühren	5'000.00		15'000.00		133'096.00	
3612.04	Interne Verrechnungen	21'300.00		21'500.00		21'193.45	
3636.00	Beiträge an private Organisationen ohne Erwerbszweck	150.00		150.00		110.00	
4240.10	Wasserverkauf		120'000.00		110'000.00		104'352.50
4240.11	Grundgebühren (Wasser)		90'000.00		90'000.00		93'345.00
4240.50	Anschlussgebühren		5'000.00		15'000.00		133'096.00
4260.00	Rückerstattungen Dritter						243.20
4409.00	Interne Verrechnung von kalk. Zinsen		850.00		4'100.00		6'807.45
4510.10	Entnahme SF WE, Wiederbeschaffungswert		13'400.00		21'900.00		5'870.50
4612.00	Interne Verrechnungen		1'000.00		3'500.00		3'808.85
9011.10	Aufwandüberschuss Wasser		55'800.00		55'050.00		34'279.65
72	Abwasserentsorgung	414'550.00	414'550.00	416'350.00	416'350.00	539'200.07	539'200.07
720	Abwasserentsorgung	414'550.00	414'550.00	416'350.00	416'350.00	539'200.07	539'200.07
7201	Abwasserentsorgung [Gemeindebetrieb]	414'550.00	414'550.00	416'350.00	416'350.00	539'200.07	539'200.07
3130.00	Dienstleistungen Dritter	500.00		500.00			
3132.00	Honorare externe Berater, Gutachter, Fachexperten, etc.	10'000.00		10'000.00			
3137.00	Steuern und Abgaben					160.00	
3143.00	Unterhalt übrige Tiefbauten	10'000.00		10'000.00		30'745.25	

Erfolgsrechnung

		Budget 2023		Budget 2022		Rechnung 2021	
		Aufwand	Ertrag	Aufwand	Ertrag	Aufwand	Ertrag
3144.00	Unterhalt Hochbauten, Gebäude					5'727.00	
3158.10	Unterhalt immaterielle Anlagen (Software)	2'000.00		2'000.00		2'161.15	
3180.00	Wertberichtigung auf Forderungen					-7'098.10	
3300.30	Planmässige Abschreibungen übr. Tiefbauten VV	13'900.00		15'700.00		1'504.60	
3320.90	Planmässige Abschreibungen übr. Immaterielle Anlagen	750.00		750.00		729.00	
3510.10	Einlage in SF WE, Wiederbeschaffungswert	143'700.00		143'700.00		143'625.00	
3510.50	Einlage in SF WE, Anschlussgebühren	5'000.00		15'000.00		154'625.00	
3612.04	Interne Verrechnungen	40'300.00		43'000.00		43'002.30	
3631.00	Beiträge an Kanton	9'900.00		9'900.00		9'877.95	
3632.20	Betriebsbeitrag an ARA Regio Grenchen	178'500.00		165'800.00		154'140.92	
4240.20	Abwasserverbrauchsgebühren		290'000.00		290'000.00		281'354.45
4240.21	Grundgebühren (Abwasser)		50'000.00		50'000.00		51'527.25
4240.50	Anschlussgebühren		5'000.00		15'000.00		154'625.00
4260.00	Rückerstattungen Dritter						329.40
4409.00	Interne Verrechnung von kalk. Zinsen		700.00		3'100.00		7'147.55
4510.10	Entnahme SF WE, Wiederbeschaffungswert		14'650.00		18'950.00		2'233.60
9011.20	Aufwandüberschuss Abwasser		54'200.00		39'300.00		41'982.82
73	Abfall	186'650.00	186'650.00	180'050.00	180'050.00	177'830.20	177'830.20
730	Abfall	186'650.00	186'650.00	180'050.00	180'050.00	177'830.20	177'830.20
7301	Abfall [Gemeindebetrieb]	186'650.00	186'650.00	180'050.00	180'050.00	177'830.20	177'830.20
3101.04	Kehricht- und Grüngutmarken	4'500.00		4'500.00		4'443.40	
3130.00	Dienstleistungen Dritter	1'350.00		1'250.00		1'217.45	
3130.30	Kehrichtabfuhr	45'000.00		45'000.00		38'894.60	
3130.31	Deponiegebühr	53'000.00		53'000.00		49'287.70	
3130.32	Entsorgung	12'500.00		13'000.00		8'135.05	
3130.33	Abfuhr- u. Entsorgungskosten Grünabfuhr	47'000.00		40'000.00		44'263.20	
3134.00	Sachversicherungsprämien	50.00		50.00		39.50	
3151.30	Unterhalt Abfallanlage	500.00		500.00			
3180.00	Wertberichtigung auf Forderungen					-241.55	
3181.00	Tatsächliche Forderungsverluste					166.80	
3300.90	Planmässige Abschreibungen (bish. VV, 12 J.)	250.00		250.00		221.00	
3612.04	Interne Verrechnungen	20'000.00		20'000.00		20'000.00	
3632.30	Betriebsbeitrag an Kadaversammelstelle Leuzigen	2'500.00		2'500.00		1'615.95	
4240.30	Kehrichtabfuhrgebühren		85'000.00		79'000.00		85'488.90
4240.31	Grundgebühren (Kehricht)		58'000.00		58'000.00		66'811.90
4240.32	Grüngutgebühren		19'200.00		19'200.00		19'107.95
4260.00	Rückerstattungen Dritter		5'300.00		4'500.00		5'386.50

Erfolgsrechnung

		Budget 2023		Budget 2022		Rechnung 2021	
		Aufwand	Ertrag	Aufwand	Ertrag	Aufwand	Ertrag
4409.00	Interne Verrechnung von kalk. Zinsen		100.00		1'100.00		1'034.95
9010.30	Etragsüberschuss Abfall					9'787.10	
9011.30	Aufwandüberschuss Abfall		19'050.00		18'250.00		
74	Verbauungen	14'800.00		26'100.00		10'327.55	
	Nettoaufwand		14'800.00		26'100.00		10'327.55
741	Gewässerverbauungen	10'300.00		21'600.00		10'327.55	
	Nettoaufwand		10'300.00		21'600.00		10'327.55
7410	Gewässerverbauungen	10'300.00		21'600.00		10'327.55	
3142.00	Unterhalt Wasserbau	1'000.00		13'500.00		1'321.55	
3631.00	Beiträge an Kanton	9'300.00		8'100.00		9'006.00	
745	Naturgefahren	4'500.00		4'500.00			
	Nettoaufwand		4'500.00		4'500.00		
7450	Naturgefahren	4'500.00		4'500.00			
3134.01	Einsatzkostenversicherung GVB	4'500.00		4'500.00			
75	Arten- und Landschaftsschutz		3'300.00		3'300.00		3'264.50
	Nettoertrag	3'300.00		3'300.00		3'264.50	
750	Arten- und Landschaftsschutz		3'300.00		3'300.00		3'264.50
	Nettoertrag	3'300.00		3'300.00		3'264.50	
7500	Arten- und Landschaftsschutz		3'300.00		3'300.00		3'264.50
4260.00	Rückerstattungen Dritter		3'300.00		3'300.00		3'264.50
77	Übriger Umweltschutz	14'900.00	19'000.00	27'200.00	17'000.00	17'782.85	18'240.00
	Nettoaufwand				10'200.00		
	Nettoertrag	4'100.00				457.15	
771	Friedhof und Bestattung	12'900.00	2'000.00	16'100.00	500.00	11'211.15	1'940.00
	Nettoaufwand		10'900.00		15'600.00		9'271.15
7710	Friedhof und Bestattung allgemein	12'900.00	2'000.00	16'100.00	500.00	11'211.15	1'940.00
3101.00	Betriebs- und Verbrauchsmaterial	1'250.00		1'250.00		1'988.15	
3120.00	Ver- und Entsorgung Liegenschaften	4'300.00		3'500.00		3'476.50	
3134.00	Sachversicherungsprämien	350.00		350.00		324.50	

Erfolgsrechnung

		Budget 2023		Budget 2022		Rechnung 2021	
		Aufwand	Ertrag	Aufwand	Ertrag	Aufwand	Ertrag
3144.00	Unterhalt Hochbauten, Gebäude	7'000.00		11'000.00		5'422.00	
4260.00	Rückerstattungen Dritter		2'000.00		500.00		1'940.00
779	Umweltschutz	2'000.00	17'000.00	11'100.00	16'500.00	6'571.70	16'300.00
	Nettoertrag	15'000.00		5'400.00		9'728.30	
7792	Hundetoiletten	2'000.00	17'000.00	11'100.00	16'500.00	6'571.70	16'300.00
3101.00	Betriebs- und Verbrauchsmaterial	1'500.00		1'500.00		494.20	
3119.04	Anschaffung Robidog	500.00		9'600.00		6'077.50	
4033.00	Hundetaxen		17'000.00		16'500.00		16'300.00
79	Raumordnung	15'100.00		15'100.00		8'063.00	
	Nettoaufwand		15'100.00		15'100.00		8'063.00
790	Raumordnung	15'100.00		15'100.00		8'063.00	
	Nettoaufwand		15'100.00		15'100.00		8'063.00
7900	Raumordnung allgemein	7'100.00		7'100.00			
3320.90	Planmässige Abschreibungen übr. Immaterielle Anlagen	7'100.00		7'100.00			
7906	Regionale Planungsgruppen	8'000.00		8'000.00		8'063.00	
3634.00	Beiträge an öffentlichen Unternehmungen	8'000.00		8'000.00		8'063.00	
8	Volkswirtschaft	2'468'100.00	2'562'600.00	1'493'850.00	1'554'300.00	1'507'495.45	1'567'049.95
	Nettoertrag	94'500.00		60'450.00		59'554.50	
81	Landwirtschaft	2'700.00	1'200.00	2'050.00	500.00	1'837.90	707.50
	Nettoaufwand		1'500.00		1'550.00		1'130.40
811	Verwaltung, Vollzug und Kontrolle	2'700.00	1'200.00	2'050.00	500.00	1'837.90	707.50
	Nettoaufwand		1'500.00		1'550.00		1'130.40
8110	Verwaltung, Vollzug und Kontrolle	2'700.00	1'200.00	2'050.00	500.00	1'837.90	707.50
3010.00	Löhne des Verwaltungs- und Betriebspersonals	800.00		750.00		765.00	
3170.00	Reisekosten und Spesen	100.00		100.00		62.20	
3636.02	Unt.-Kostenbeitrag an Bodenverb.-Gen. PW Felb	1'800.00		1'200.00		1'010.70	
4260.00	Rückerstattungen Dritter		1'200.00		500.00		707.50
82	Forstwirtschaft	1'000.00		1'000.00			
	Nettoaufwand		1'000.00		1'000.00		

Erfolgsrechnung

		Aufwand	Budget 2023 Ertrag	Aufwand	Budget 2022 Ertrag	Aufwand	Rechnung 2021 Ertrag
820	Forstwirtschaft	1'000.00		1'000.00			
	Nettoaufwand		1'000.00		1'000.00		
8200	Forstwirtschaft	1'000.00		1'000.00			
3130.00	Dienstleistungen Dritter	1'000.00		1'000.00			
87	Brennstoffe und Energie	2'464'400.00	2'525'400.00	1'490'800.00	1'553'800.00	1'505'657.55	1'566'342.45
	Nettoertrag	61'000.00		63'000.00		60'684.90	
871	Elektrizität	2'464'400.00	2'525'400.00	1'490'800.00	1'553'800.00	1'505'657.55	1'566'342.45
	Nettoertrag	61'000.00		63'000.00		60'684.90	
8710	Elektrizität allgemein		61'000.00		63'000.00		60'684.90
4612.41	Gemeindeabgabe Elektrizitätsversorgung		61'000.00		63'000.00		60'684.90
8711	Elektrizitätsnetz [Gemeindebetrieb]	2'464'400.00	2'464'400.00	1'490'800.00	1'490'800.00	1'505'657.55	1'505'657.55
3010.00	Löhne des Verwaltungs- und Betriebspersonals	7'500.00		7'700.00		6'943.30	
3050.00	AG-Beiträge AHV, IV, EO, ALV	200.00		250.00		115.35	
3053.00	AG-Beiträge Unfallversicherung	50.00		50.00		101.95	
3090.00	Aus- und Weiterbildungskosten Personal	700.00		700.00			
3101.41	Energieankauf	1'620'000.00		580'000.00		590'767.85	
3101.42	Netznutzungsentgelt Vorlieferant	340'000.00		370'000.00		365'773.90	
3101.43	Swissgrid Dienstleistungen SDL	26'000.00		11'000.00		11'127.10	
3101.46	Clearinggebühr Swissgrid			1'000.00		1'048.80	
3101.47	Förderabgabe	130'000.00		160'000.00		158'711.85	
3102.00	Drucksachen, Publikationen	100.00		100.00		30.00	
3120.00	Ver- und Entsorgung Liegenschaften	100.00		800.00		792.95	
3130.00	Dienstleistungen Dritter	11'400.00		41'400.00		37'017.55	
3131.00	Planungen und Projektierungen Dritter	500.00		5'000.00			
3132.00	Honorare externe Berater, Gutachter, Fachexperten, etc.	7'500.00					
3132.40	Dienstleistungen Youtility AG	22'700.00		19'400.00		19'673.10	
3132.41	Dienstleistungen Gebnet AG	119'600.00		106'800.00		124'452.10	
3134.00	Sachversicherungsprämien	1'250.00		1'250.00		1'238.25	
3137.00	Steuern und Abgaben	350.00		350.00		325.00	
3143.00	Unterhalt übrige Tiefbauten	17'000.00		17'000.00			
3144.00	Unterhalt Hochbauten, Gebäude	5'000.00		5'000.00			
3158.10	Unterhalt immaterielle Anlagen (Software)	2'400.00		2'000.00		2'161.15	
3180.00	Wertberichtigung auf Forderungen					-3'836.55	
3181.00	Tatsächliche Forderungsverluste	2'000.00				1'707.90	

Erfolgsrechnung

		Budget 2023		Budget 2022		Rechnung 2021	
		Aufwand	Ertrag	Aufwand	Ertrag	Aufwand	Ertrag
3181.40	Tatsächliche Forderungsverluste			2'000.00			
3300.30	Planmässige Abschreibungen übr. Tiefbauten VV	9'700.00		11'000.00		1'139.35	
3300.40	Planmässige Abschreibungen Hochbauten VV	3'450.00		4'700.00		3'297.00	
3300.90	Planmässige Abschreibungen (bish. VV, 12 J.)	12'100.00		12'100.00		12'104.00	
3320.90	Planmässige Abschreibungen übr. Immaterielle Anlagen	2'300.00		6'700.00			
3602.40	Gemeindeabgaben	61'000.00		63'000.00		60'684.90	
3612.04	Interne Verrechnungen	61'500.00		61'500.00		61'500.00	
4120.00	Konzessionen						1'829.00
4240.05	Ertrag Gemeindeabgaben		61'000.00		63'000.00		60'684.90
4240.40	Energieverkauf		1'250'000.00		640'000.00		651'593.35
4240.41	Netznutzungsentgelt		662'000.00		590'000.00		555'164.70
4240.43	Swissgrid Dienstleistungen SDL		26'000.00		10'000.00		10'403.45
4240.47	Förderabgabe		130'000.00		150'000.00		149'560.75
4240.50	Anschlussgebühren		5'000.00		10'000.00		63'000.00
4260.40	Rückerstattungen Dritter		4'000.00		4'000.00		4'597.65
4409.00	Interne Verrechnung von kalk. Zinsen		400.00		4'200.00		4'678.85
4463.00	Finanzertrag von öff. Unternehmungen						1'758.00
4612.00	Interne Verrechnungen		2'600.00		3'000.00		2'386.90
9010.40	Etragsüberschuss Elektro					48'780.75	
9011.40	Aufwandüberschuss Elektro		323'400.00		16'600.00		
89	Sonstige gewerbliche Betriebe		36'000.00				
	Nettoertrag	36'000.00					
890	Sonstige gewerbliche Betriebe		36'000.00				
	Nettoertrag	36'000.00					
8900	Sonstige gewerbliche Betriebe		36'000.00				
4612.00	Entschädigungen von Gemeinden und Gemeindeverbänden		36'000.00				
9	Finanzen und Steuern	690'850.00	4'847'050.00	572'050.00	4'993'600.00	1'215'474.98	5'111'298.31
	Nettoertrag	4'156'200.00		4'421'550.00		3'895'823.33	
91	Steuern	35'000.00	4'233'900.00	35'000.00	4'145'900.00	38'823.25	4'355'847.45
	Nettoertrag	4'198'900.00		4'110'900.00		4'317'024.20	
910	Steuern	35'000.00	4'233'900.00	35'000.00	4'145'900.00	38'823.25	4'355'847.45
	Nettoertrag	4'198'900.00		4'110'900.00		4'317'024.20	
9100	Allgemeine Gemeindesteuern	35'000.00	3'809'900.00	35'000.00	3'758'100.00	38'751.85	3'819'162.35

Erfolgsrechnung

		Budget 2023		Budget 2022		Rechnung 2021	
		Aufwand	Ertrag	Aufwand	Ertrag	Aufwand	Ertrag
3180.00	Wertberichtigung auf Forderungen					4'654.45	
3181.00	Tatsächliche Forderungsverluste	35'000.00		35'000.00		34'097.40	
4000.00	Einkommenssteuern natürliche Personen		3'200'000.00		3'170'000.00		3'192'202.35
4000.20	Nachsteuern und Bussen						4'179.50
4000.40	Aktive Steuerauscheidungen Einkommen		40'000.00		50'000.00		42'184.25
4000.50	Passive Steuerauscheidungen Einkommen		-25'000.00		-30'000.00		-22'081.00
4000.60	Pauschale Steueranrechnung natürliche Personen						-458.25
4001.00	Vermögenssteuern natürliche Personen		313'700.00		297'300.00		331'547.40
4001.40	Aktive Steuerauscheidungen Vermögen		5'000.00		10'000.00		5'444.30
4001.50	Passive Steuerauscheidungen Vermögen		-12'000.00		-8'000.00		-12'548.30
4002.00	Quellensteuern natürliche Personen		30'000.00		20'000.00		30'876.75
4002.10	Quellensteuern aus BGSA/Grenzgänger		500.00		500.00		345.45
4010.00	Gewinnsteuern juristische Personen		203'000.00		230'000.00		180'909.35
4010.40	Aktive Steuerauscheidungen Gewinnsteuern		40'000.00		30'000.00		43'368.05
4010.50	Passive Steuerauscheidungen Gewinnsteuern		-10'000.00		-25'000.00		-5'879.50
4011.00	Kapitalsteuern juristische Personen		4'000.00		2'600.00		3'955.90
4011.40	Aktive Steuerauscheidungen Kapitalsteuern						1'702.05
4019.00	Holdingssteuern		700.00		700.00		396.35
4029.00	Eingang abgeschriebener Steuern		20'000.00		10'000.00		23'017.70
9101	Sondersteuern		160'000.00		135'000.00		272'611.45
4022.00	Grundstückgewinnsteuern		60'000.00		50'000.00		164'061.60
4022.10	Sonderveranlagungen		100'000.00		85'000.00		108'432.85
4029.00	Eingang abgeschriebener Steuern						117.00
9102	Liegenschaftssteuern		264'000.00		252'800.00	71.40	264'073.65
3181.00	Tatsächliche Forderungsverluste					71.40	
4021.00	Liegenschaftssteuern		264'000.00		252'800.00		264'025.35
4029.00	Eingang abgeschriebener Steuern						48.30
93	Finanz- und Lastenausgleich	320'400.00	283'100.00	314'500.00	302'300.00	304'743.00	281'227.00
	Nettoaufwand		37'300.00		12'200.00		23'516.00
930	Finanz- und Lastenausgleich	320'400.00	283'100.00	314'500.00	302'300.00	304'743.00	281'227.00
	Nettoaufwand		37'300.00		12'200.00		23'516.00
9300	Finanz- und Lastenausgleich	320'400.00	283'100.00	314'500.00	302'300.00	304'743.00	281'227.00
3621.60	Lastenausgleichsbeiträge an Kanton	320'400.00		314'500.00		304'743.00	
4621.60	Zuschuss Finanzausgleich soziodemografisch		16'700.00		13'700.00		13'521.00
4622.70	Zuschuss Finanzausgleich Disparitätenabbau		266'400.00		288'600.00		267'706.00

Erfolgsrechnung

		Budget 2023		Budget 2022		Rechnung 2021	
		Aufwand	Ertrag	Aufwand	Ertrag	Aufwand	Ertrag
95	Ertragsanteile, übrige		36'100.00		24'700.00		33'477.05
	Nettoertrag	36'100.00		24'700.00		33'477.05	
950	Ertragsanteile, übrige		36'100.00		24'700.00		33'477.05
	Nettoertrag	36'100.00		24'700.00		33'477.05	
9500	Ertragsanteile, übrige		36'100.00		24'700.00		33'477.05
4024.00	Erbschafts- und Schenkungssteuern		20'000.00		10'000.00		20'959.05
4600.00	Anteil an Direkten Bundessteuern		16'100.00		14'700.00		12'518.00
96	Vermögens- und Schuldenverwaltung	71'650.00	132'250.00	86'700.00	161'150.00	106'129.02	198'969.31
	Nettoertrag	60'600.00		74'450.00		92'840.29	
961	Zinsen	6'800.00	81'450.00	24'950.00	110'350.00	26'430.46	130'812.66
	Nettoertrag	74'650.00		85'400.00		104'382.20	
9610	Zinsen	6'800.00	81'450.00	24'950.00	110'350.00	26'430.46	130'812.66
3181.01	Abschreibungen (Verzugszinsen NESKO)	1'600.00		1'600.00		1'133.75	
3401.00	Verzinsung kurzfristige Finanzverbindlichkeiten			250.00		3'046.91	
3409.01	Zinsen auf Sonderrechnungen	150.00		600.00		144.40	
3409.90	Interne Verrechnungen von kalk. Zinsen Gemeindewerke	2'050.00		12'500.00		19'668.80	
3499.00	Vergütungszinsen (NESKO)	3'000.00		10'000.00		2'436.60	
4400.00	Zinsen flüssige Mittel						44.01
4401.00	Zinsen Forderungen und Konkordate		100.00		100.00		66.45
4401.01	Verzugszinsen (Nesko)		12'000.00		19'000.00		11'849.85
4407.00	Zinsen langfristige Finanzanlagen		5'700.00		700.00		1'310.00
4463.00	Finanzertrag von öff. Unternehmungen		53'850.00		80'750.00		107'680.00
4940.00	Interne Verrechnung von kalk. Zinsen und Zinsaufwand		9'800.00		9'800.00		9'862.35
963	Liegenschaften des Finanzvermögens	64'850.00	50'800.00	61'750.00	50'800.00	75'835.40	60'151.65
	Nettoaufwand		14'050.00		10'950.00		15'683.75
9630	Liegenschaften des Finanzvermögens	64'850.00	50'800.00	61'750.00	50'800.00	75'835.40	60'151.65
3101.00	Betriebs- und Verbrauchsmaterial	100.00		600.00		140.10	
3120.00	Ver- und Entsorgung Liegenschaften	1'750.00		1'500.00		1'389.50	
3134.00	Sachversicherungsprämien	1'100.00		1'050.00		1'030.20	
3144.00	Unterhalt Hochbauten, Gebäude	2'000.00		2'000.00		8'103.55	
3441.00	Wertberichtigung Sachanlagen FV					7'840.00	
3893.00	Einlage in SF WE Liegenschaften FV	38'800.00		38'800.00		38'812.00	

Erfolgsrechnung

		Budget 2023		Budget 2022		Rechnung 2021	
		Aufwand	Ertrag	Aufwand	Ertrag	Aufwand	Ertrag
3910.00	Interne Verrechnung von Dienstleistungen	3'000.00		3'000.00		3'000.00	
3930.00	Interne Verrechnungen Betriebs- und Verbrauchsmaterial	8'300.00		5'000.00		5'657.70	
3940.00	Interne Verrechnung von kalk. Zinsen und Zinsaufwand	9'800.00		9'800.00		9'862.35	
4260.00	Rückerstattungen Dritter						70.95
4430.00	Mietzinse Oberdorfstrasse 2, 2a		43'700.00		43'700.00		43'704.00
4430.01	Pachtzinse		5'100.00		5'100.00		5'101.65
4443.00	Marktwertanpassungen Liegenschaften FV						3'171.50
4893.00	Entnahmen aus Vorfinanzierungen des EK		2'000.00		2'000.00		8'103.55
969	Finanzvermögen					3'863.16	8'005.00
	Nettoertrag					4'141.84	
9690	Finanzvermögen					3'863.16	8'005.00
3180.00	Wertberichtigung auf Forderungen					1'112.75	
3181.00	Tatsächliche Forderungsverluste					1'591.41	
3440.00	Marktwertanpassung Wertschriften					1'159.00	
4440.00	Marktwertanpassung Wertschriften						8'005.00
97	Rückverteilungen		200.00		350.00		177.50
	Nettoertrag	200.00		350.00		177.50	
971	Rückverteilungen aus CO2-Abgabe		200.00		350.00		177.50
	Nettoertrag	200.00		350.00		177.50	
9710	Rückverteilung aus CO2-Abgabe		200.00		350.00		177.50
4699.00	Rückverteilung CO2-Abgabe		200.00		350.00		177.50
99	Nicht aufgeteilte Posten	263'800.00	161'500.00	135'850.00	359'200.00	765'779.71	241'600.00
	Nettoaufwand		102'300.00				524'179.71
	Nettoertrag			223'350.00			
990	Nicht aufgeteilte Posten	263'800.00		135'850.00		685'679.71	
	Nettoaufwand		263'800.00		135'850.00		685'679.71
9901	Abschreibung bestehendes Verwaltungsvermögen	135'850.00		135'850.00		135'814.00	
3300.90	Planmässige Abschreibungen (bish. VV, 12 J.)	135'850.00		135'850.00		135'814.00	
9902	SF Vorfinanzierung Liegenschaften VV Allg. Haushalt	127'950.00				549'865.71	
3893.01	Einlage in Vorfinanzierungen	127'950.00				549'865.71	

Erfolgsrechnung

		Budget 2023		Budget 2022		Rechnung 2021	
		Aufwand	Ertrag	Aufwand	Ertrag	Aufwand	Ertrag
995	Neutrale Aufwendungen und Erträge		161'500.00		161'500.00	80'100.00	241'600.00
	Nettoertrag	161'500.00		161'500.00		161'500.00	
9950	Neutrale Aufwendungen und Erträge		161'500.00		161'500.00	80'100.00	241'600.00
3896.00	Einlage in Schwankungsreserve					80'100.00	
4896.00	Auflösung Neubewertungsreserve		161'500.00		161'500.00		241'600.00
999	Abschluss				197'700.00		
	Nettoertrag			197'700.00			
9990	Abschluss				197'700.00		
9001.00	Aufwandüberschuss				197'700.00		

Erfolgsrechnung

		Budget 2023		Budget 2022		Rechnung 2021	
		Aufwand	Ertrag	Aufwand	Ertrag	Aufwand	Ertrag
	Erfolgsrechnung	8'910'250.00	8'910'250.00	8'055'700.00	8'055'700.00	8'483'409.82	8'483'409.82
3	Aufwand	8'910'250.00		8'055'700.00		8'424'841.97	
30	Personalaufwand	798'600.00		855'100.00		806'722.60	
31	Sach- und übriger Betriebsaufwand	3'483'150.00		2'593'450.00		2'509'181.53	
33	Abschreibungen Verwaltungsvermögen	317'600.00		357'000.00		225'646.15	
34	Finanzaufwand	5'200.00		23'350.00		34'295.71	
35	Einlagen in Fonds und Spezialfinanzierungen	265'200.00		285'200.00		542'781.00	
36	Transferaufwand	3'847'150.00		3'884'000.00		3'617'917.22	
38	Ausserordentlicher Aufwand	166'750.00		38'800.00		668'777.71	
39	Interne Verrechnungen	26'600.00		18'800.00		19'520.05	
4	Ertrag		8'457'800.00		7'728'800.00		8'407'147.35
40	Fiskalertrag		4'270'900.00		4'172'400.00		4'393'106.50
41	Regalien und Konzessionen						2'321.05
42	Entgelte		3'014'700.00		2'333'800.00		2'701'560.77
44	Finanzertrag		175'850.00		206'700.00		246'409.26
45	Entnahmen Fonds u. Spezialfinanzierungen		28'050.00		62'950.00		8'104.10
46	Transferertrag		778'200.00		770'650.00		786'422.07
48	Ausserordentlicher Ertrag		163'500.00		163'500.00		249'703.55
49	Interne Verrechnungen		26'600.00		18'800.00		19'520.05
9	Abschlusskonten		452'450.00		326'900.00	58'567.85	76'262.47
90	Abschluss Erfolgsrechnung		452'450.00		326'900.00	58'567.85	76'262.47

Erfolgsrechnung

		Budget 2023		Budget 2022		Rechnung 2021	
		Aufwand	Ertrag	Aufwand	Ertrag	Aufwand	Ertrag
	Erfolgsrechnung	8'910'250.00	8'910'250.00	8'055'700.00	8'055'700.00	8'483'409.82	8'483'409.82
3	Aufwand	8'910'250.00		8'055'700.00		8'424'841.97	
30	Personalaufwand	798'600.00		855'100.00		806'722.60	
300	Behörden und Kommissionen	67'600.00		67'200.00		70'492.00	
3000	Löhne, Tag- und Sitzungsgelder an Behörden und Kommis..	67'600.00		67'200.00		70'492.00	
301	Löhne des Verwaltungs- und Betriebspersonals	613'100.00		653'350.00		609'559.05	
3010	Löhne des Verwaltungs- und Betriebspersonals	613'100.00		653'350.00		609'559.05	
305	Arbeitgeberbeiträge	100'600.00		111'200.00		111'212.95	
3050	AG-Beitr.AHV,IV,EO,ALV,Verwaltungskosten	48'650.00		58'550.00		65'243.80	
3052	AG-Beiträge an Pensionskassen	42'700.00		43'000.00		37'155.95	
3053	AG-Beiträge an Unfallversicherungen	4'200.00		4'300.00		3'730.60	
3055	AG-Beiträge an Krankentaggeldvers.	5'050.00		5'350.00		5'082.60	
309	Übriger Personalaufwand	17'300.00		23'350.00		15'458.60	
3090	Aus- und Weiterbildung des Personals	15'850.00		21'500.00		7'347.30	
3091	Personalwerbung	500.00		500.00		7'515.05	
3099	Übriger Personalaufwand	950.00		1'350.00		596.25	
31	Sach- und übriger Betriebsaufwand	3'483'150.00		2'593'450.00		2'509'181.53	
310	Material- und Warenaufwand	2'273'350.00		1'316'600.00		1'292'743.70	
3100	Büromaterial	5'500.00		5'700.00		3'651.85	
3101	Betriebs-, Verbrauchsmaterial	2'157'050.00		1'199'850.00		1'199'227.45	
3102	Drucksachen, Publikationen	52'100.00		48'550.00		37'364.10	
3103	Fachliteratur, Zeitschriften	3'400.00		3'800.00		3'873.55	
3104	Lehrmittel	48'900.00		48'450.00		38'923.50	
3105	Lebensmittel			3'500.00		5'814.85	
3106	Medizinisches Material	200.00		200.00		588.20	
3109	Übriger Material- und Warenaufwand	6'200.00		6'550.00		3'300.20	
311	Nicht aktivierbare Anlagen	21'100.00		89'950.00		89'899.15	
3110	Büromöbel und Geräte	2'500.00		17'250.00		23'031.05	
3111	Maschinen, Geräte und Fahrzeuge	12'300.00		23'700.00		6'018.35	
3112	Kleider, Wäsche, Vorhänge	800.00		800.00		777.50	

Erfolgsrechnung

		Budget 2023		Budget 2022		Rechnung 2021	
		Aufwand	Ertrag	Aufwand	Ertrag	Aufwand	Ertrag
3113	Hardware	3'000.00		4'200.00		41'207.95	
3118	Immateriellen Anlagen			29'000.00		-192.50	
3119	Übrige nicht aktivierbare Anlagen	2'500.00		15'000.00		19'056.80	
312	Ver- und Entsorgung Liegenschaften Verwaltungsverm..	192'850.00		128'500.00		126'666.70	
3120	Ver- und Entsorgung Liegenschaften Verwaltungsvermögen	192'850.00		128'500.00		126'666.70	
313	Dienstleistungen und Honorare	537'450.00		526'800.00		576'221.47	
3130	Dienstleistungen Dritter	264'750.00		289'700.00		266'551.32	
3131	Planungen und Projektierungen Dritter	12'000.00		7'000.00		5'102.05	
3132	Honor.ext.Berater,Gutachter,Fachexp.etc.	222'550.00		192'700.00		274'249.05	
3134	Sachversicherungsprämien	30'500.00		29'400.00		24'222.00	
3136	Honorare privatärztlicher Tätigkeit	2'300.00		2'650.00		1'270.60	
3137	Steuern und Abgaben	5'350.00		5'350.00		4'826.45	
314	Baulicher Unterhalt und betrieblicher Unterhalt	223'100.00		257'300.00		232'667.85	
3141	Unterhalt Strassen/Verkehrswege	64'100.00		62'100.00		67'779.60	
3142	Unterhalt Wasserbau	1'000.00		13'500.00		1'321.55	
3143	Unterhalt übrige Tiefbauten	67'000.00		67'000.00		84'385.25	
3144	Unterhalt Hochbauten, Gebäude	88'500.00		112'200.00		78'281.45	
3149	Unterhalt übrige Sachanlagen	2'500.00		2'500.00		900.00	
315	Unterhalt Mobilien u.immater.Anlagen	150'100.00		177'750.00		139'854.20	
3150	Unterhalt Büromöbel und Geräte	500.00		500.00			
3151	Unterh.App.,Masch.,Geräte,Fahrz.,Werkz.	30'950.00		25'950.00		22'714.20	
3153	Informatik-Unterhalt (Hardware)	500.00		500.00		506.30	
3158	Unterhalt immaterielle Anlagen	105'150.00		137'800.00		106'498.10	
3159	Unterhalt übrige mobile Anlagen	13'000.00		13'000.00		10'135.60	
316	Mieten, Leasing, Pachten, Benützungsggeb.	5'600.00		7'100.00		6'765.90	
3160	Miete und Pacht Liegenschaften			1'500.00		1'500.00	
3161	Mieten, Benützungskosten Anlagen	5'600.00		5'600.00		5'265.90	
317	Spesenentschädigungen	17'400.00		29'150.00		7'930.60	
3170	Reisekosten und Spesen	11'050.00		10'900.00		6'465.00	
3171	Exkursionen, Schulreisen und Lager	6'350.00		18'250.00		1'465.60	
318	Wertberichtigungen auf Forderungen	38'600.00		38'600.00		26'261.26	
3180	Wertberichtigungen auf Forderungen					-12'507.10	
3181	Tatsächliche Forderungsverluste	38'600.00		38'600.00		38'768.36	

Erfolgsrechnung

		Budget 2023		Budget 2022		Rechnung 2021	
		Aufwand	Ertrag	Aufwand	Ertrag	Aufwand	Ertrag
319	Verschiedener Betriebsaufwand	23'600.00		21'700.00		10'170.70	
3199	Übriger Betriebsaufwand	23'600.00		21'700.00		10'170.70	
33	Abschreibungen Verwaltungsvermögen	317'600.00		357'000.00		225'646.15	
330	Sachanlagen VV	259'200.00		260'550.00		182'394.35	
3300	Planm.Abschreibungen Sachanlagen	259'200.00		260'550.00		182'394.35	
332	Abschreibungen immaterielle Anlagen	58'400.00		96'450.00		43'251.80	
3320	Planm.Abschreibungen immat.Anlagen	58'400.00		96'450.00		43'251.80	
34	Finanzaufwand	5'200.00		23'350.00		34'295.71	
340	Zinsaufwand	2'200.00		13'350.00		22'860.11	
3401	Verzins.kurzfr.Finanzverbindlichkeiten			250.00		3'046.91	
3409	Übrige Passivzinsen	2'200.00		13'100.00		19'813.20	
344	Wertberichtigungen Anlagen FV					8'999.00	
3440	Wertberichtigungen Finanzanlagen FV					1'159.00	
3441	Wertberichtigung Sachanlagen FV					7'840.00	
349	Verschiedener Finanzaufwand	3'000.00		10'000.00		2'436.60	
3499	Übriger Finanzaufwand	3'000.00		10'000.00		2'436.60	
35	Einlagen in Fonds und Spezialfinanzierungen	265'200.00		285'200.00		542'781.00	
351	Einlagen in Fonds u.Spez.fin.im EK	265'200.00		285'200.00		542'781.00	
3510	Einlagen in Spezialfinanzierungen EK	265'200.00		285'200.00		542'781.00	
36	Transferaufwand	3'847'150.00		3'884'000.00		3'617'917.22	
360	Ertragsanteile an Dritte	61'000.00		63'000.00		60'684.90	
3620	Ertragsanteile an Gde.u.Gde.verbände	61'000.00		63'000.00		60'684.90	
361	Entschädigungen an Gemeinwesen	2'515'100.00		2'596'800.00		2'421'928.50	
3611	Entschädigungen an Kantone u. Konkordate	1'431'200.00		1'444'600.00		1'316'995.70	
3612	Entsch.an Gde. und Gde.verbände	1'083'900.00		1'152'200.00		1'104'932.80	
362	Finanz- und Lastenausgleich	320'400.00		314'500.00		304'743.00	

Erfolgsrechnung

		Budget 2023		Budget 2022		Rechnung 2021	
		Aufwand	Ertrag	Aufwand	Ertrag	Aufwand	Ertrag
3621	Finanz- und Lastenausgleich an Kanton	320'400.00		314'500.00		304'743.00	
363	Beiträge an Gemeinwesen und Dritte	950'650.00		909'700.00		830'560.82	
3631	Beiträge an Kantone und Konkordate	593'050.00		597'900.00		552'509.95	
3632	Beiträge an Gemeinden und Gde.verbände	258'650.00		230'400.00		196'864.52	
3634	Beiträge an öffentliche Unternehmungen	8'850.00		9'050.00		9'715.50	
3636	Beitr.an priv.Organisat.o.Erwerbszweck	22'600.00		20'250.00		19'491.50	
3637	Beiträge an private Haushalte	67'500.00		52'100.00		51'979.35	
38	Ausserordentlicher Aufwand	166'750.00		38'800.00		668'777.71	
389	Einlagen in das Eigenkapital	166'750.00		38'800.00		668'777.71	
3893	Einlagen in Vorfinanzierungen des EK	166'750.00		38'800.00		588'677.71	
3896	Einlagen in Neubewertungsreserven					80'100.00	
39	Interne Verrechnungen	26'600.00		18'800.00		19'520.05	
391	Dienstleistungen	3'000.00		3'000.00		3'000.00	
3910	Int.Verr.von Dienstleistungen	3'000.00		3'000.00		3'000.00	
393	Betriebs- und Verwaltungskosten	13'800.00		6'000.00		6'657.70	
3930	Int. Verr. von Betriebs- u.Verwaltungsk.	13'800.00		6'000.00		6'657.70	
394	Kalk.Zinsen u.Finanzaufwand	9'800.00		9'800.00		9'862.35	
3940	Int.Verr.von kalk.Zinsen u.Finanzaufw.	9'800.00		9'800.00		9'862.35	
4	Ertrag		8'457'800.00		7'728'800.00		8'407'147.35
40	Fiskalertrag		4'270'900.00		4'172'400.00		4'393'106.50
400	Direkte Steuern natürliche Personen		3'552'200.00		3'509'800.00		3'571'692.45
4000	Einkommenssteuern natürliche Personen		3'215'000.00		3'190'000.00		3'216'026.85
4001	Vermögenssteuern natürliche Personen		306'700.00		299'300.00		324'443.40
4002	Quellensteuern natürliche Personen		30'500.00		20'500.00		31'222.20
401	Direkte Steuern juristische Personen		237'700.00		238'300.00		224'452.20
4010	Gewinnsteuern juristische Personen		233'000.00		235'000.00		218'397.90
4011	Kapitalsteuern juristische Personen		4'000.00		2'600.00		5'657.95
4019	Übrige direkte Steuern juristische Personen		700.00		700.00		396.35

Erfolgsrechnung

		Budget 2023		Budget 2022		Rechnung 2021	
		Aufwand	Ertrag	Aufwand	Ertrag	Aufwand	Ertrag
402	Übrige direkte Steuern		464'000.00		407'800.00		580'661.85
4021	Grundsteuern		264'000.00		252'800.00		264'025.35
4022	Vermögensgewinnsteuern		160'000.00		135'000.00		272'494.45
4024	Erbschafts- und Schenkungssteuern		20'000.00		10'000.00		20'959.05
4029	Eingang abgeschriebene Steuern		20'000.00		10'000.00		23'183.00
403	Besitz- und Aufwandsteuern		17'000.00		16'500.00		16'300.00
4033	Hundesteuer		17'000.00		16'500.00		16'300.00
41	Regalien und Konzessionen						2'321.05
412	Konzessionen						2'321.05
4120	Konzessionen						2'321.05
42	Entgelte		3'014'700.00		2'333'800.00		2'701'560.77
421	Gebühren für Amtshandlungen		37'500.00		37'500.00		54'452.82
4210	Gebühren für Amtshandlungen		37'500.00		37'500.00		54'452.82
423	Schul- und Kursgelder				5'400.00		10'903.50
4230	Schulgelder				5'400.00		10'903.50
424	Benützungsgebühren u.Dienstleistungen		2'876'000.00		2'206'300.00		2'506'629.30
4240	Benützungsgebühren und Dienstleistungen		2'876'000.00		2'206'300.00		2'506'629.30
425	Erlös aus Verkäufen		22'900.00		18'000.00		21'278.00
4250	Verkäufe		22'900.00		18'000.00		21'278.00
426	Rückererstattungen		63'300.00		54'600.00		84'082.15
4260	Rückerstattungen und Kostenbeteiligungen Dritter		63'300.00		54'600.00		84'082.15
427	Bussen		15'000.00		12'000.00		24'215.00
4270	Bussen		15'000.00		12'000.00		24'215.00
44	Finanzertrag		175'850.00		206'700.00		246'409.26
440	Zinsertrag		19'850.00		32'300.00		32'939.11
4400	Zinsen flüssige Mittel						44.01
4401	Zinsen Forderungen und Kontokorrente		12'100.00		19'100.00		11'916.30
4407	Zinsen langfristige Finanzanlagen		5'700.00		700.00		1'310.00

Erfolgsrechnung

		Budget 2023		Budget 2022		Rechnung 2021	
		Aufwand	Ertrag	Aufwand	Ertrag	Aufwand	Ertrag
4409	Übrige Zinsen von Finanzvermögen		2'050.00		12'500.00		19'668.80
443	Liegenschaftenertrag FV		48'800.00		48'800.00		48'805.65
4430	Pacht- und Mietzinse Liegenschaften FV		48'800.00		48'800.00		48'805.65
444	Wertberichtigungen Anlagen FV						11'176.50
4440	Marktwertanpassungen Wertschriften						8'005.00
4443	Marktwertanpassungen Liegenschaften						3'171.50
446	Finanzertrag von öffentlichen Unternehmungen		53'850.00		80'750.00		109'438.00
4463	Öff.Unternehmen als AG o.a.priv.rechtl.Org.form		53'850.00		80'750.00		109'438.00
447	Liegenschaftenertrag VV		53'350.00		44'850.00		44'050.00
4470	Pacht- und Mietzinse Liegenschaften VV		49'550.00		41'050.00		42'525.00
4472	Vergüt.für Benützungen Liegenschaften VV		3'800.00		3'800.00		1'525.00
45	Entnahmen Fonds u.Spezialfinanzierungen		28'050.00		62'950.00		8'104.10
450	Entnahmen aus Fonds u.Spez.fin.FK				22'100.00		
4501	Entnahmen aus Fonds des FK				22'100.00		
451	Entnahmen aus Fonds u.Spez.fin.EK		28'050.00		40'850.00		8'104.10
4510	Entnahmen aus Spezialfinanzierungen d.EK		28'050.00		40'850.00		8'104.10
46	Transferertrag		778'200.00		770'650.00		786'422.07
460	Ertragsanteile		16'100.00		14'700.00		12'518.00
4600	Anteil an Bundeserträgen		16'100.00		14'700.00		12'518.00
461	Entschädigungen von Gemeinwesen		462'900.00		435'800.00		460'033.02
4611	Entsch. von Kantonen u. Konkordaten		222'800.00		226'800.00		253'652.37
4612	Entsch.v.Gemeinden u.Gde.verbänden		240'100.00		209'000.00		206'380.65
462	Finanz- und Lastenausgleich		283'100.00		302'300.00		281'227.00
4621	Finanz- u.Lastenausgl. v.Kantonen u.Konkordaten		16'700.00		13'700.00		13'521.00
4622	Finanz-u.Lastenausgl.v.Gde.u.Gde.verbänden		266'400.00		288'600.00		267'706.00
463	Beiträge von Gemeinwesen und Dritten		15'900.00		17'500.00		32'466.55
4631	Beiträge von Kantonen u. Konkordaten		15'900.00		17'500.00		19'784.00
4632	Beiträge von Gemeinden u.Gde.verbänden						12'682.55

Erfolgsrechnung

		Budget 2023		Budget 2022		Rechnung 2021	
		Aufwand	Ertrag	Aufwand	Ertrag	Aufwand	Ertrag
469	Übriger Transferertrag		200.00		350.00		177.50
4699	Rückverteilungen		200.00		350.00		177.50
48	Ausserordentlicher Ertrag		163'500.00		163'500.00		249'703.55
489	Entnahmen aus dem Eigenkapital		163'500.00		163'500.00		249'703.55
4893	Entnahmen aus Vorfinanzierungen des EK		2'000.00		2'000.00		8'103.55
4896	Entnahmen aus Neubewertungsreserven		161'500.00		161'500.00		241'600.00
49	Interne Verrechnungen		26'600.00		18'800.00		19'520.05
491	Dienstleistungen		3'000.00		3'000.00		3'000.00
4910	Int.Verr.von Dienstleistungen		3'000.00		3'000.00		3'000.00
493	Betriebs- und Verwaltungskosten		13'800.00		6'000.00		6'657.70
4930	Int.Verr.von Betriebs- u.Verwaltungsk.		13'800.00		6'000.00		6'657.70
494	Kalk. Zinsen und Finanzaufwand		9'800.00		9'800.00		9'862.35
4940	Int. Verr. v. kalk. Zinsen und Finanzaufwand		9'800.00		9'800.00		9'862.35
9	Abschlusskonten		452'450.00		326'900.00	58'567.85	76'262.47
90	Abschluss Erfolgsrechnung		452'450.00		326'900.00	58'567.85	76'262.47
900	Abschluss Erfolgsrechnung		452'450.00		326'900.00	58'567.85	76'262.47
9001	Aufwandüberschuss				197'700.00		
9010	Abschluss SF und Fonds im EK, Ertragsüberschuss					58'567.85	
9011	Abschluss SF und Fonds im EK, Aufwandüberschuss		452'450.00		129'200.00		76'262.47