

INFOBLATT

Pieterlen, 07. Juli 2021 / Ta

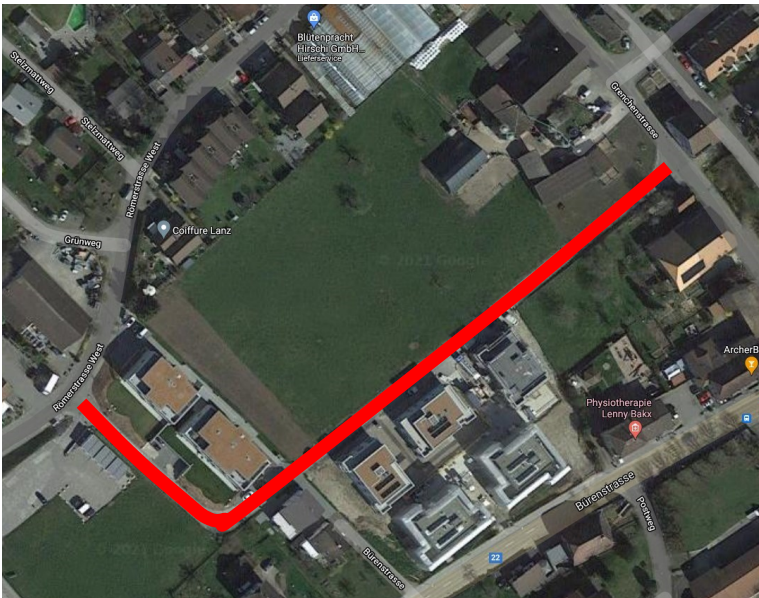
Einbau Deckbelag Spismattweg, Arch

Sehr geehrte Damen und Herren, Sehr geehrte Anwohner

Im Namen der Bauherrschaft Einwohnergemeinde Arch, möchten wir Sie über folgende anstehende Arbeiten informieren:

Ab Montag, 19.07.2021 wird mit den Vorbereitungsarbeiten für den Einbau des Deckbelages begonnen. Am Mittwoch, 21.07.2021 wird der ganze Strassenabschnitt Römerstrasse bis Grenchenstrasse für den Verkehr gesperrt.

Wir können die Zufahrten zu den Parkplätzen sowie die Zu- und Wegfahrt zu Ihren Liegenschaften nicht gewährleisten.



Wir bitten Sie Ihr Auto ab Dienstag, 20.07.2021 / 17:00 Uhr bis Donnerstag, 22.07.2021 / 05:00 Uhr ausserhalb des Spismattweges zu parkieren. Die Gemeinde stellt Parkplätze beim Gemeindezentrum und beim alten Schulhaus / Mehrzweckhalle zur Verfügung. Bitte beachten, dass die Zu- und Wegfahrt zum Feuerwehrmagazin beim Gemeindezentrum jederzeit gewährleistet sein muss!

Die ganze Strassenfläche wird am Dienstagabend, 20.07.2021 / 17:00 Uhr vorgängig mit einer Bitumenemulsion angespritzt. Diese Bitumenemulsion ist nur sehr schwer wieder von Verbundsteinvorplätzen und Teppichen zu entfernen. Bewohner sollten besorgt sein, dass sie nicht mit dem Auto über eine angespritzte Fläche fahren und über diese Bitumenemulsion laufen.

Die Deckbelagsarbeiten vom Mittwoch, 21.07.2021 mit Vollsperrung können bei schlechter Witterung abgesagt werden, und auf den nächsten Arbeitstag verschoben werden

Die Arbeiten werden durch die Unternehmung Gebr. Jetzer AG ausgeführt.

Polier vor Ort ist Herr Michel Schlup Tel: 032 351 24 88

Sie können sich bei Fragen über die Zugänglichkeit zu Ihren Liegenschaften bei Ihm oder der örtlichen Bauleitung Michele Tartaglia 079 206 34 32 informieren.

Für Ihr Verständnis danken wir Ihnen im Voraus.

Freundliche Grüsse

Michele Tartaglia

